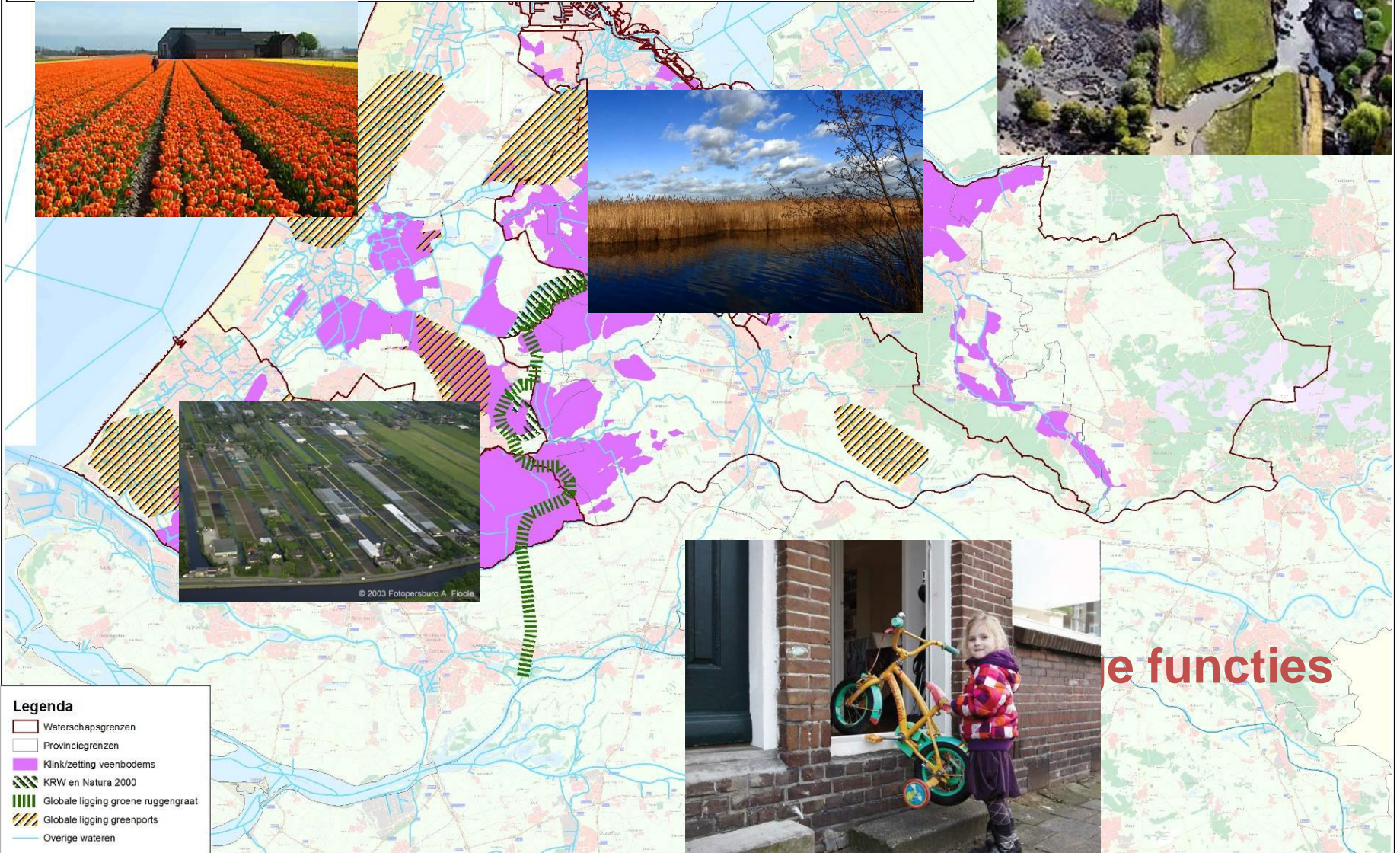


# Wetenschap

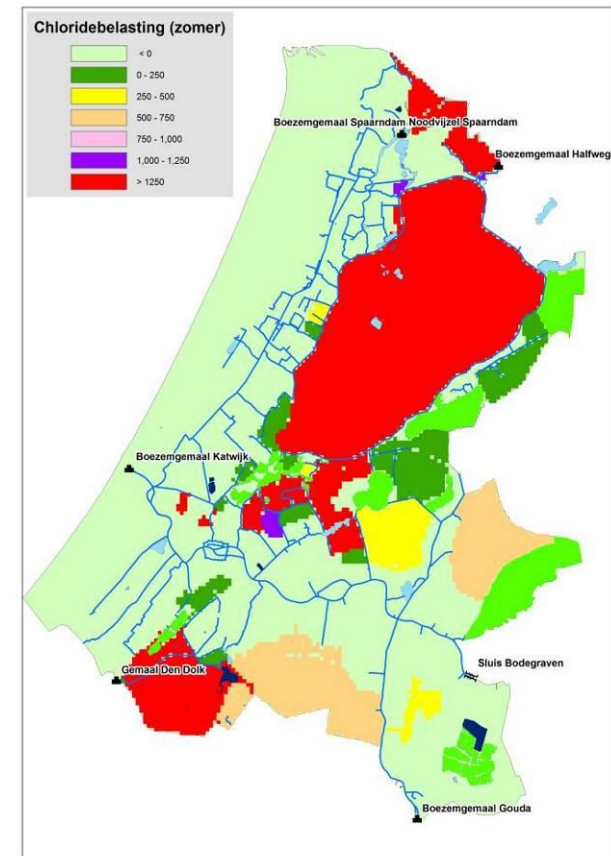
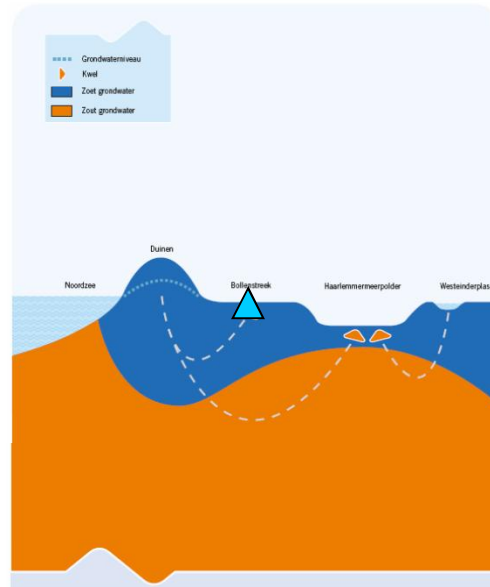
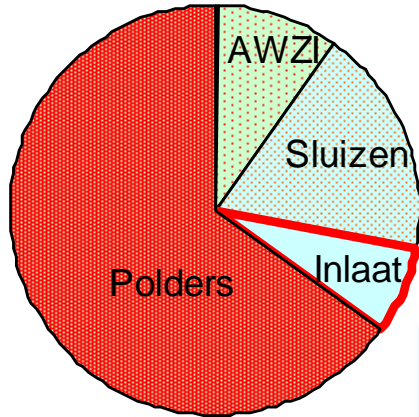
## Zou't waterschap helpen ??



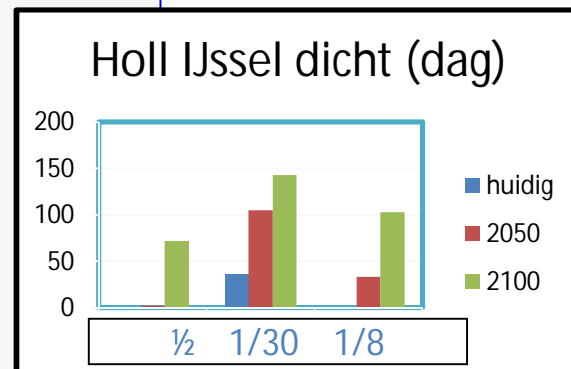
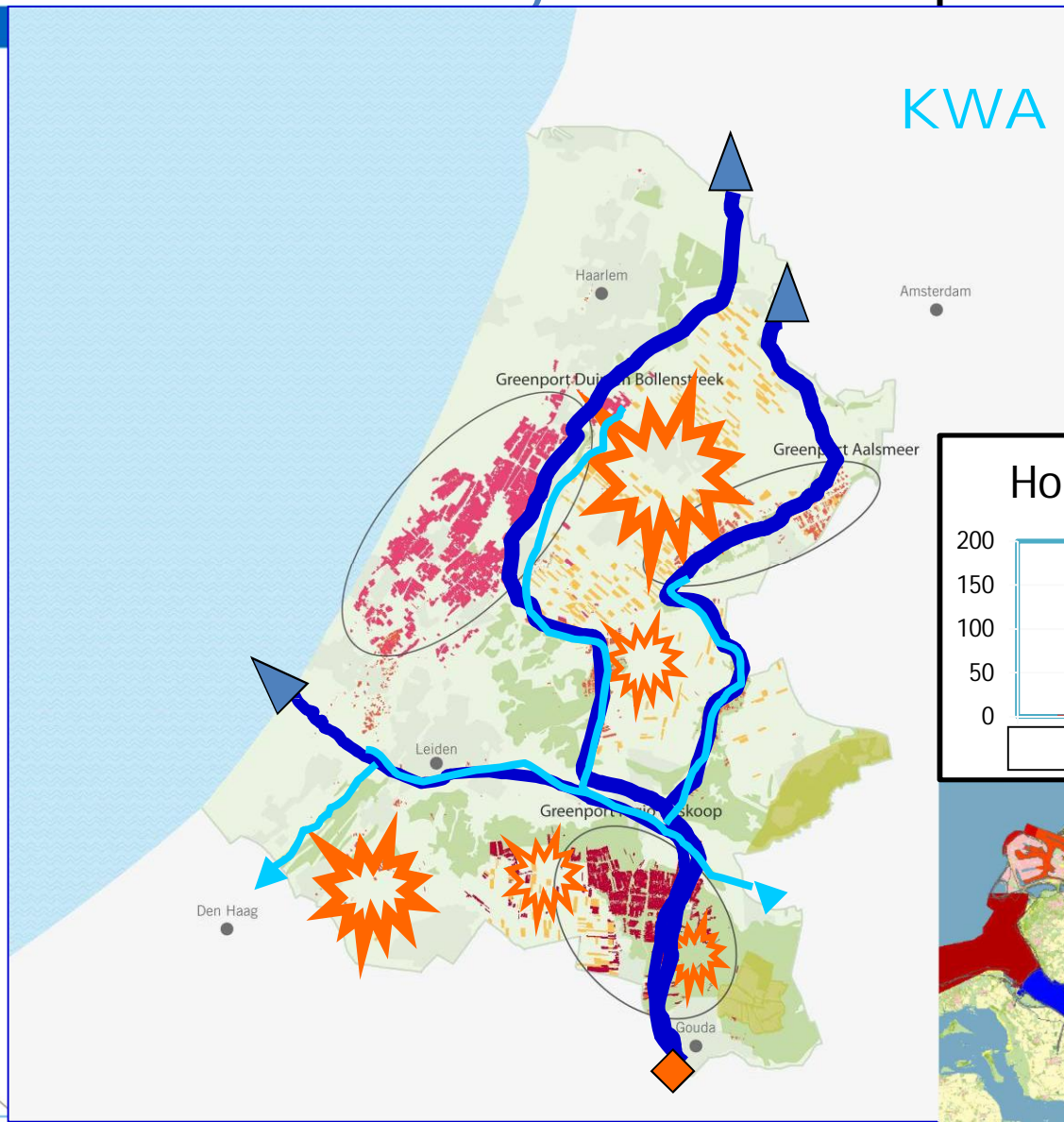
# Waternvraag gebruikers West-Nederland



# Waar komt het zout vandaan ?



# Zout in het watersysteem: Doorspoelen



## Centrale probleem:

- Grote zoutvracht uit eigen ondergrond
- Niet altijd voldoende water om door te spoelen
- Gevoelige teelten



## Conservatieve bolwerken ??

### **Bekendmaking aankondiging schouw 2015 van perceel- en bermsloten**

Inzaget termijn: van 4 december 2014 tot en met 31 december 2014.

Het dagelijks bestuur van Waterschap De Dommel maakt bekend dat de schouw van 2015 aanvangt op 2 januari 2015.



## Bestuurlijke afwegingen:

- Rol wetenschap moet niet worden overschat....

Overzichtstabel Zoetwater: Fasering en Investering per maatregel

Versie 15 januari, tbv bespreking in BPZ 22 januari 2015

	Fasen MIRT							Totale investering	Bijdrage Deltafonds
	2015	2016	2017	2018	2019	2020	2021		
<b>IJsselmeergebied</b>									
HWS: Robuuste natuurlijke oevers IJsselmeergebied (vooroevers 1ste fase)								€ 2.500.000	€ 2.500.000
HWS: Mitigerende maatregelen IJsselmeerkust								€ 12.000.000	€ 12.000.000
HWS: Peilbesluit IJsselmeer	Vaststelling peilbesluit in 2017							€ 6.000.000	€ 6.000.000
Projectprogramma Hogere Gronden regio Noord, met:									
* Natuurlijke inrichting Dwarssdiepgebied	Realisatie 2021: tussenliggende stappen nader in te vullen							€ 4.100.000	€ 1.000.000
* Klimaatbestendig stroomgebied Drentse Aa									
* Optimalisatie inlaten landbouwgrond hogere (zand)gronden Noord-Nederland									
* Gebiedsontwikkeling de Dulf-Mersken e.o.									
Proefuin IJsselmeergebied									
* Spaarwater								€ 3.300.000	50000011
* Gouden gronden									
* Proefuin Hunze en Aa's									
* Proefuin Wettekskip Frysland									
<b>Hoge Zandgronden</b>									
Uitvoeringsprogramma Deltaplan Hoge Zandgronden, Regio Zuid								€ 159.000.000	€ 32.900.000
Uitvoeringsprogramma Zoetwatervoorziening Hoge Zandgronden, Regio Oost								€ 131.000.000	€ 27.100.000
Klimaatpilot Zuid: subirrigatie									
Klimaatpilot Oost 1: subinfiltratie effluent								€ 497.000	€ 50.000
Klimaatpilot Oost 2: slimme stuw								€ 42.000	€ 10.500
Klimaatpilot Oost 3: waterverdeling								€ 70.000	€ 17.500
<b>West Nederland</b>									
HWS: Irenesluis (KWA* in HWS)	Realisatie 2021: tussenliggende stappen nader in te vullen							€ 3.000.000	€ 3.000.000
Capaciteitstoename KWA stap 1									



# Wat helpt bij verbinding weten- & waterschap

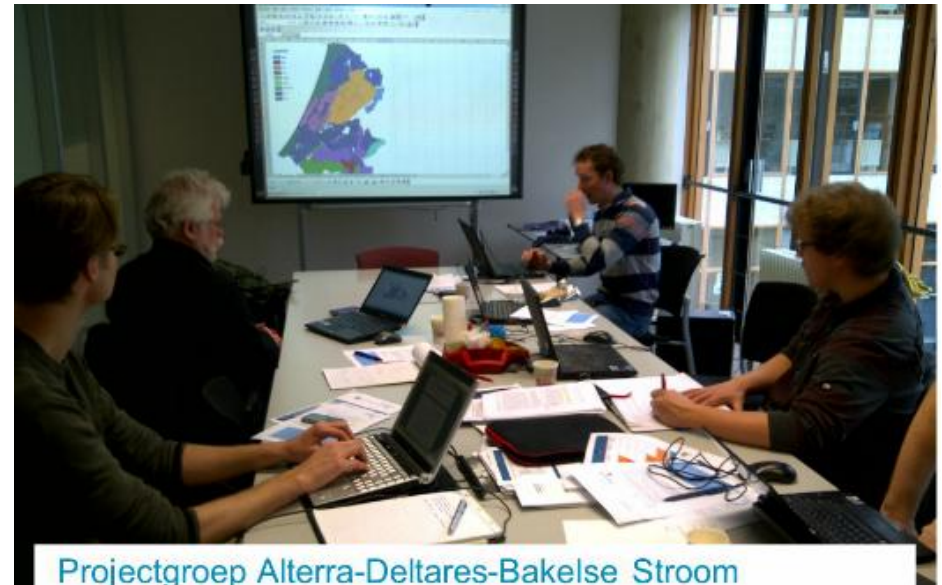


## De juiste “taal”:

- Ontsluiting informatie & draagvlak
- Op meerdere niveaus (operationeel tot bestuurlijk)
- Vertalen uitkomsten naar herkenbare uitkomst (€)



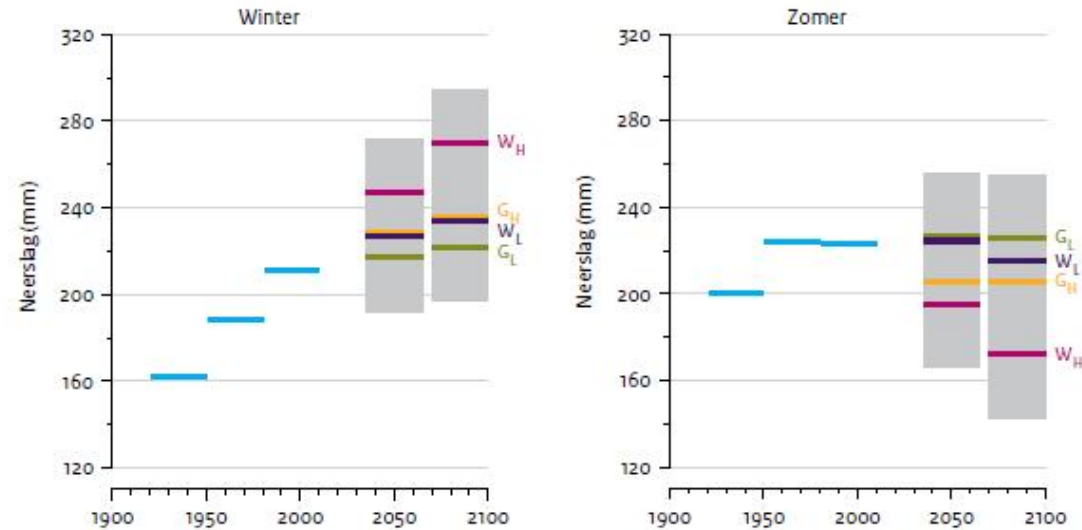
# Wat helpt bij verbinding weten- & waterschap



## **Samenwerking** wetenschappelijke instituten:

- Kruisbestuiving en elkaar scherp houden
- Voorkom dupliceren markt
- €ye-opener (doorslaggevend voor Deltaprogramma)

# Wat helpt bij verbinding weten- & waterschap



FIGUUR 8 Neerslagklimaat in Nederland zoals waargenomen en volgens de KNMI'14-scenario's voor 2050 en 2085.

## Transparantie over **onzekerheden**:

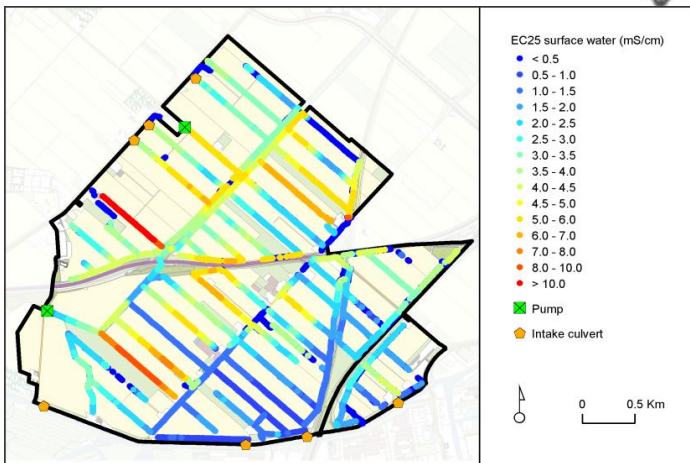
- Meld onzekerheden en vertaal ze naar risico's
- Vraagarticulatie en vermijdt te hoge ambities

# Toepassen kennis Ieder zijn rol



Hoofdwater-  
systeem

Gebruikers/  
Functies



# Toepassing onderzoek in Haarlemmermeer

## Praktijk:

- Gebiedsproces met ondernemers
- Handelingsperspectief bieden
- Wetenschap <> politiek (belangen)



# Toepassing onderzoek in Haarlemmermeer

## Voorzieningenniveau:

- Transparantie als basis voor optimalisatie
- Lange termijn ruimtelijke adaptatie/transitie ??

