

Tam Tam Almere

Wie zijn we?

Wat doen we?

Wat hebben we?

Wat willen we?

Arjo Hof (Gemeente Almere)
Joep Grispen (Nelen en Schuurmans)

Gemeente Almere



Wie zijn we?

Gemeente Almere



Almere

- Inwoners: 193.163
- Oppervlak: 130 km² land, 118 km² water
- 1320 km riool vuilwater en hemelwater
- 1792 km drainage voor afvoer van grondwater
- 82 km grachten en 250 km sloten en greppels
- 81.762 eenheden rioolheffing
- 292 Gemalen

Gemeente Almere

Wat doen we?

Gemeente Almere

Almere

Zorgplicht
Doelmatig

Verantwoording
Transparant
Open



Laten zien wat je doet
Laten zien waarom je dat doet
Laten zien hoe je dat doet

Leren uit resultaat

Gemeente Almere

In theorie is er geen verschil tussen
theorie en praktijk. In de praktijk wel.

Betere besluitvorming door koppelen theorie en praktijk

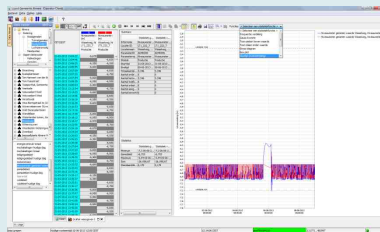
Gemeente Almere



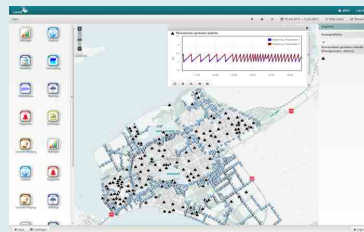
Wat hebben we?

FEWS

Lizard



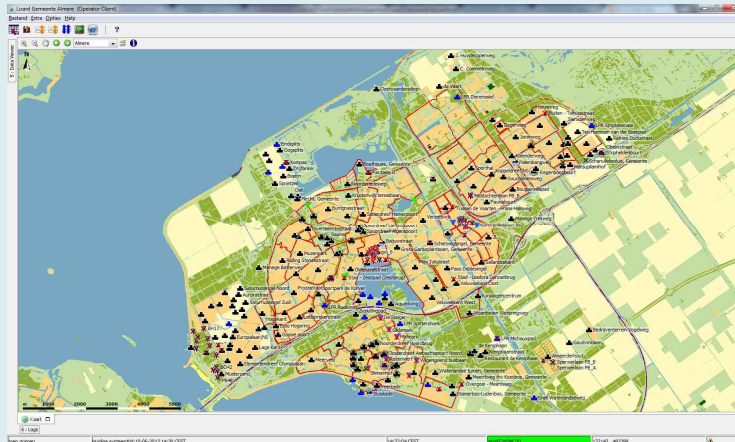
Rioolbeheerder



management

Almere en FEWS

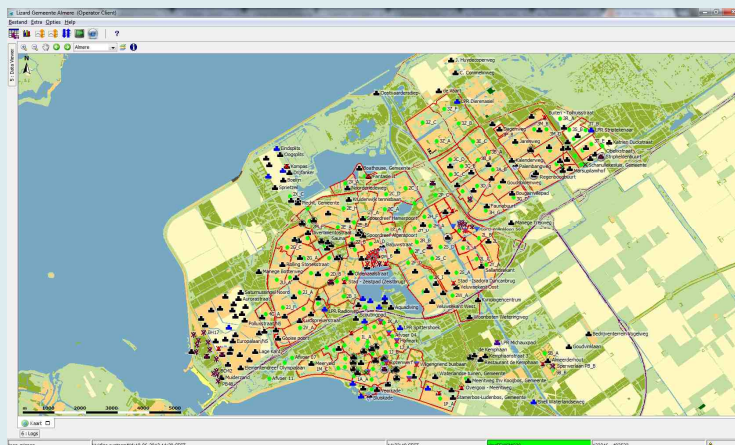
Start FEWS in 2007 koppelen riolering en grondwater



Gemeente Almere

Almere en FEWS

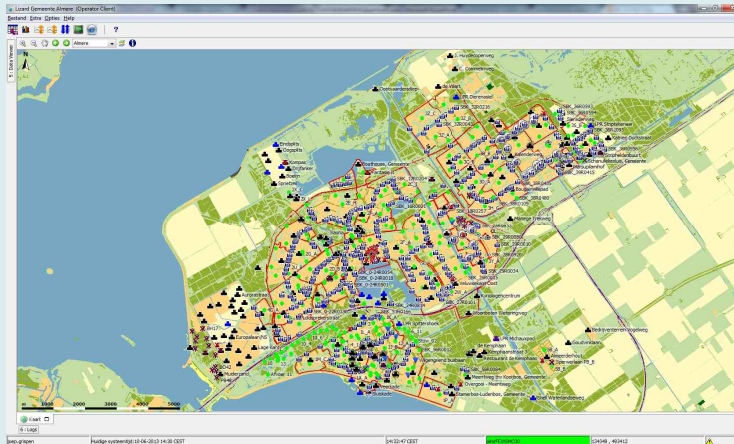
Uitbreiding met oppervlakte water en meteo



Gemeente Almere

Almere en FEWS

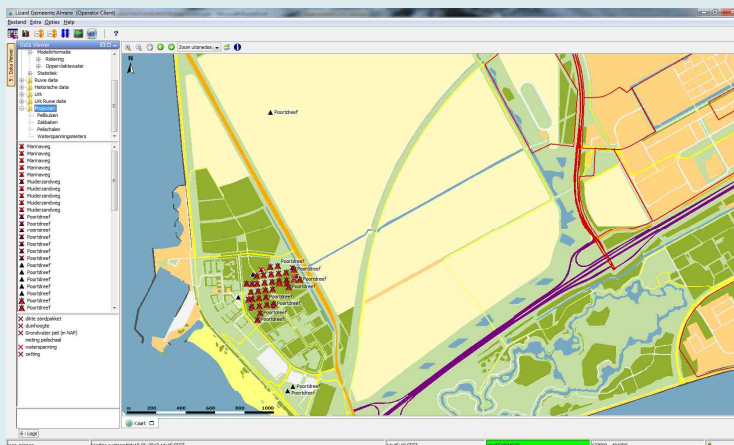
Uitbreiding met SOBEK riolering en oppervlakte water



Gemeente Almere

Almere en FEWS

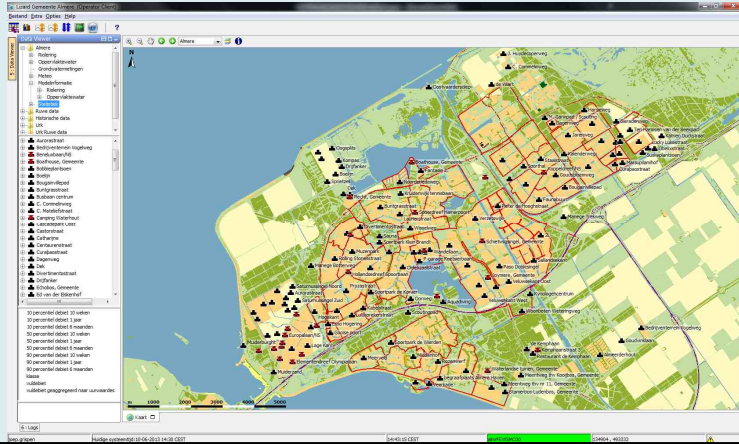
Project informatie voor bijvoorbeeld project DUIN



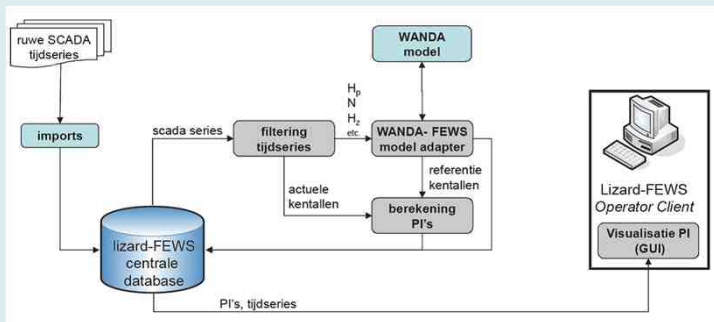
Gemeente Almere

Almere en FEWS

Toepassen uitgebreide statistiek



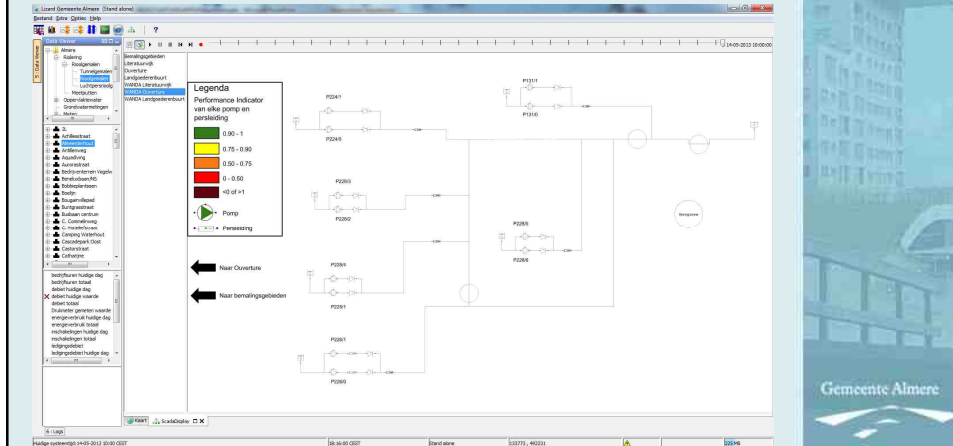
Almere en FEWS & Wanda



Toepassing gemeente Almere

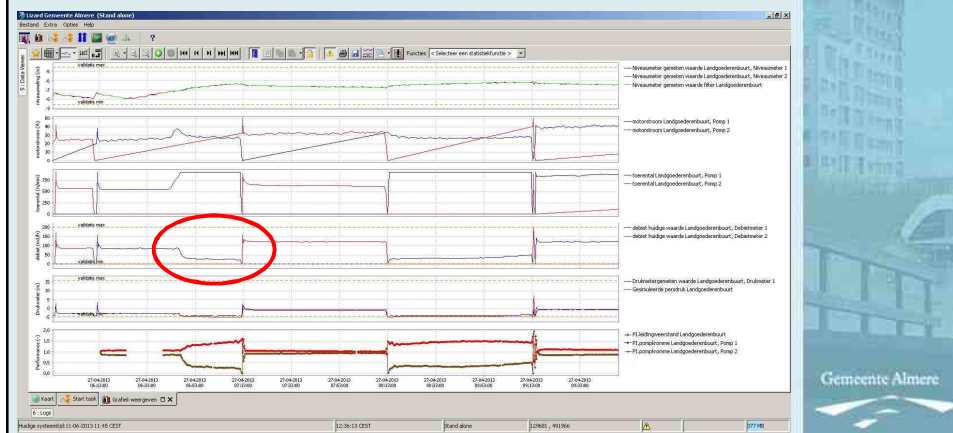
Almere en FEWS & Wanda

Welke data komt er nu uit



Almere en FEWS & Wanda

Welke informatie hopen we te kunnen destilleren



Wat willen we?

Inzicht

Gemeente Almere

Ondersteuning bij
Zoeken naar een antwoord op de vraag:
"Hoe werkt het systeem nou eigenlijk?"

Pro actieve houding:

Onderhoud
Storingen
Wateroverlast

Gemeente Almere