

Een overzicht van de recente morfologische veranderingen in het Zeegat van Texel

Vervorming Molengat

- Grote veranderingen uitstroom Molengat.
- Erosie van de Noorderhaaks.
- Vormverandering (erosie) van de Hors.
- Opvullen van het Molengat.
- Op middellange termijn (1-5 jaar) grote veranderingen, dynamiek verwacht.
- Vorming van een nieuw Molengat zeewaarts?
- Vorming van een nieuw Molengat central door NuN?
- Geen direct gevaar voor BKL, maar mogelijk grote veranderingen van De Hors en Razende Bol.

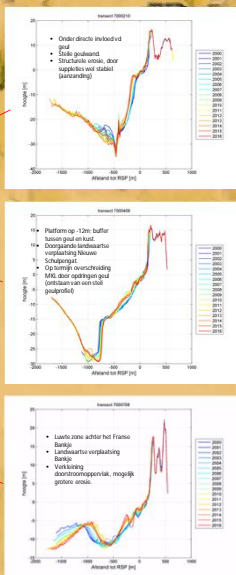
2015

Aanlanding NUN

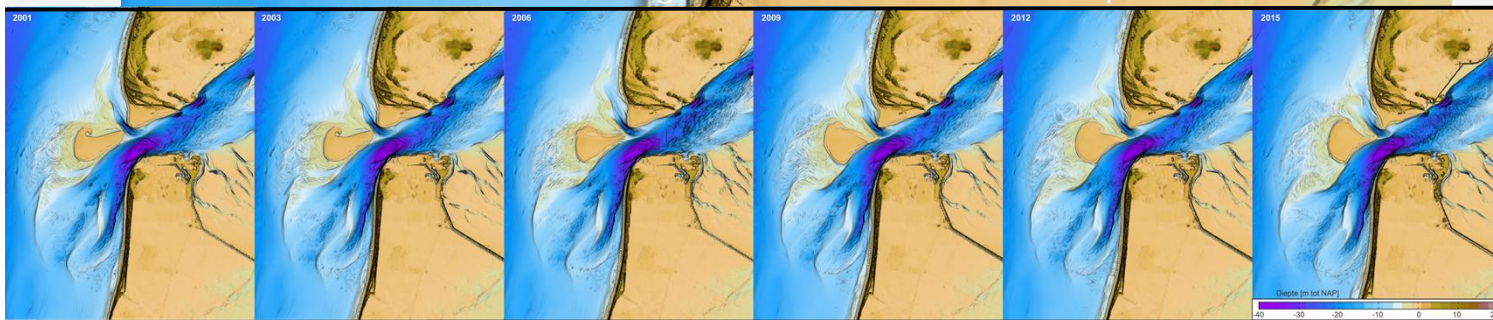
- Aanlanding van de NuN: raai 1061 -1180
- Onderdeel van de "bar-bypassing cycle".
- **Lokaal sterke, maar tijdelijke, erosie** van de kustlijn.
- Vorming van een eb-schaar en -schild central op de NuN. Dit beïnvloedt de achterliggende kustlijn.
- Op korte termijn (1-5 jaar) grote (locale) dynamiek, mogelijk opdringende (kleine) geulen en "hot spot" erosie

Verplaatsing Bollen van Kijkduin.

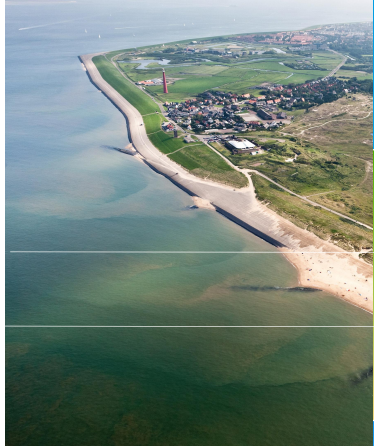
- Doorgaande zuidelijke en landwaartse verplaatsing van Bollen van Kijkduin.
- Dit veroorzaakt een landwaartse verplaatsing van Nieuwe Schulpengat en Franse Bankje.
- Platform tussen Nieuwe Schulpengat en de kust wordt opgeruimd.
- Doorstroomoppervlak tussen Franse Bankje en kust verkleind. Op termijn mogelijk geulvorming.



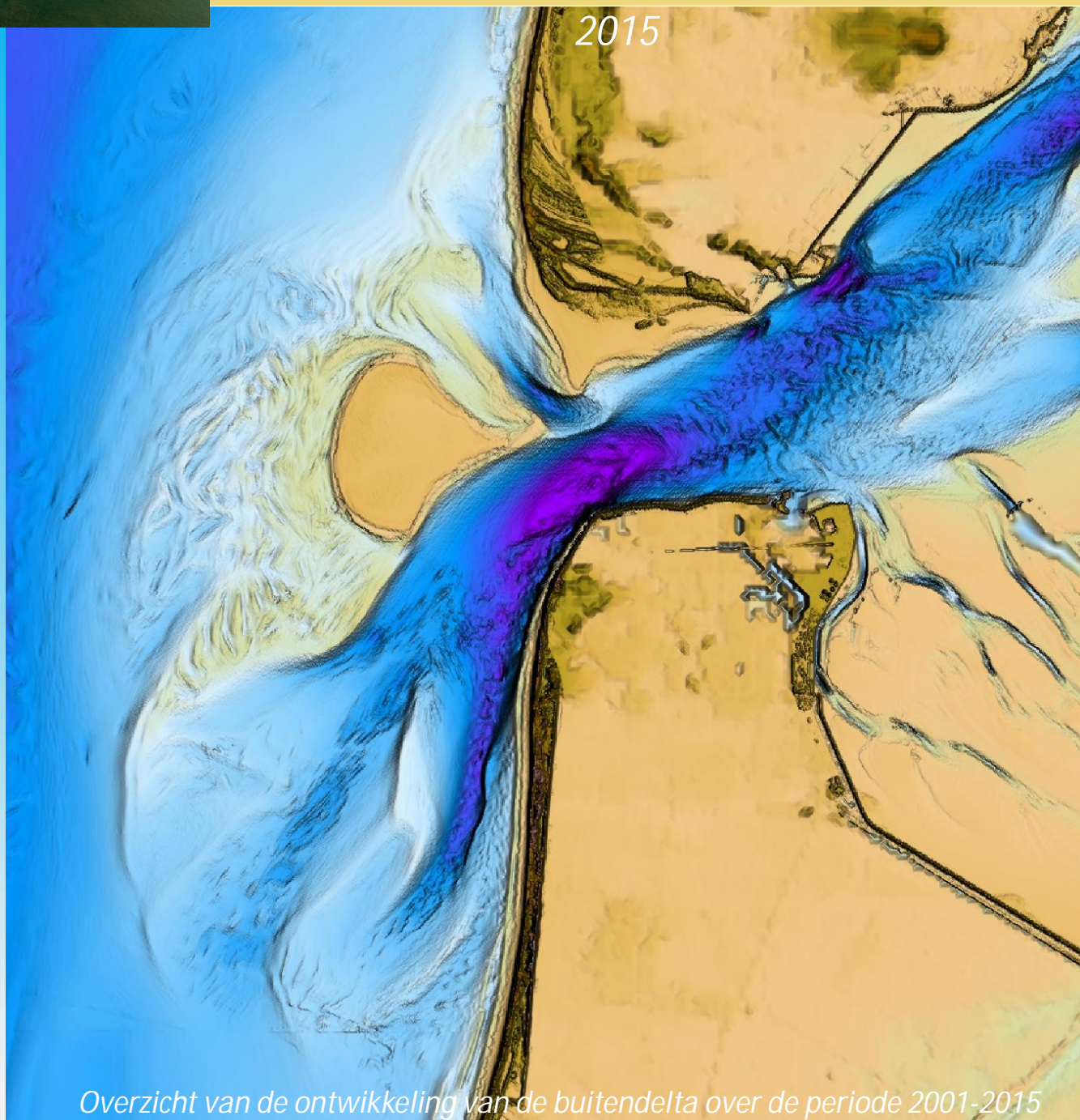
Overzicht van de ontwikkeling van de buitendelta over de periode 2001-2015



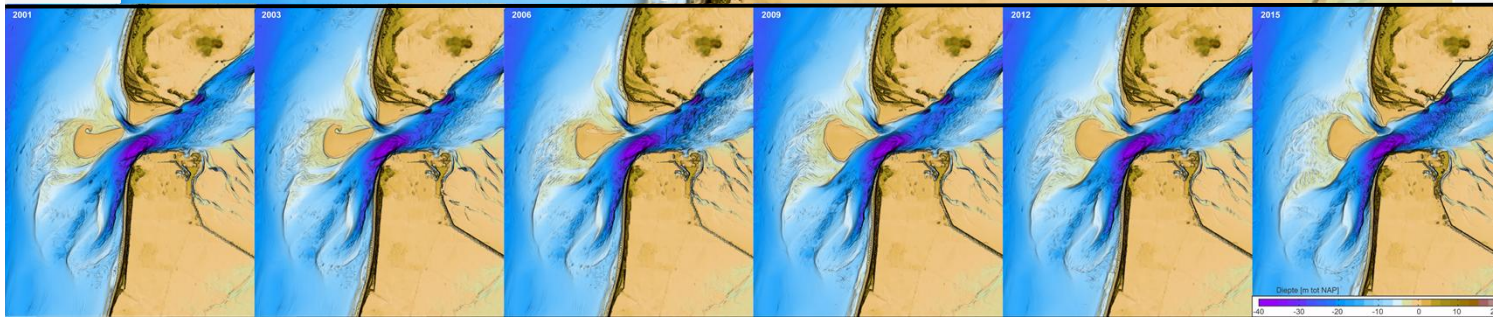
Een overzicht van de recente morfologie van het Zeegat van Texel



2015



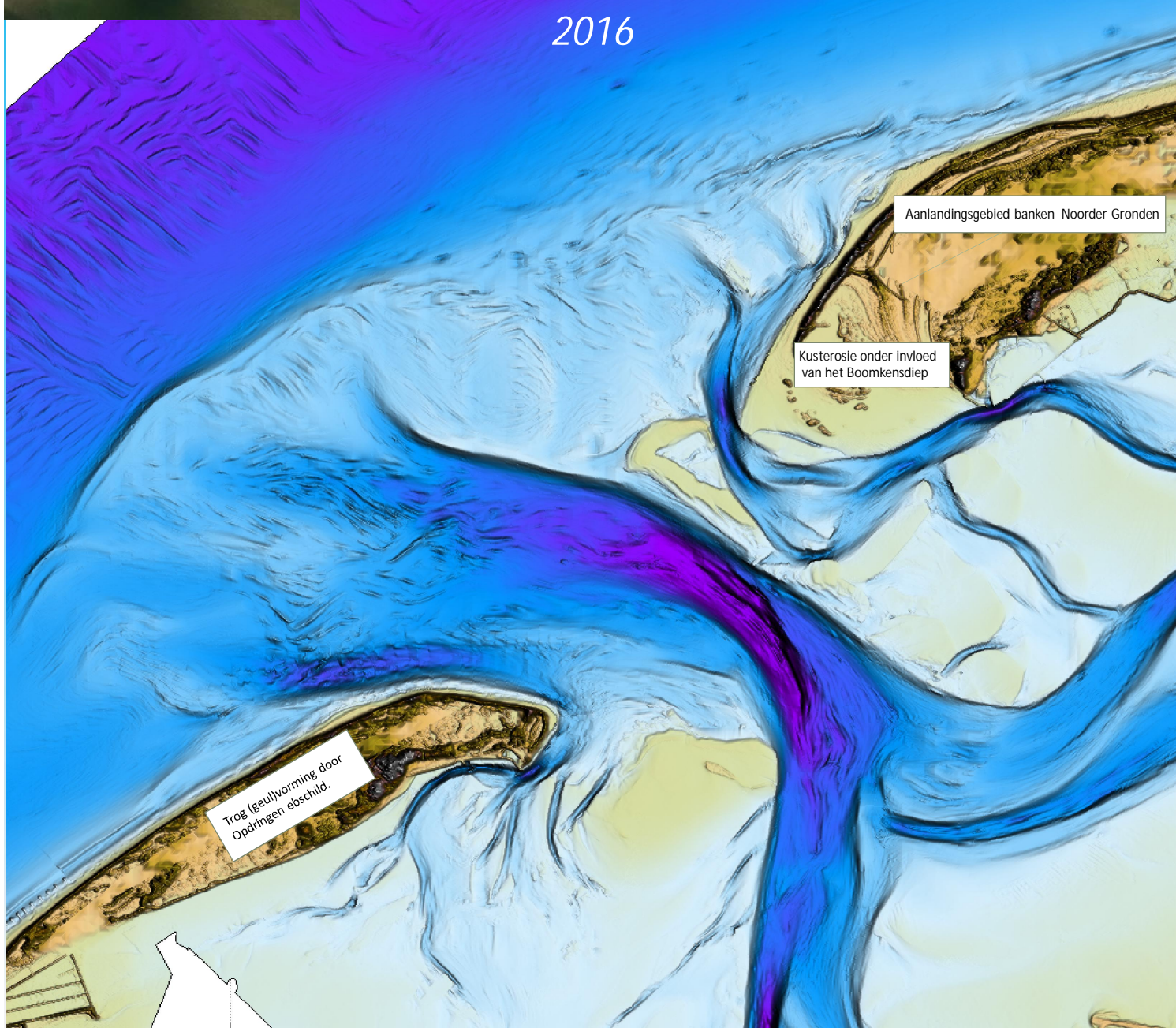
Overzicht van de ontwikkeling van de buitendelta over de periode 2001-2015



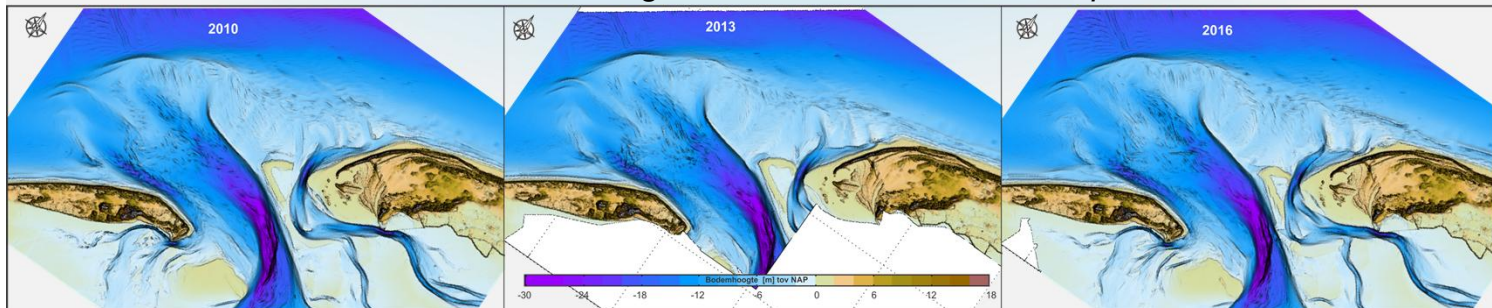


Een overzicht van de recente morfologische veranderingen in het Zeegat van het Vlie

2016



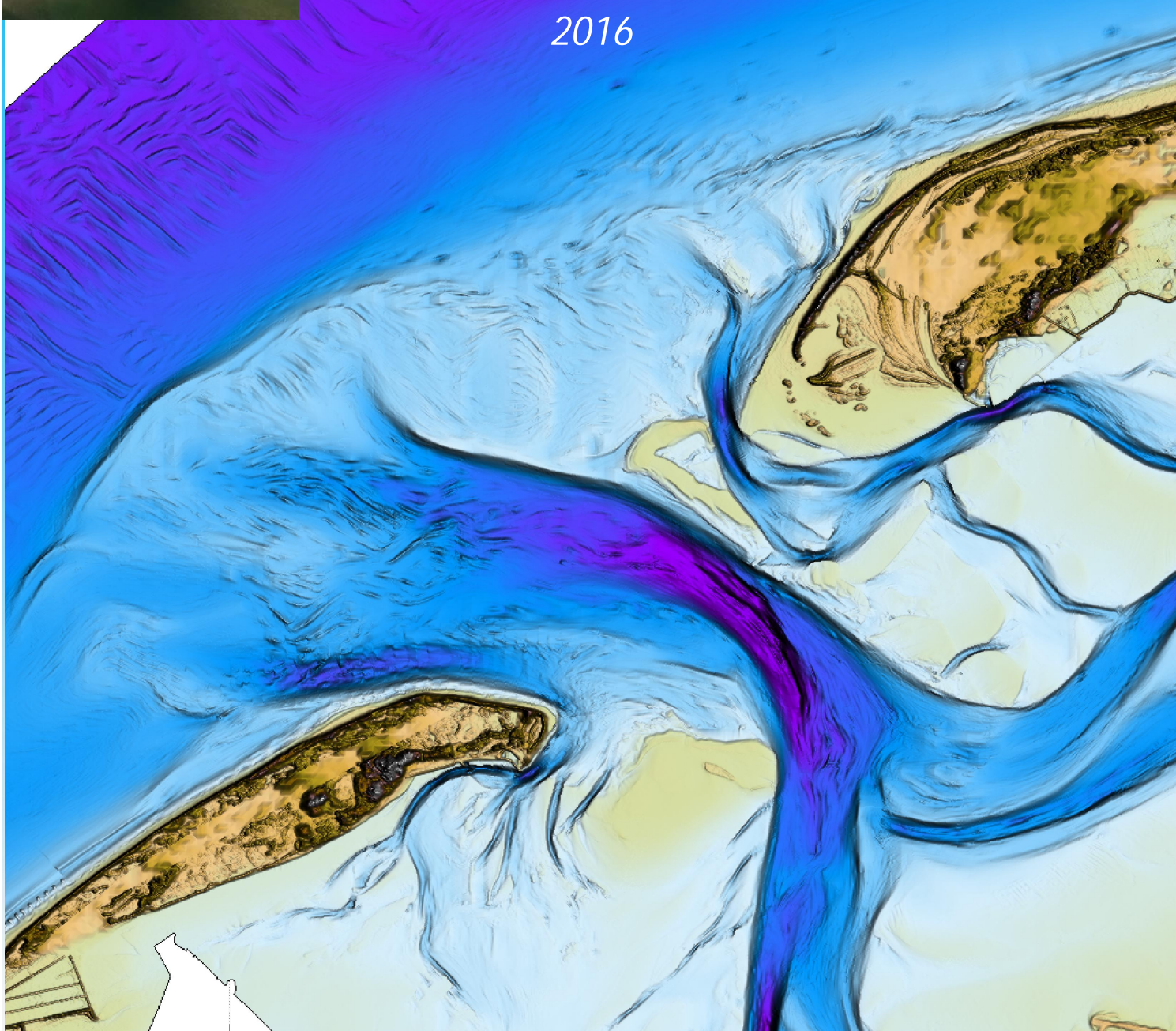
Overzicht van de ontwikkeling van de buitendelta over de periode 2010-2016



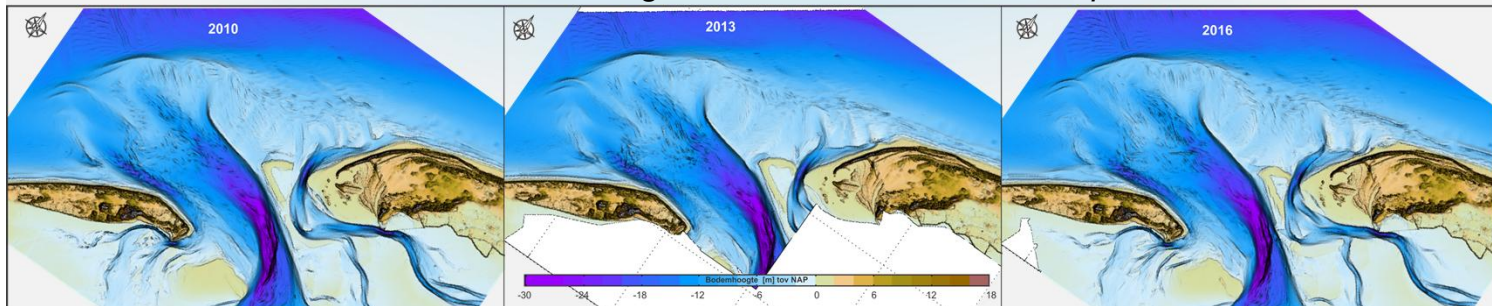


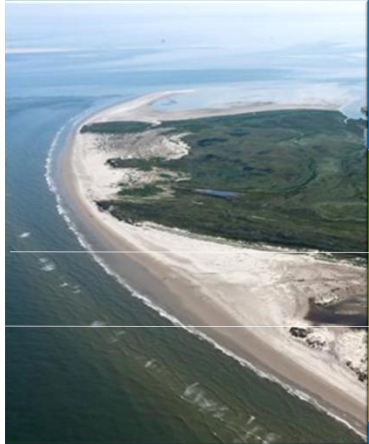
Een overzicht van de recente morfologie van het Zeegat van het Vlie

2016



Overzicht van de ontwikkeling van de buitendelta over de periode 2010-2016





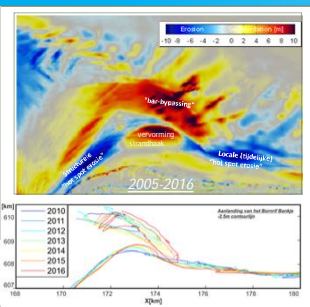
Een overzicht van de recente morfologische veranderingen in het Zeegat van Ameland

Kofmansbult

- Vorming van nieuwe banken op de Kofmansbult.
- Op huidige toetsing (kustlijn) geen direct effect.
- Op middellange termijn (1-5 jaar):
 - Westelijke verplaatsing en verdringing. Akkepollegat.
 - Veranderingen in Westgat.
 - Vorming van een nieuw "Bornrif Bankje".

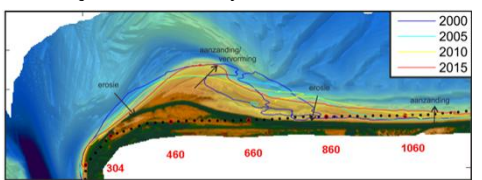
Bornrif Bankje

- Doorgaande landwaartse migratie.
- Onderdeel van de "bar-bypassing cycle".
- In 2016 nog geen volledige verheiling, maar dit is misschien in 2017 al te zien?
- **Lokaal sterke, maar tijdelijke, erosie** van de kustlijn.
- Op korte termijn (1-5 jaar) grote (locale) dynamiek, mogelijk opdringende (kleine) geulen en "hot spot" erosie



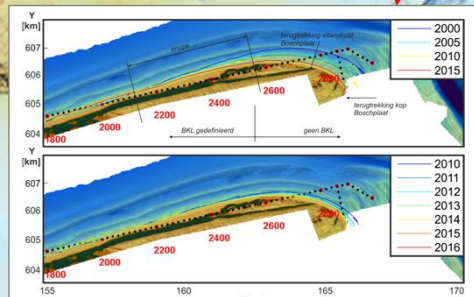
Bornrif Strandhaak

- Doorgaande verspreiding van de Bornrif Strandhaak
- Lokaal sterke erosie t.p.v. het front van de Strandhaak
- Verspreiding in oostelijke richting.
- Een erosie "hotspot" tussen raai 200-460 door divergentie van de sediment transporten. Deze erosie zal in de toekomst wel doorgaan.
- Samengaan van Bornrif Bankje met oostflank strandhaak



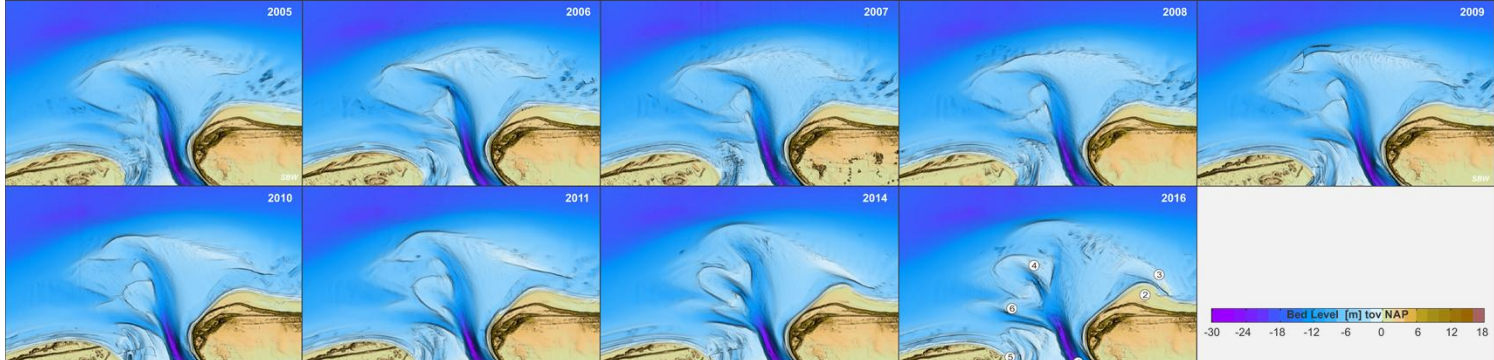
Boschplaat

- Doorgaande **terugtrekking** van de Boschplaat.
- Terugtrekking van de aanliggende kustlijn.
- Afname MKL eilandstaart van Terschelling.
- Op korte-termijn (1-5 jaar) geen verandering, op middellange termijn (> 5 jaar) mogelijk kentering in gedrag (onzekerheid is wel groot).



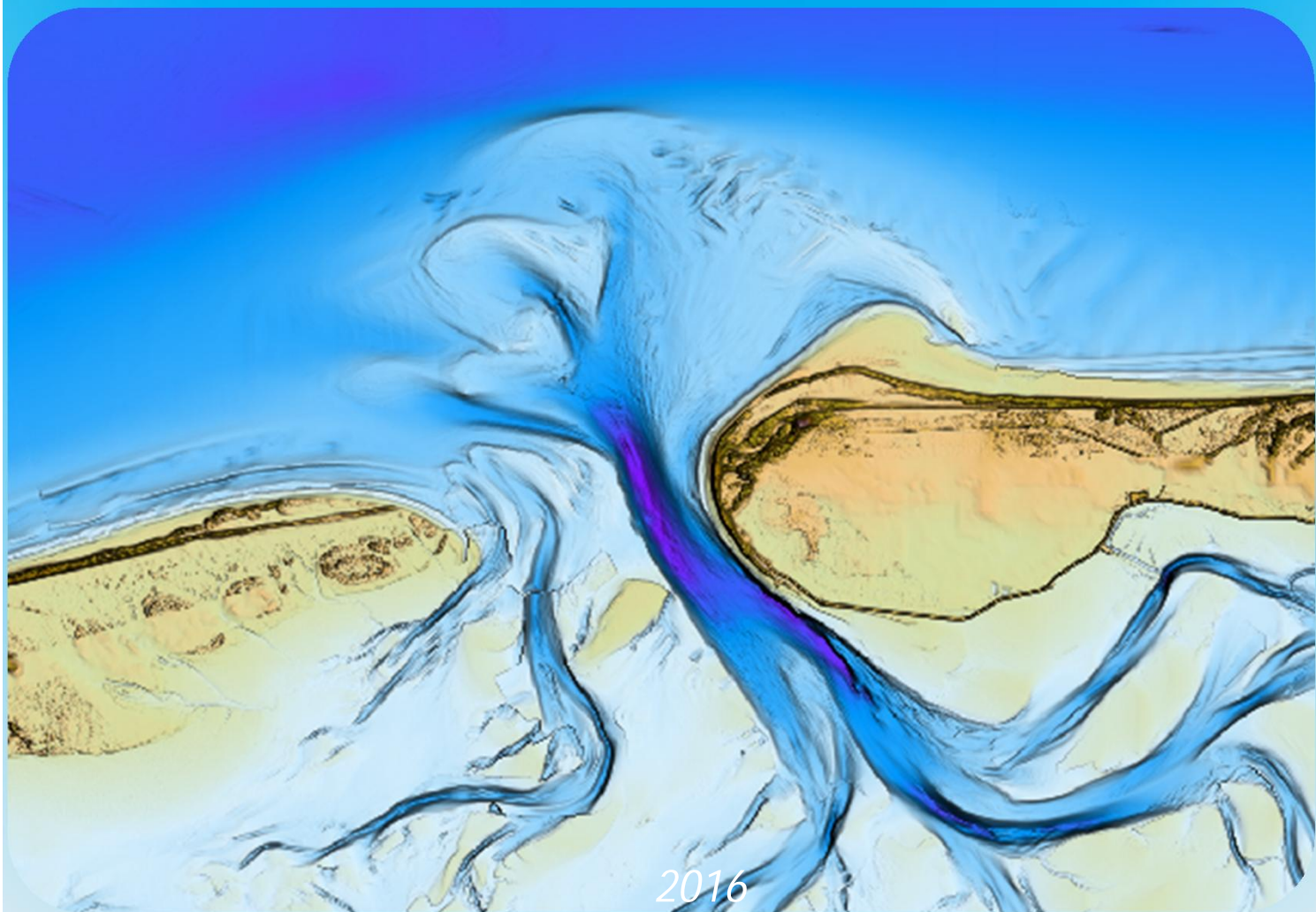
2016

Overzicht van de ontwikkeling van de buitendelta over de periode 2005-2016

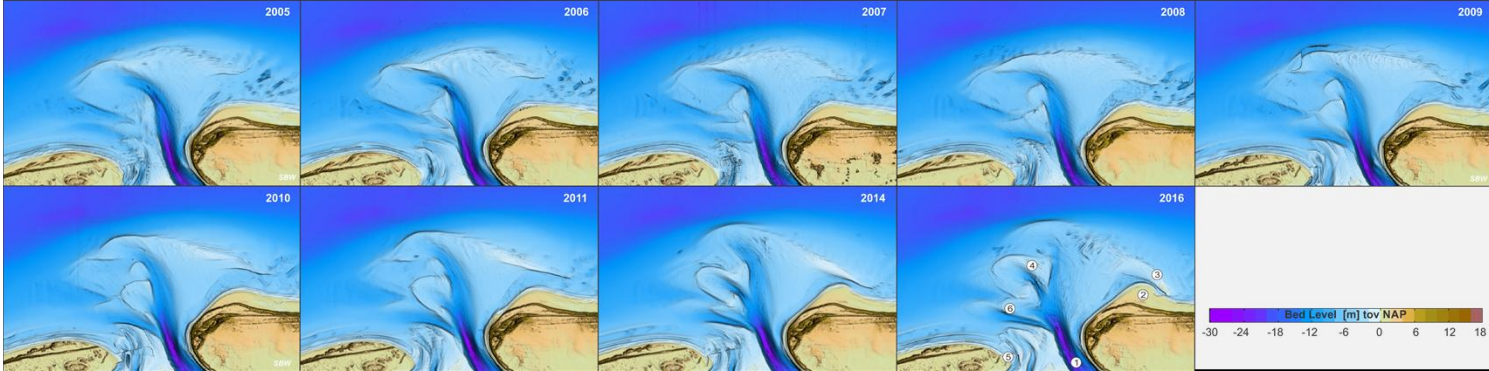


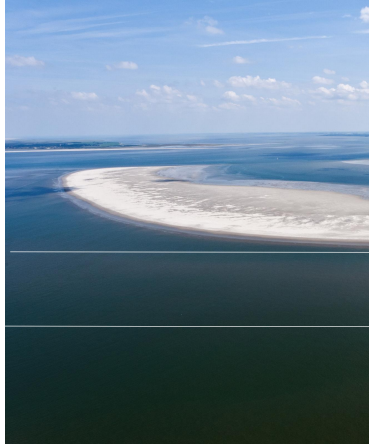


Een overzicht van de recente morfologie van het Zeegat van Ameland



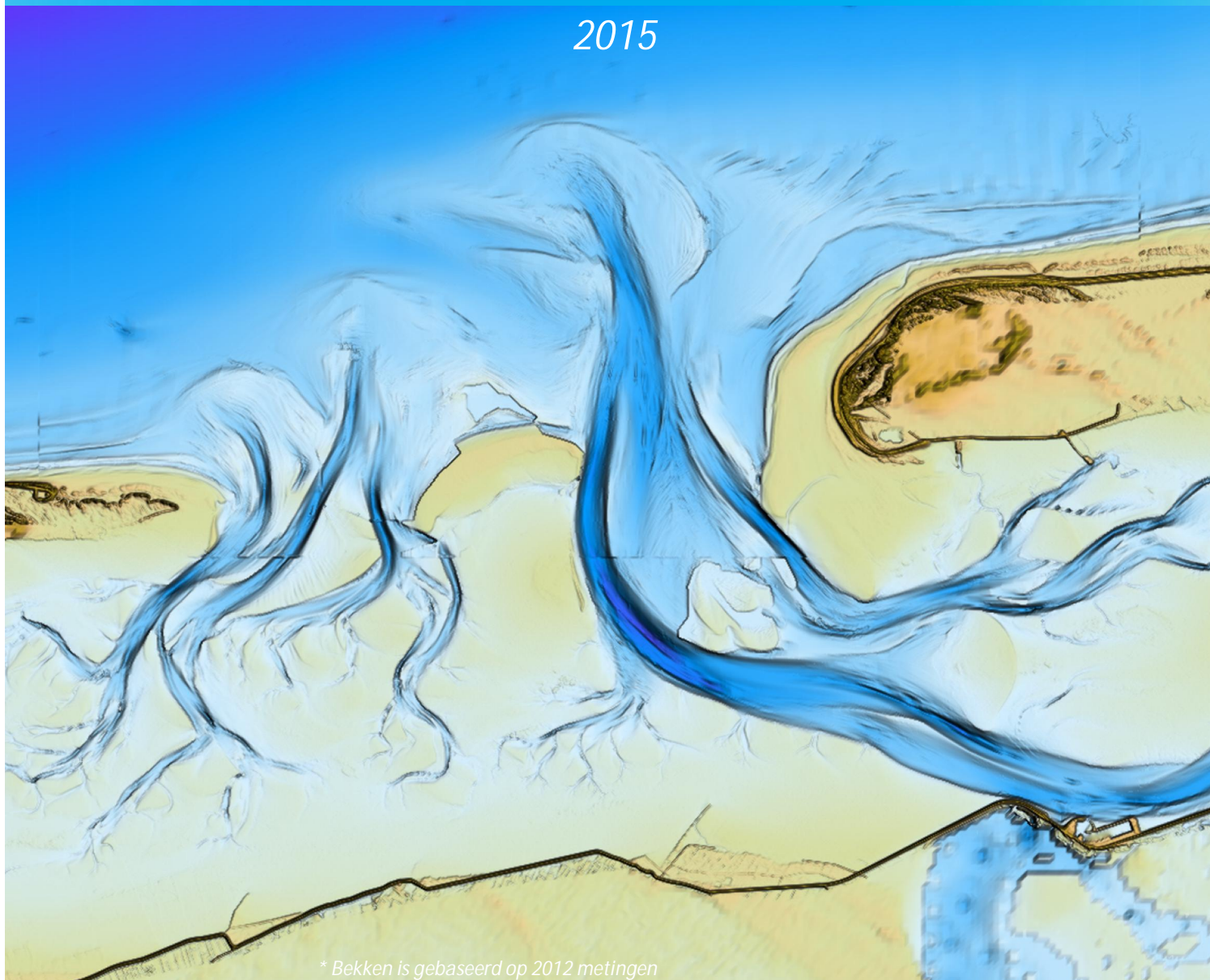
Overzicht van de ontwikkeling van de buitendelta over de periode 2005-2016





Een overzicht van de recente morfologie van het Friesche Zeegat

2015



* Bekken is gebaseerd op 2012 metingen

Overzicht van de ontwikkeling van de buitendelta over de periode 2009-2015

