

## Installatie handleiding KRW-Verkenner (WFD-Explorer 2.0)



Dit document beschrijft kort de installatieprocedure van de KRW-verkenner. De WFD Explorer 2.0 draait onder Microsoft Windows (XP, Vista, 7). Systeemeisen zijn:

	Minimaal	Geadviseerd
Processor	2 GHz	3 GHz
Geheugen	2 GB	4 GB
Beschikbare schijfruimte	5 GB	20 GB

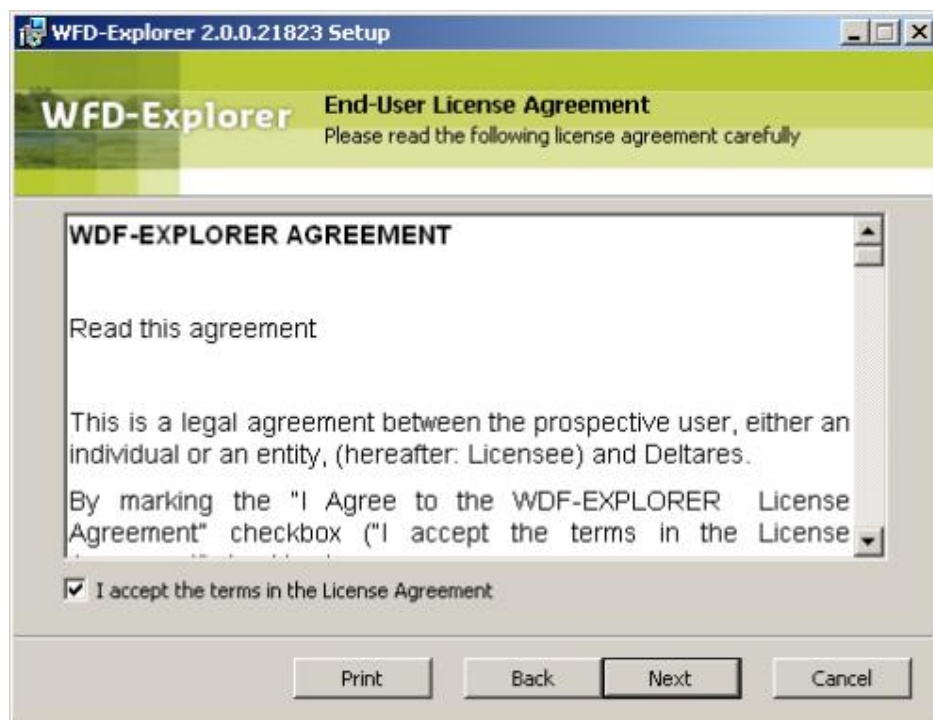
### Installatie

De setup van de laatste KRW-Verkenner is te vinden op [www.krw-verkenner.nl](http://www.krw-verkenner.nl) onder het download menu. De installatie kan gestart worden door de **WFDEplorer-2.0.0.#<sup>1</sup>-EAP.msi** te starten. Het volgende scherm komt dan op:

<sup>1</sup> # staat voor het build nummer. Dit is een uniek nummer in de software waarmee precies achterhaald kan worden welke versie gebruikt is.



Klik op **next** om verder te gaan. Vervolgens komt de End-User License Agreement naar voren. De gebruiker dient deze te accepteren. De WFD-Explorer is software wat gratis gebruikt mag worden. De licentie overeenkomst is later ook terug te vinden in de User interface van de WFD-Explorer onder het menu.



Op het moment dat de licentie overeenkomst geaccepteerd is, dan kan de gebruiker op **next** klikken om naar het volgende scherm te gaan.

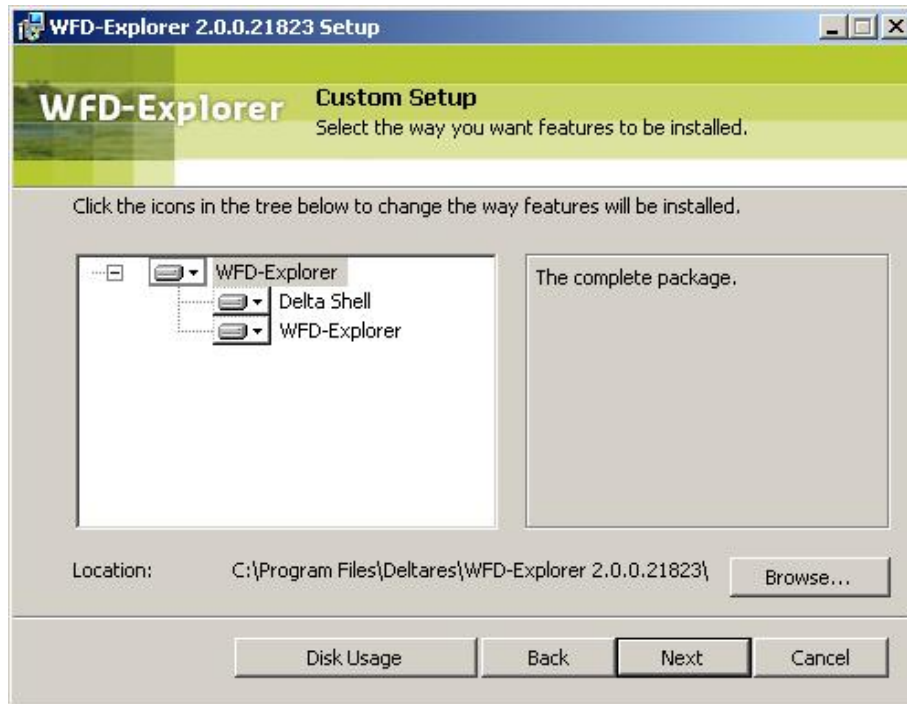
Het volgende scherm bevat een keuze om een *typical* of *custom* installatie van de WFD-Explorer uit te voeren:



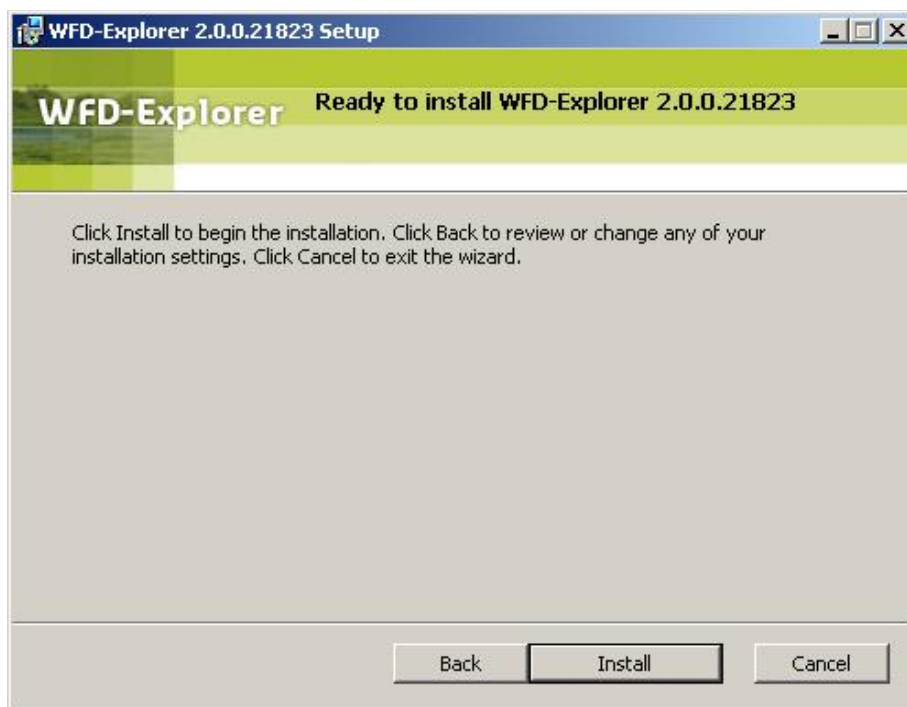
Bij beide keuzes worden dezelfde onderdelen geïnstalleerd, echter bij de “custom” installatie kan de gebruiker zelf het installatie-pad kiezen. Bij de “typical” installatie wordt het volgende pad gebruikt:

C:\program files\Deltares\WFD-Explorer 2.0.0.#

Kiest men voor de “custom: installatie, dan komt het volgende scherm op.



Klik vervolgens op **next**. Onderstaand scherm komt dan op om de installatie procedure af te ronden.



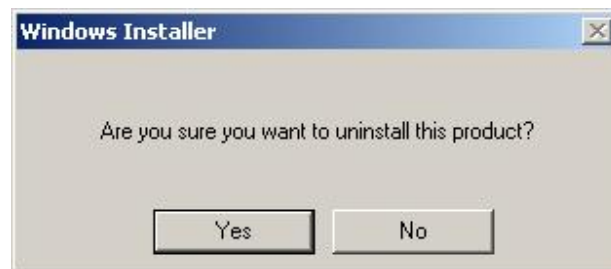
Na de installatie heeft kan de gebruiker de WFD-Explorer opstarten. De installatie maakt automatisch een link aan in het start menu (programs\deltares\wfd-explorer) en een shortcut op de desktop.



### De WFD Explorer verwijderen

Vanuit het start menu kan de WFD-Explorer applicatie worden verwijderd door de un-installer te draaien.

Klik op ***Uninstall WFD-Explorer*** en de volgende vraag komt op:



Bij **yes** wordt vervolgens de software en de snelkoppelingen verwijderd. De toepassingen die gemaakt zijn worden wel bewaard.

### Helpdesk KRW-Verkenner

De KRW-Verkenner heeft een helpdesk. Mochten er vragen zijn, kijk op de website [www.krwwerken.nl](http://www.krwwerken.nl) voor de meest actuele informatie of stuur een mail naar [krwwerken@deltares.nl](mailto:krwwerken@deltares.nl).