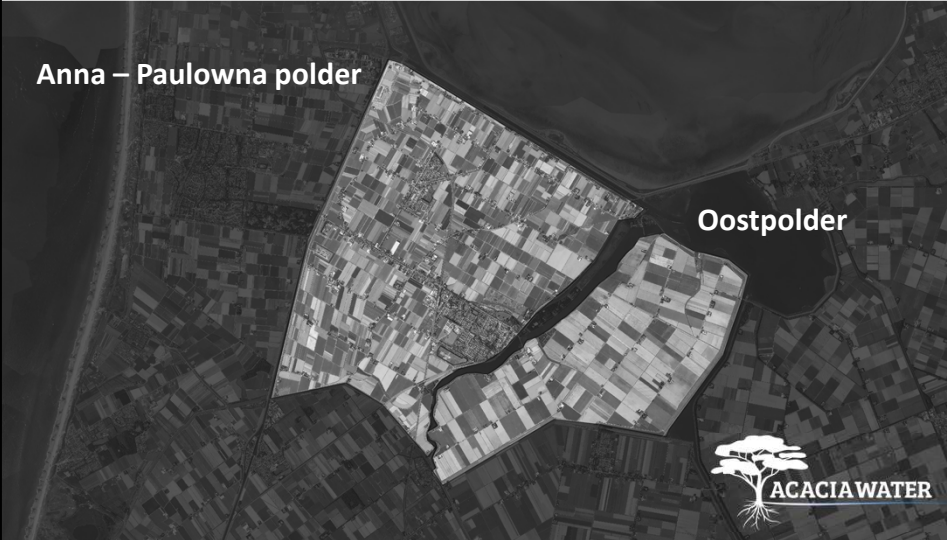




Case Laag – Nederland




Stijn Reinhard en Tine te Winkel

20 maart 2018



Anna – Paulowna polder

Oostpolder



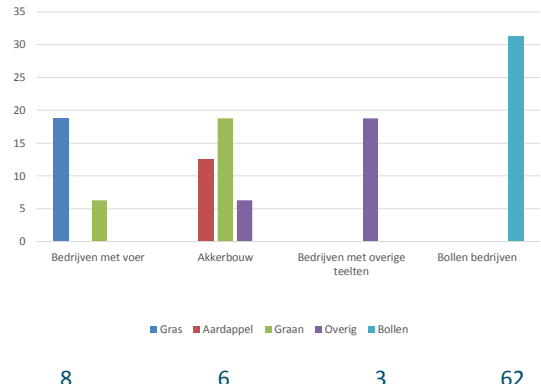
Doorspoeling nodig met oppervlaktewater om verzilting te bestrijden




Water wordt aangevoerd uit IJsselmeer over grote afstand



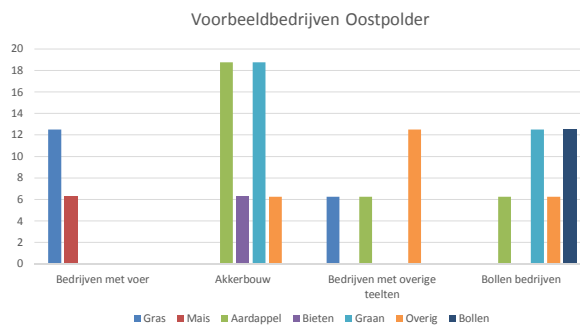
Voorbeeldbedrijven: Anna Paulownapolder



Bedrijfstype	Gras	Aardappel	Graan	Overig	Bollen
Bedrijven met voer	18	0	6	0	0
Akkerbouw	0	12	18	6	0
Bedrijven met overige teelten	0	0	0	18	0
Bollen bedrijven	0	0	0	0	62



Voorbeeldbedrijven: Oostpolder



11

22

6

5



Voorbeeldbedrijven beide polders





Uitdaging?

- Hoe verdeel je het water over beide polders?
- Wat doet de agrariër?
- Wat doet HHNK?

- In welke polder kan op basis van kosten-baten en effectiviteit het best eigen investering doen?

 ACACIA WATER

 WAGENINGEN
UNIVERSITY & RESEARCH

 100years
1817-2017

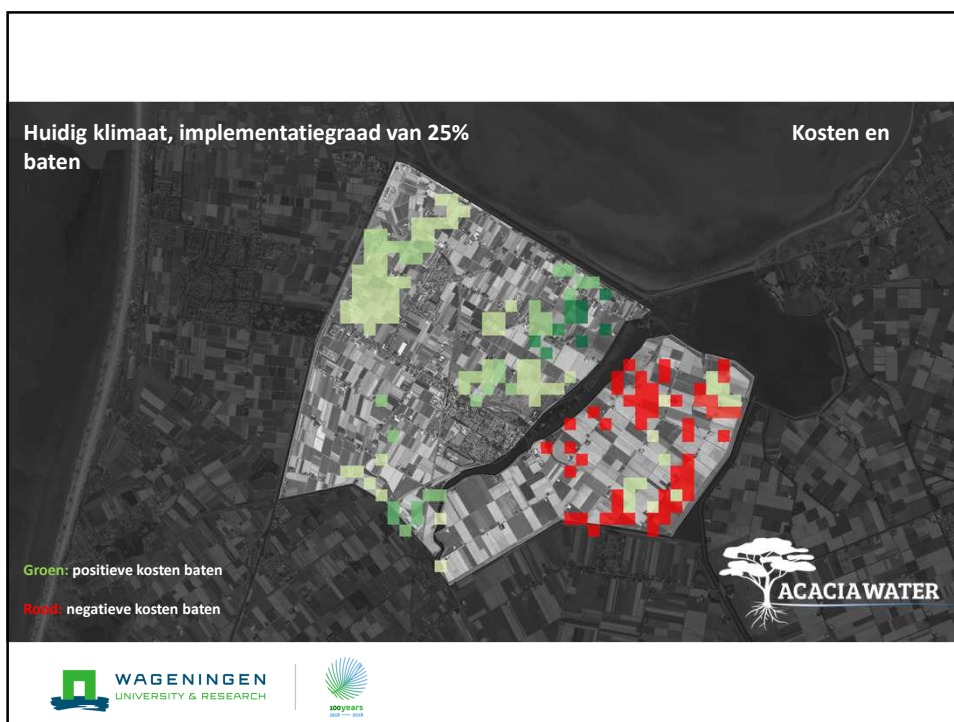
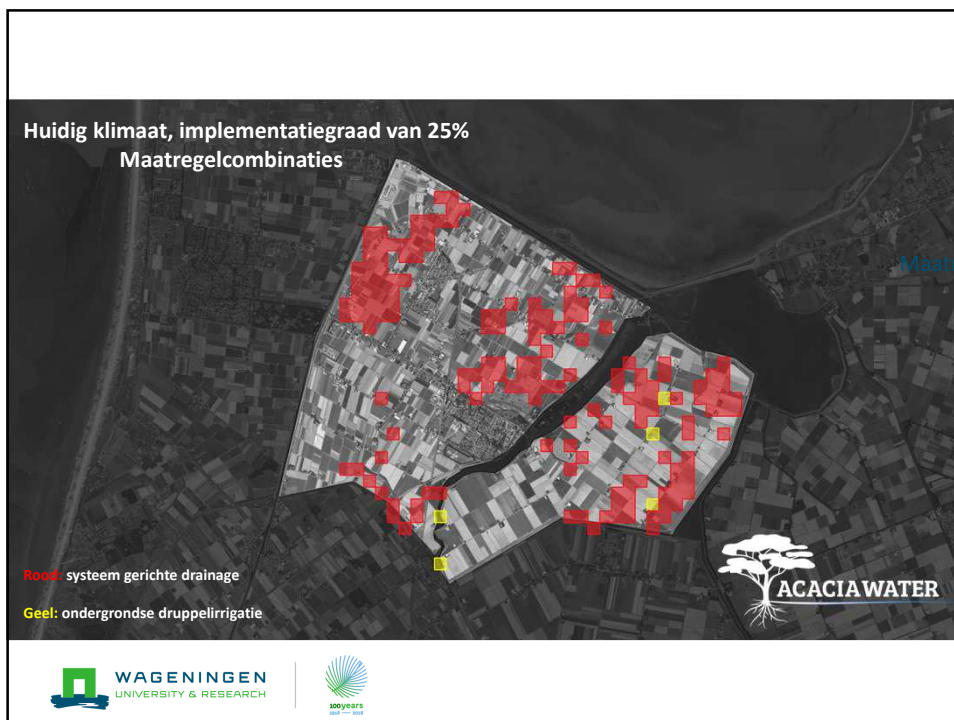
Regioscan zoetwater

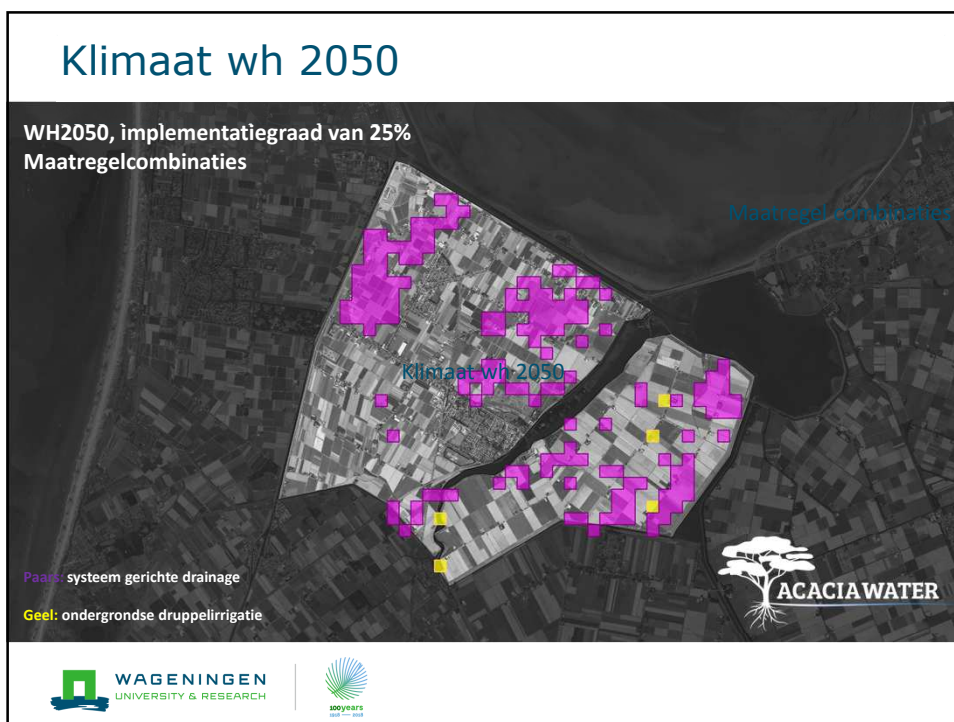
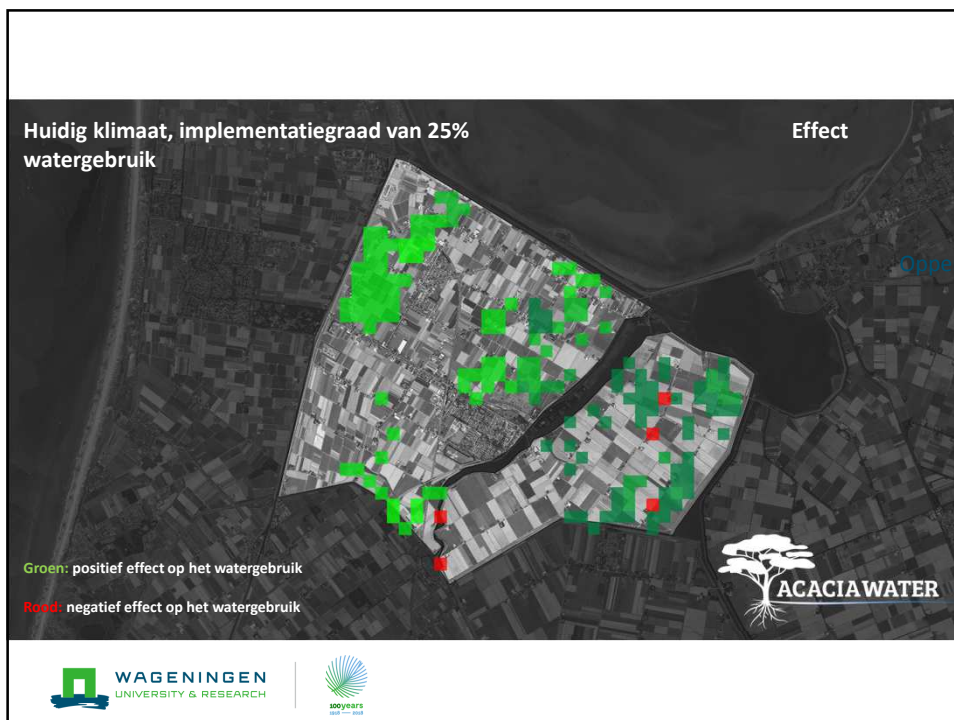
■ Hoe kan de tool erbij helpen?

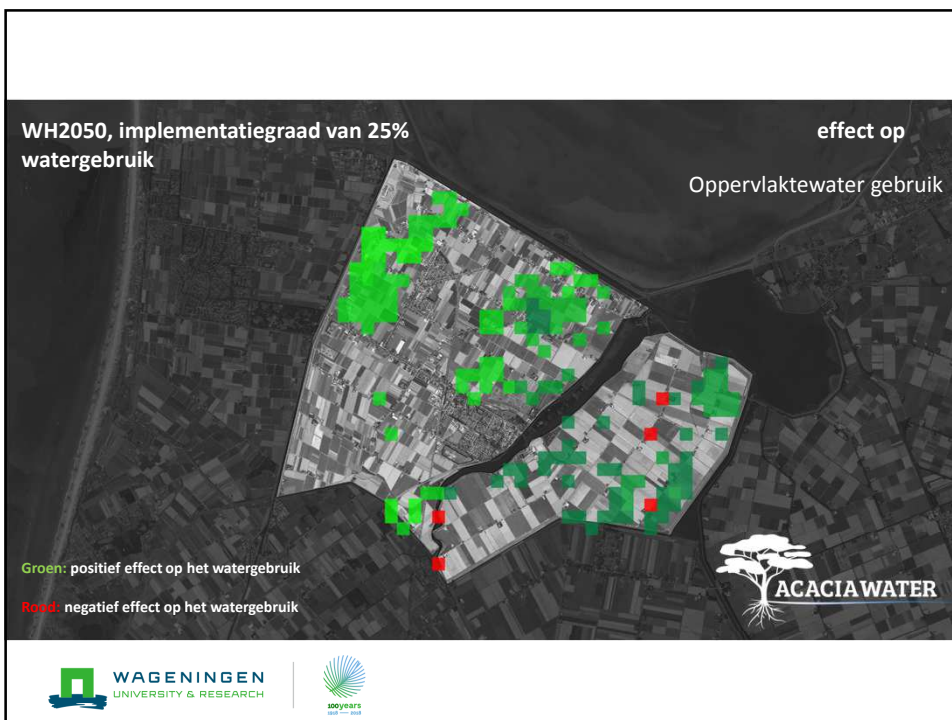
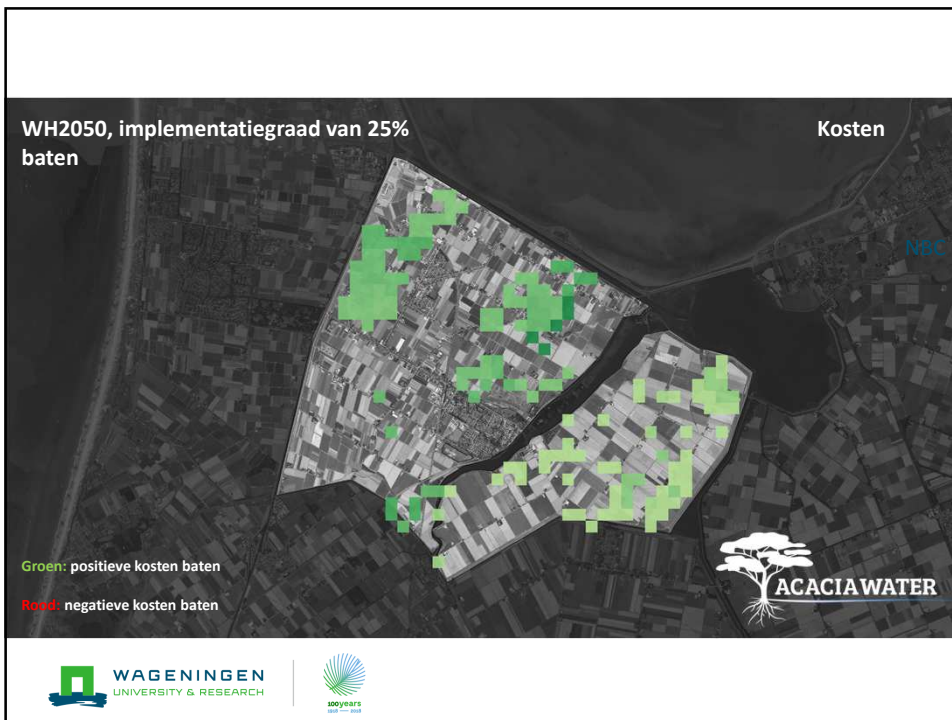
- Welke maatregel is rendabel voor agrariërs?
- Wat is effect van deze maatregelen op de watervraag?

■ 3 scenario's:

1. Huidig klimaat, implementatiegraad van 25%, ook bij negatieve kosten baten wordt geïmplementeerd
2. WH2050, implementatiegraad 25%, ook bij negatieve kosten baten wordt geïmplementeerd
3. Huidig klimaat, implementatiegraad van 50%, geen implementatie bij een negatieve kosten en baten verhouding







Conclusies

- Welke maatregelen?
 - Rendabel zijn
 - Systemgerichte drainage
 - Ondergrondse drip irrigatie
 - Beregenen uit oppervlakte water

- Effect watervraag?
 - Groter effect in AP

Conclusies

- Communicatie?
 - Tool te gebruiken voor ondersteuning maatschappelijk aantrekkelijke maatregelen die boeren niet zelf zullen selecteren.

- Subsidie?
 - Maatregelen met NBC kleiner dan 0, maar hele grote positieve effecten zouden voor waterbeheerder aantrekkelijk kunnen zijn.