

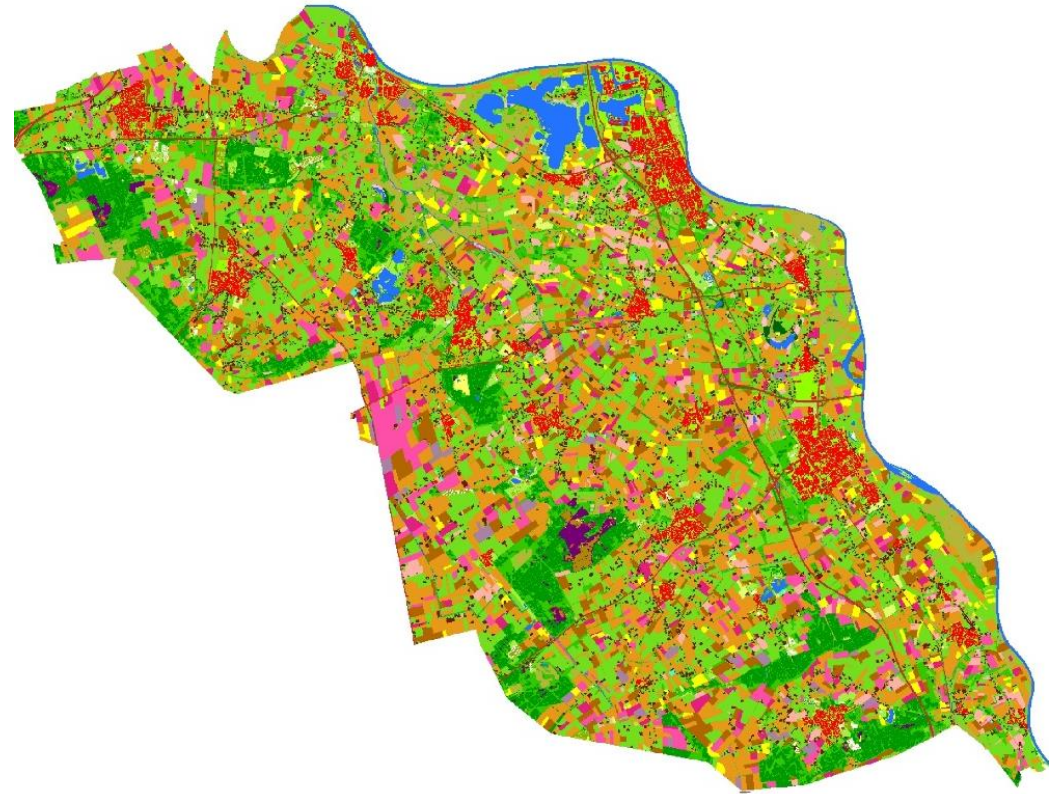
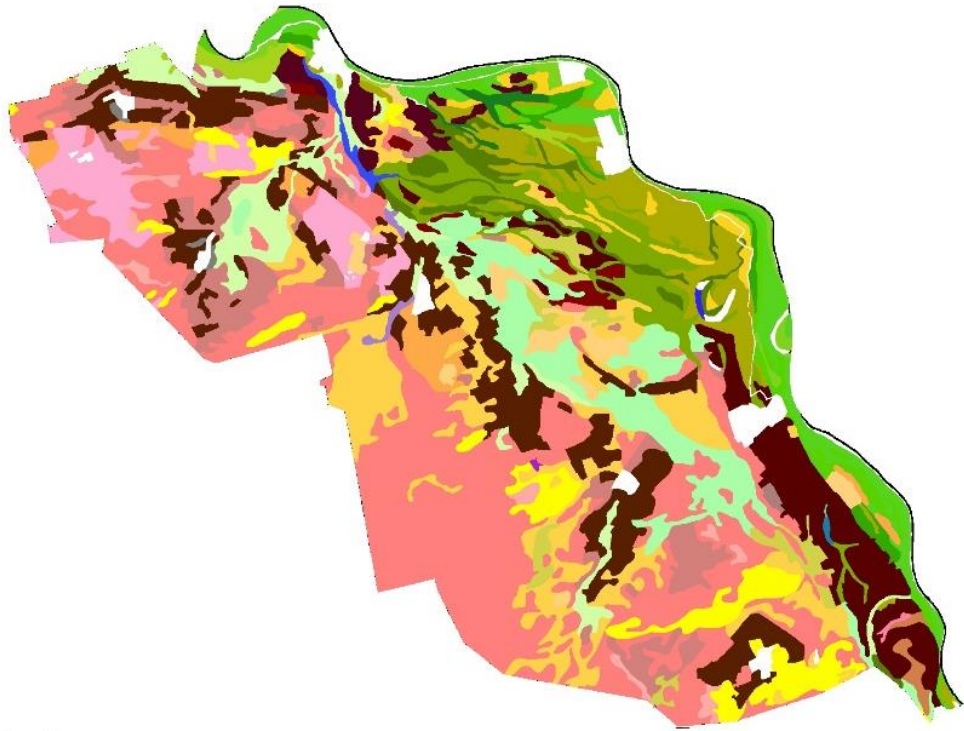
Workshop 20-03-2018

Casestudie De Raam

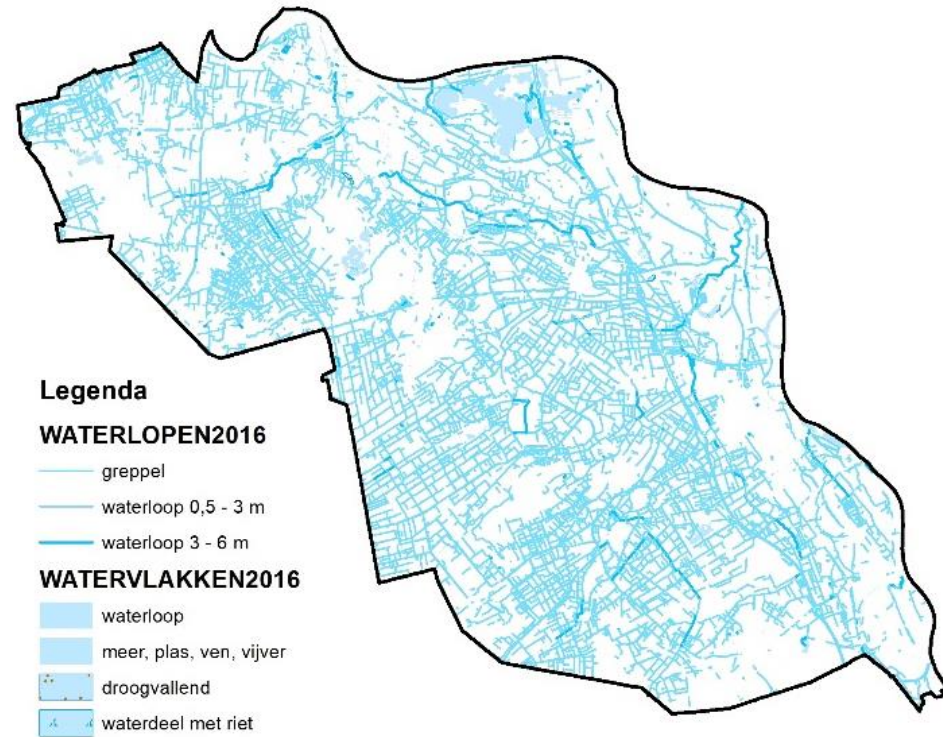
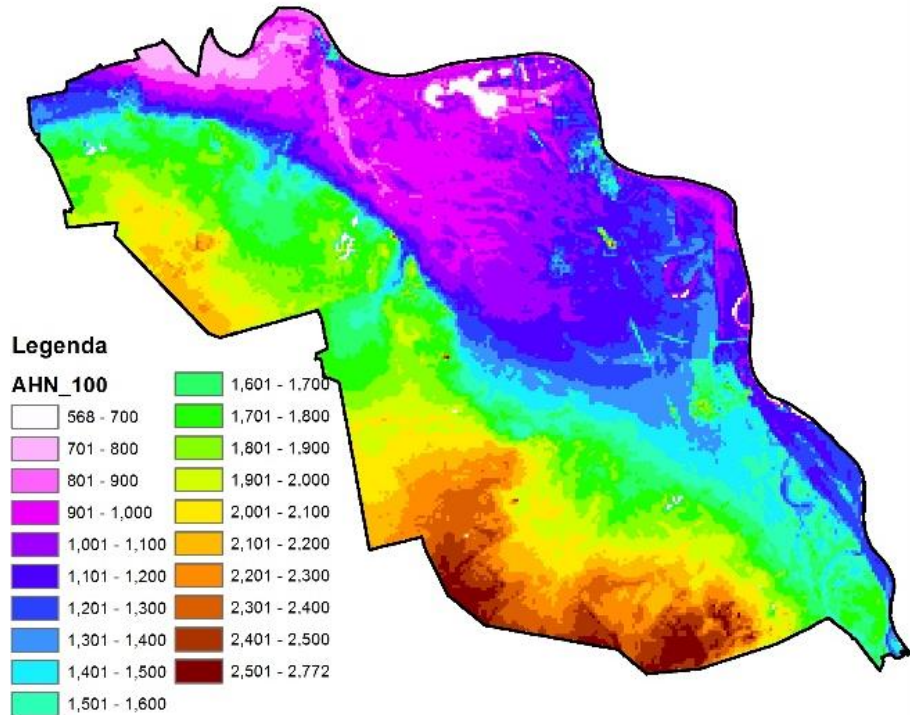


Gebiedsbeschrijving

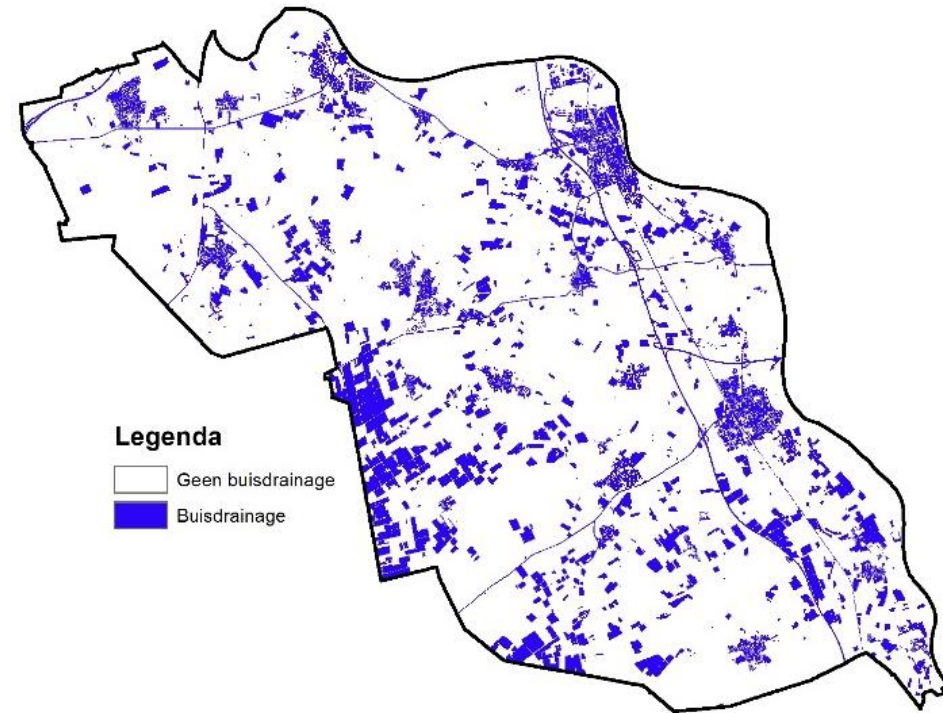
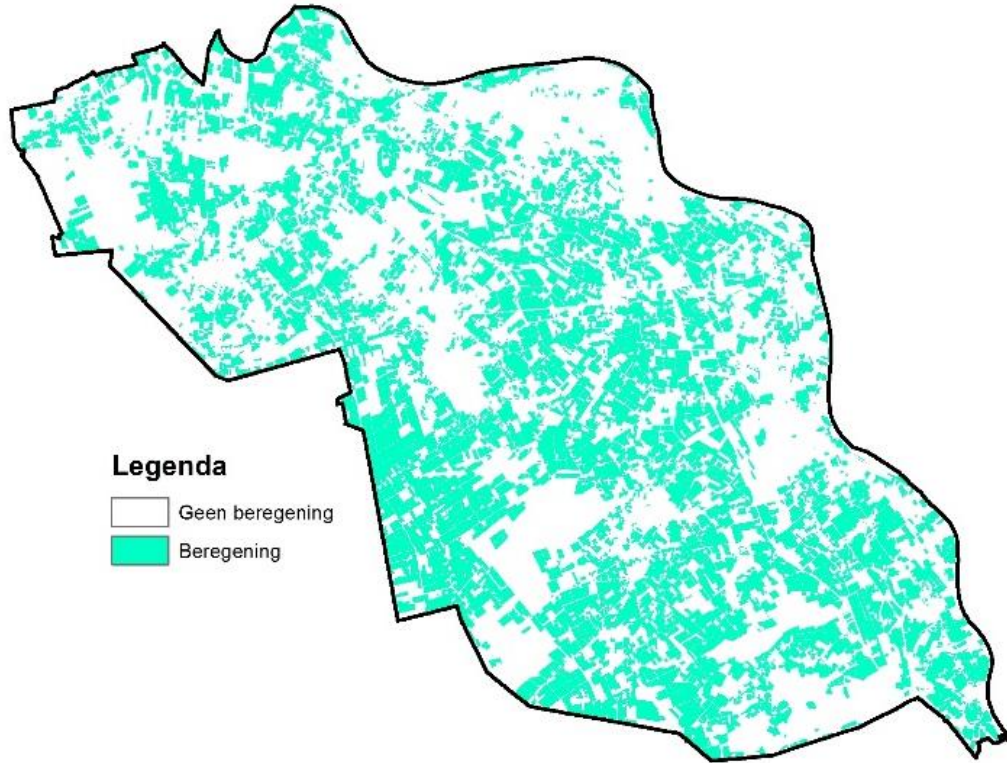
Bodemtype + landgebruiksk kaart



Hoogtekaart + waterlopen



Beregeningskaart en buisdrainagekaart

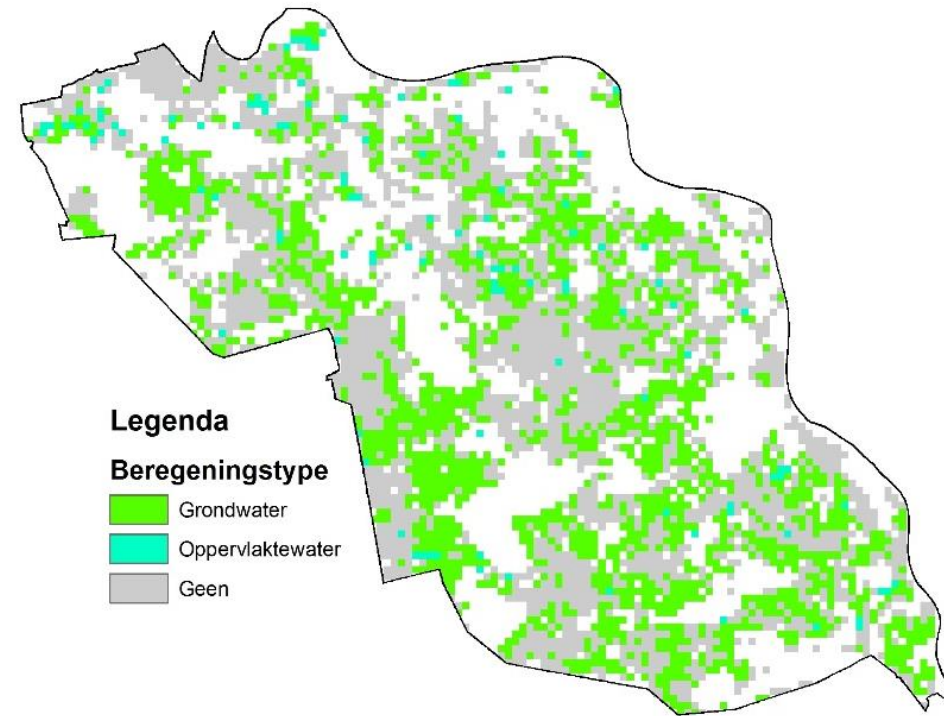
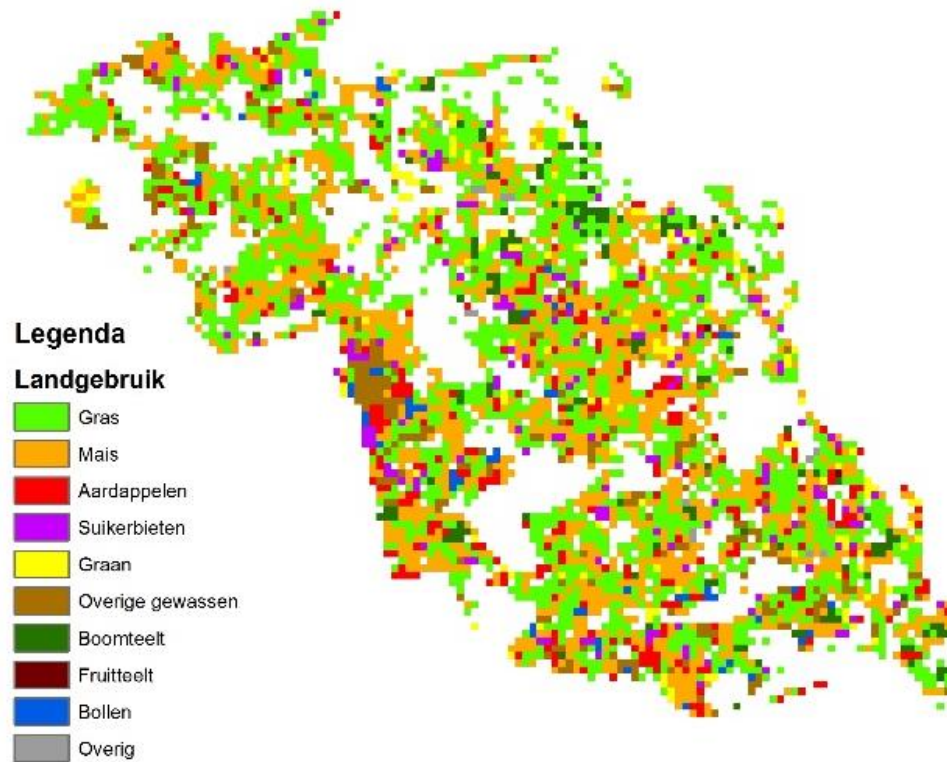


Regioscan: invoerdata

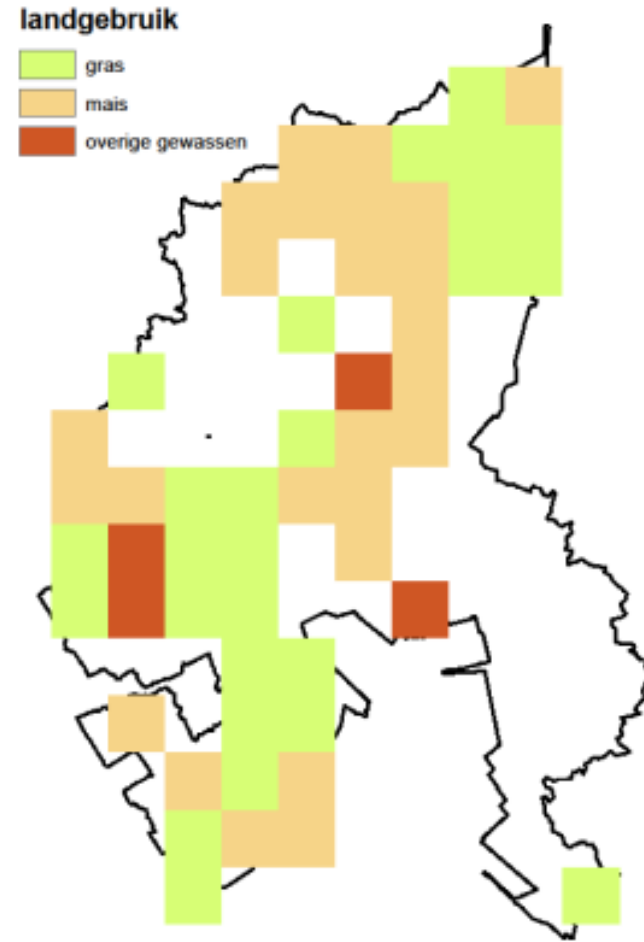
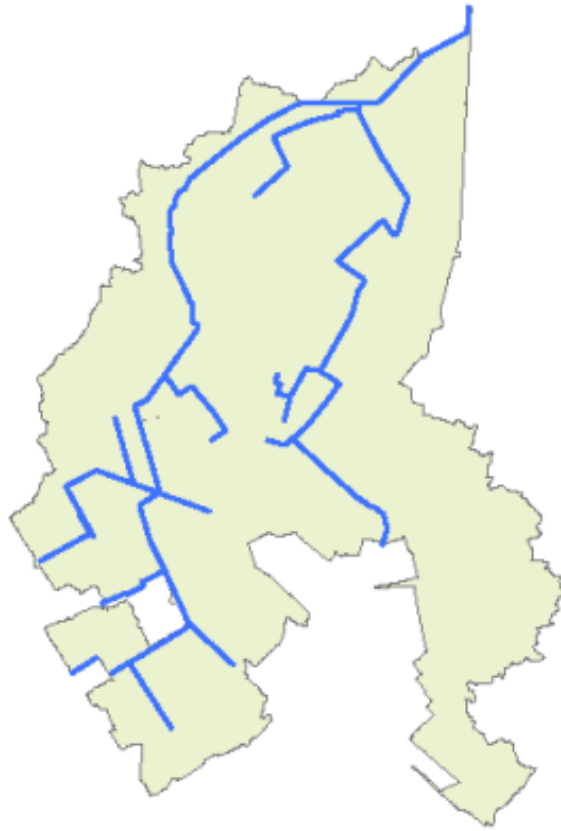
Indeling o.b.v. afvoergebieden (34 deelgebieden)



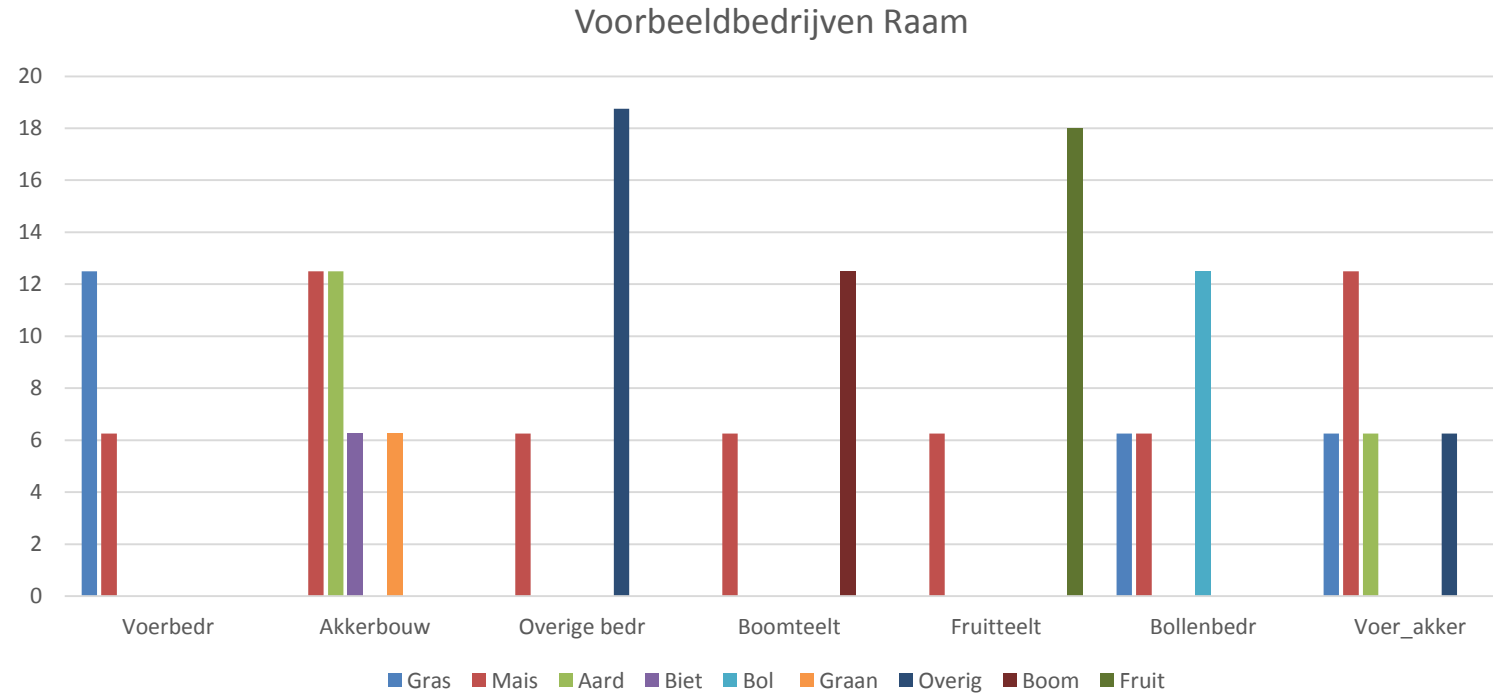
Landgebruik en beregeningstype



Voorbeeld Halsche Beek



Definiëren voorbeeldbedrijven



579

167

92

46

8

33

19

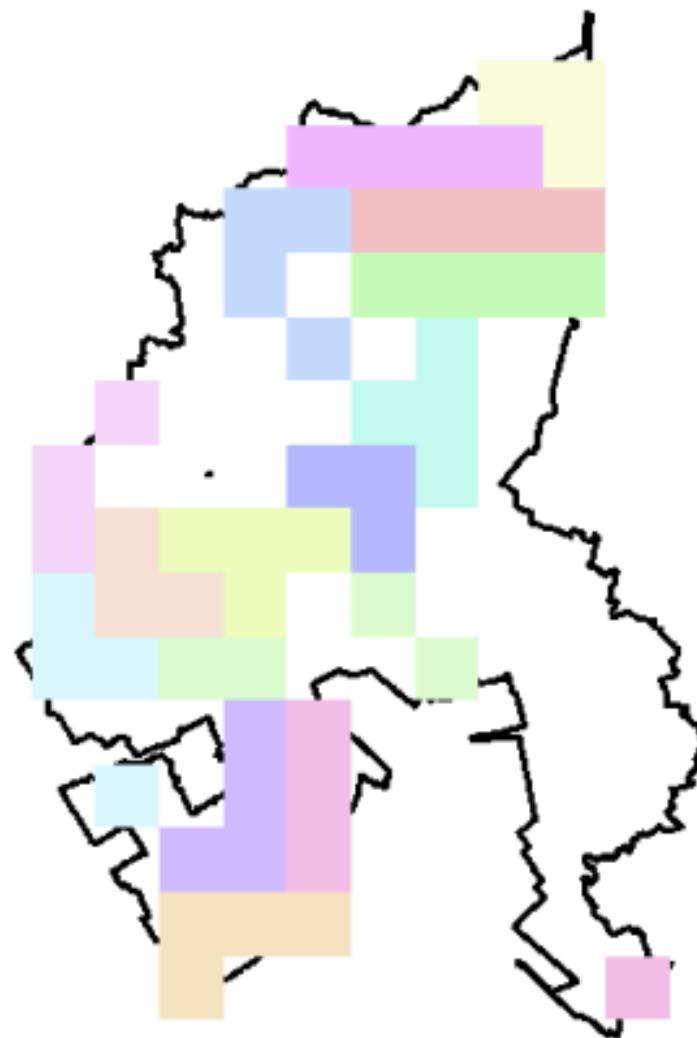
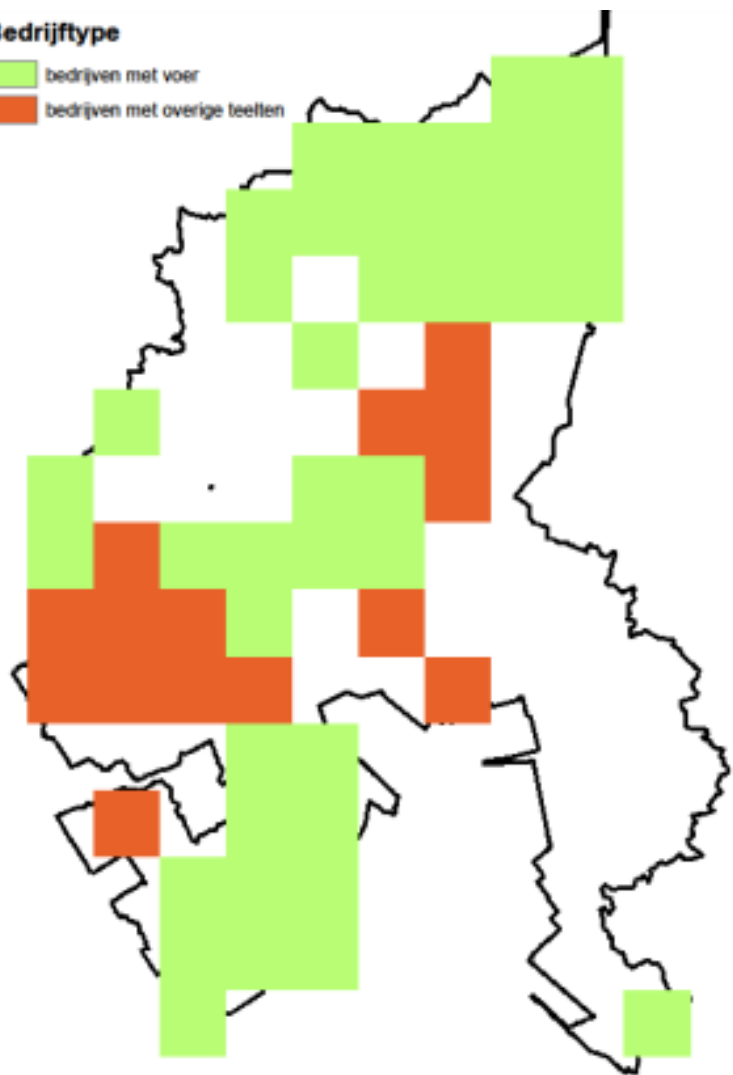
Bedrijfstypen en modelbedrijven



Bedrijfstypen en modelbedrijven

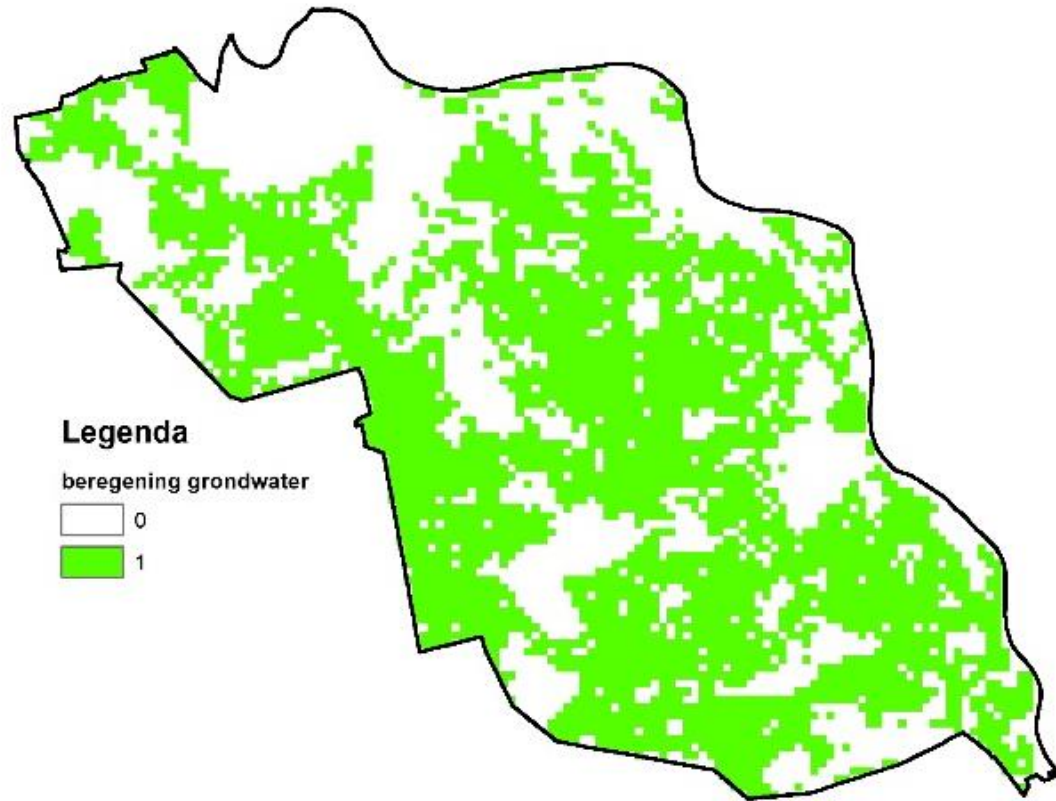
Bedrijfstype

- bedrijven met voer
- bedrijven met overige teelten

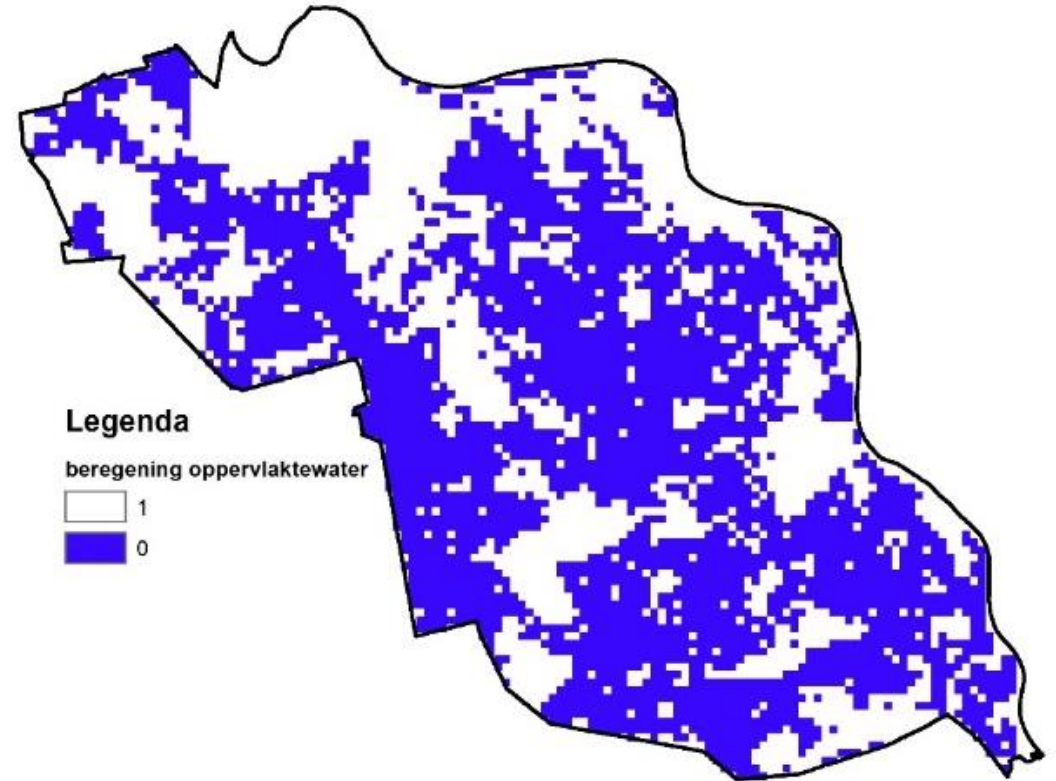


Geschiktheid/Kansrijk

berekening
grondwater

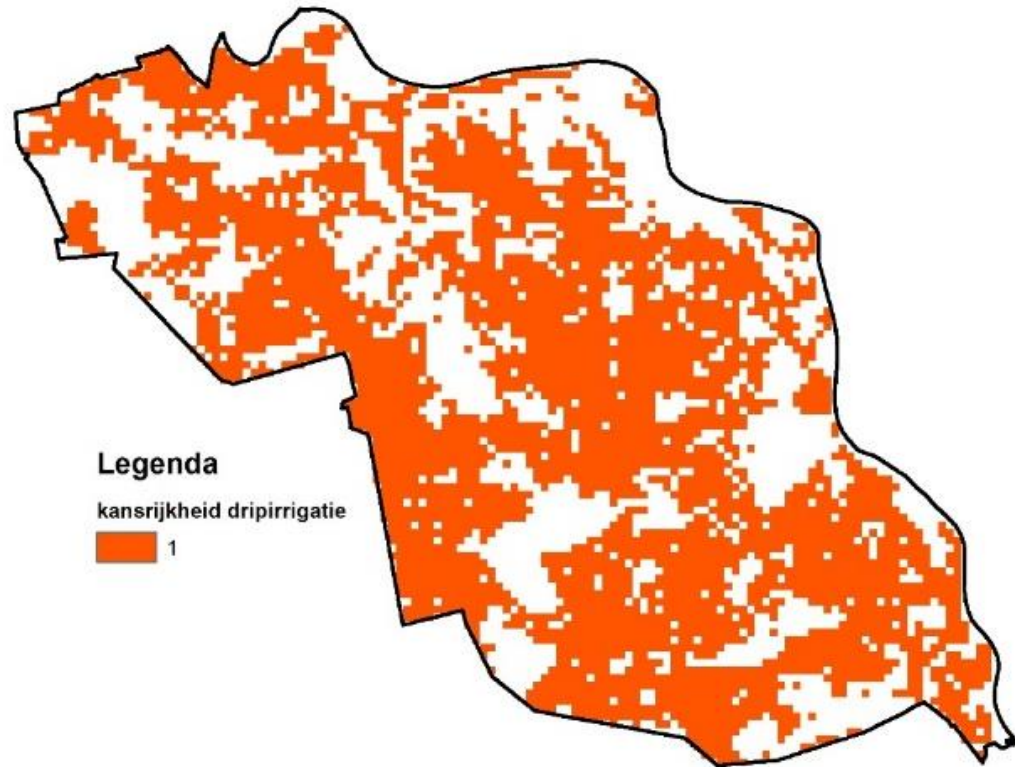


berekening
oppervlaktewater

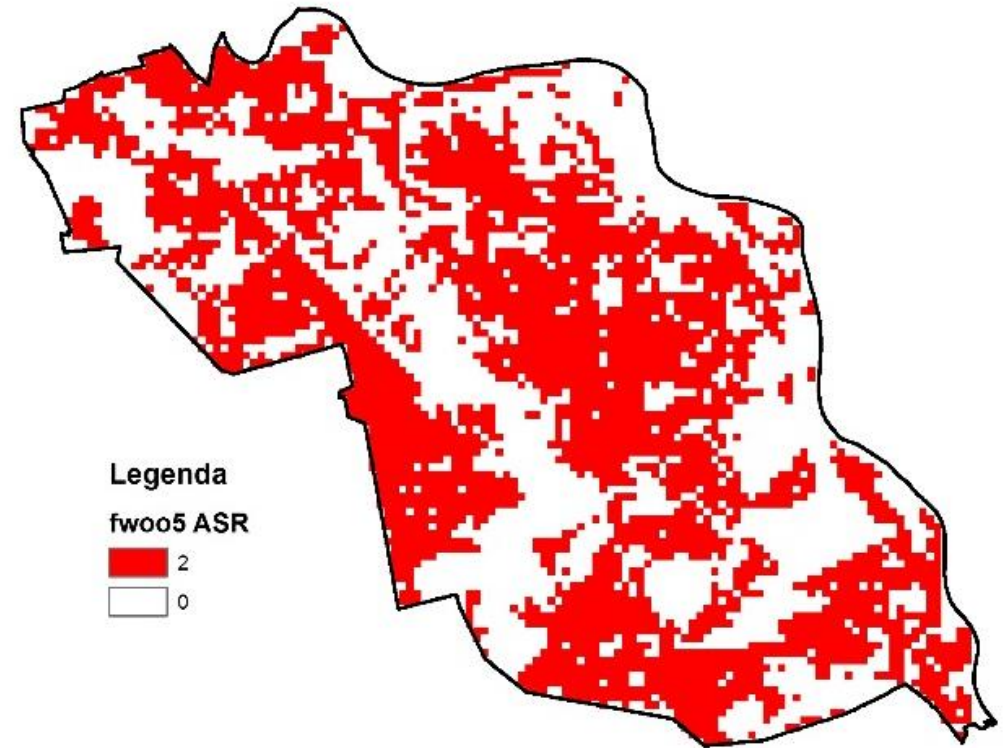


Geschiktheid/Kansrijk

Dripirrigatie



ASR



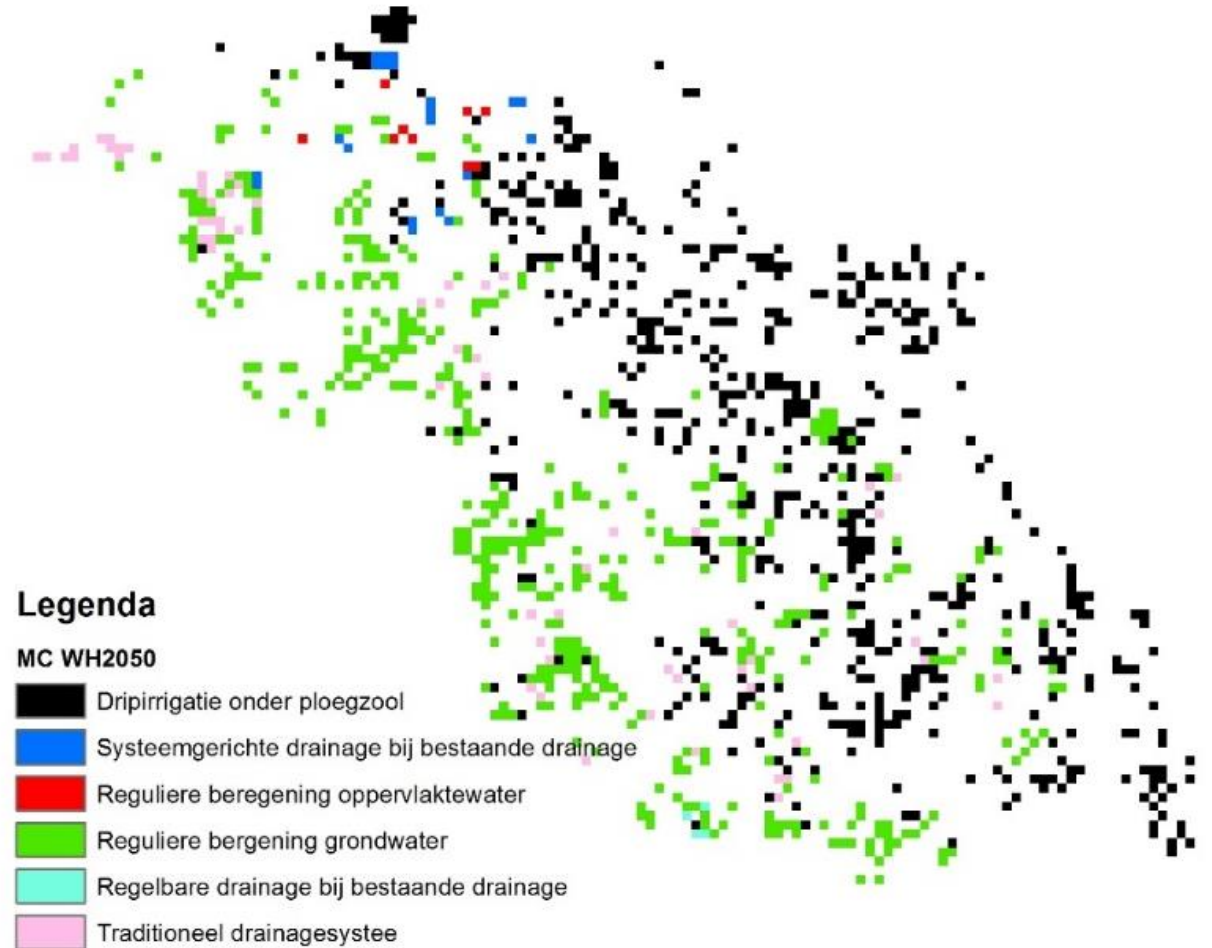
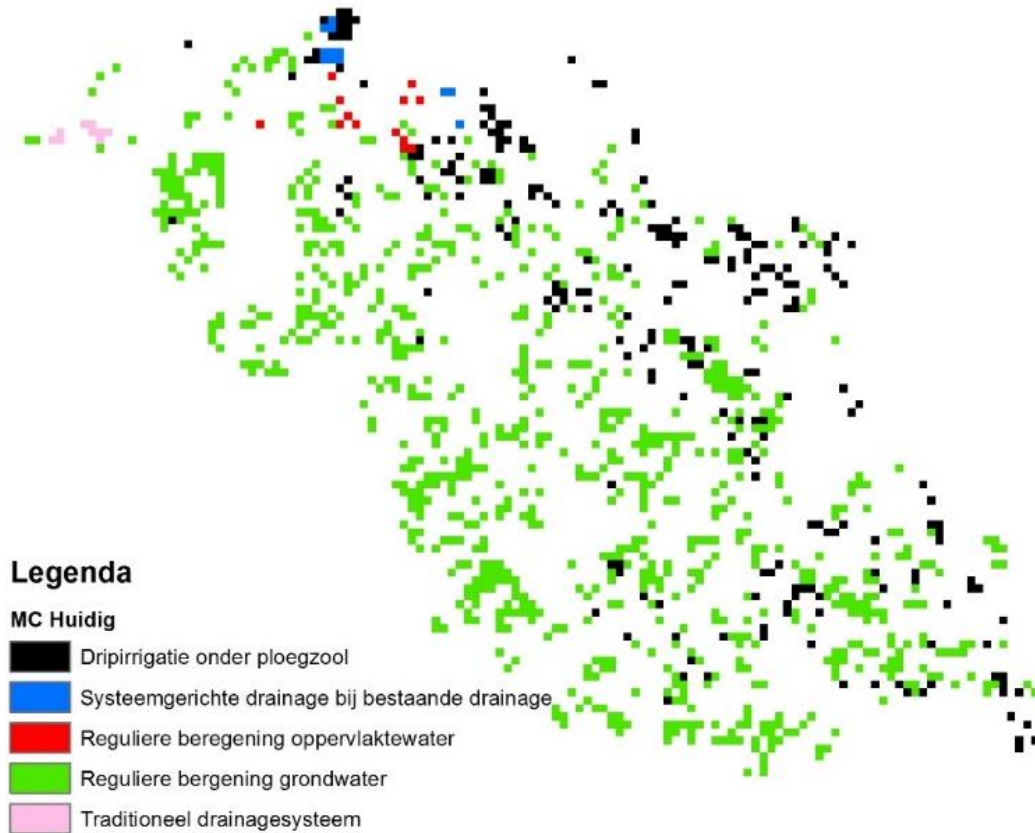
Regioscan: uitvoerdata

Aggregatieniveaus resultaten (voorbeeld)

- Resultaten per maatregelcombi per bedrijf (alle maatregelen)
- Eindresultaat per bedrijfsniveau (beste maatregelcombi per bedrijf)
- Gesommeerd eindresultaat per bedrijfstype
- Gesommeerd eindresultaat per deelgebied
- Kaarten van de eindresultaten, per bedrijf en per deelgebied
- Deelresultaten per referentiesituatie
- Deelresultaten voor de maatregelcombinatie
- implementatiegraad

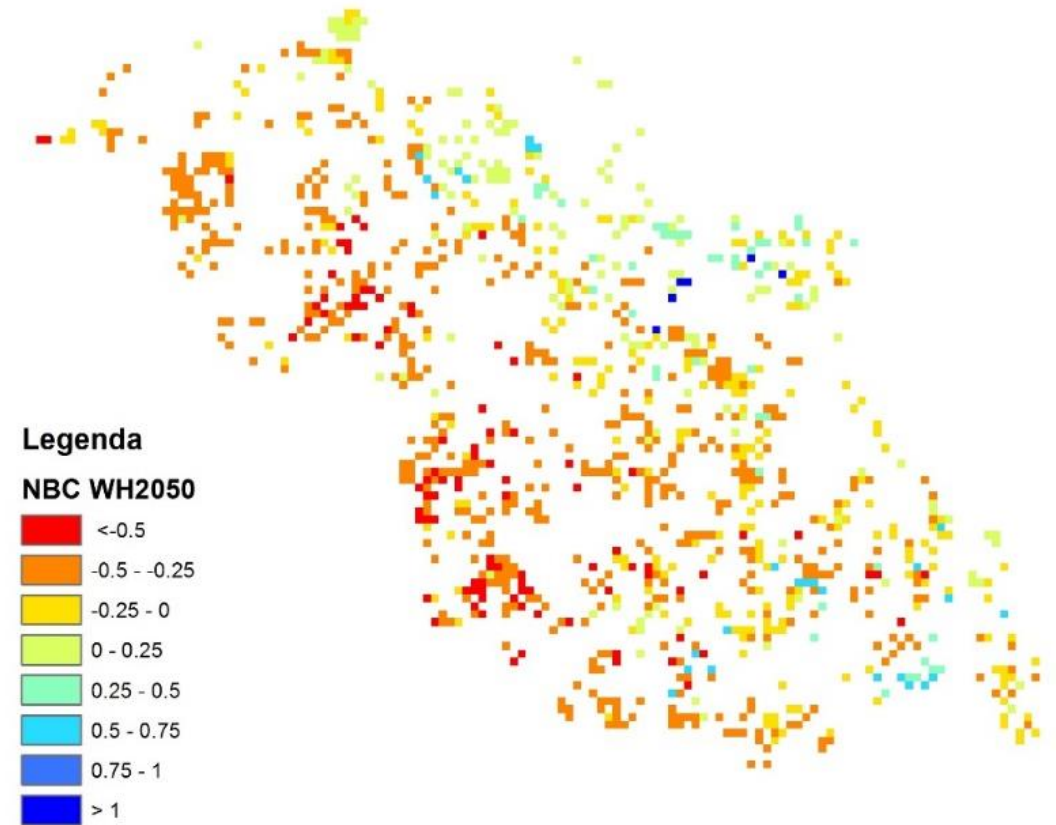
Geselecteerde Maatregel Combinatie

Implementatiegraad 25%



NBC = Kosten-baten ratio

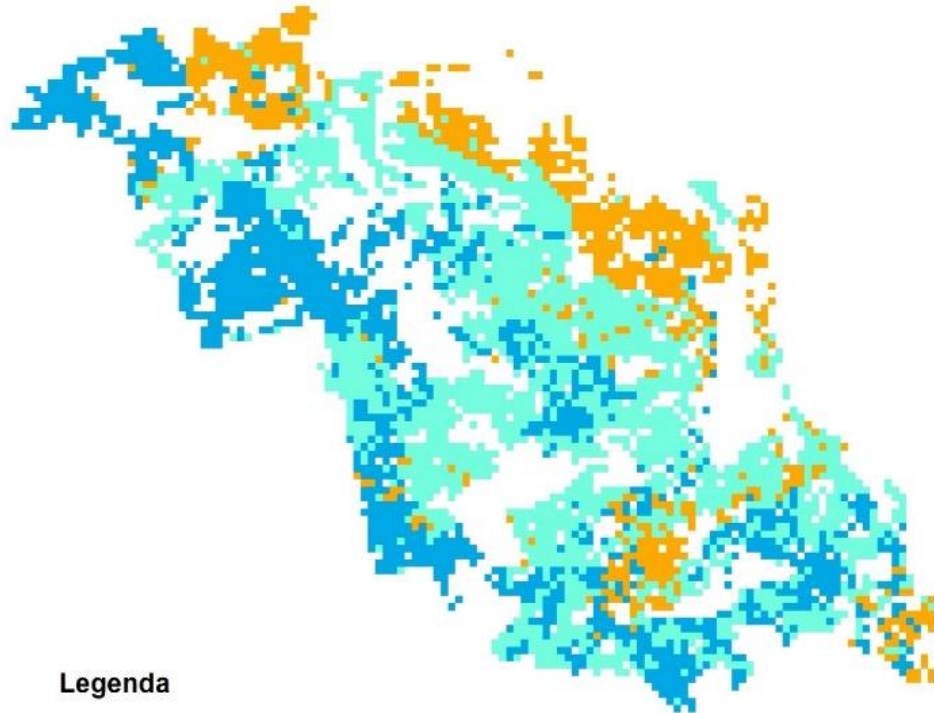
(Baten-Kosten)/Kosten



Grondwatergebruik per deelgebied

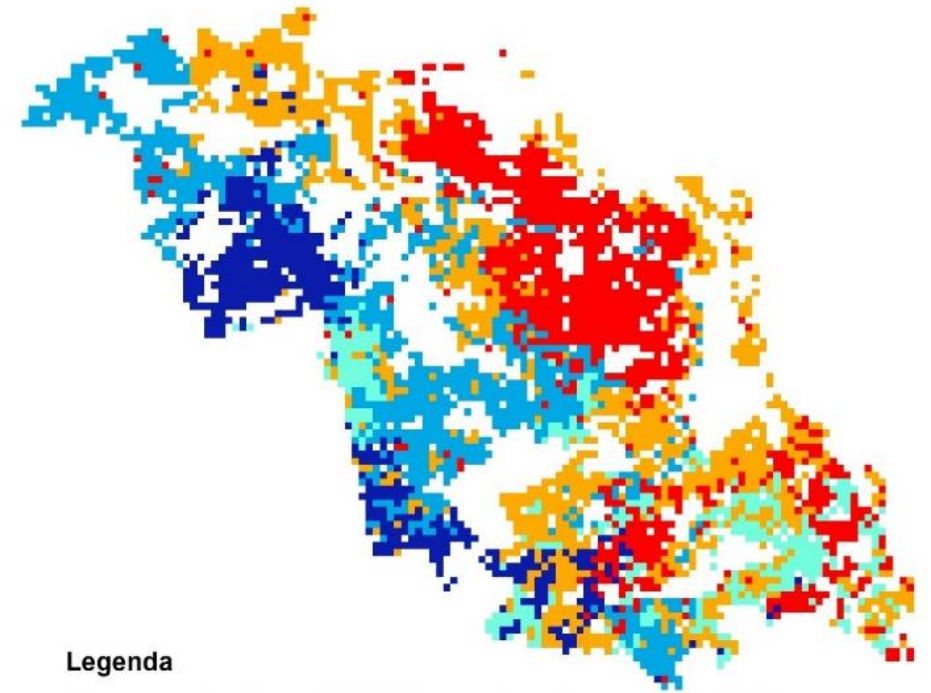
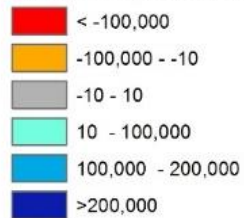
Huidig

WH2050



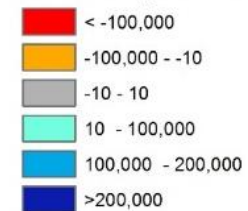
Legenda

Toename grondwater Huidig tov referentie gesommeerd m3/jaar



Legenda

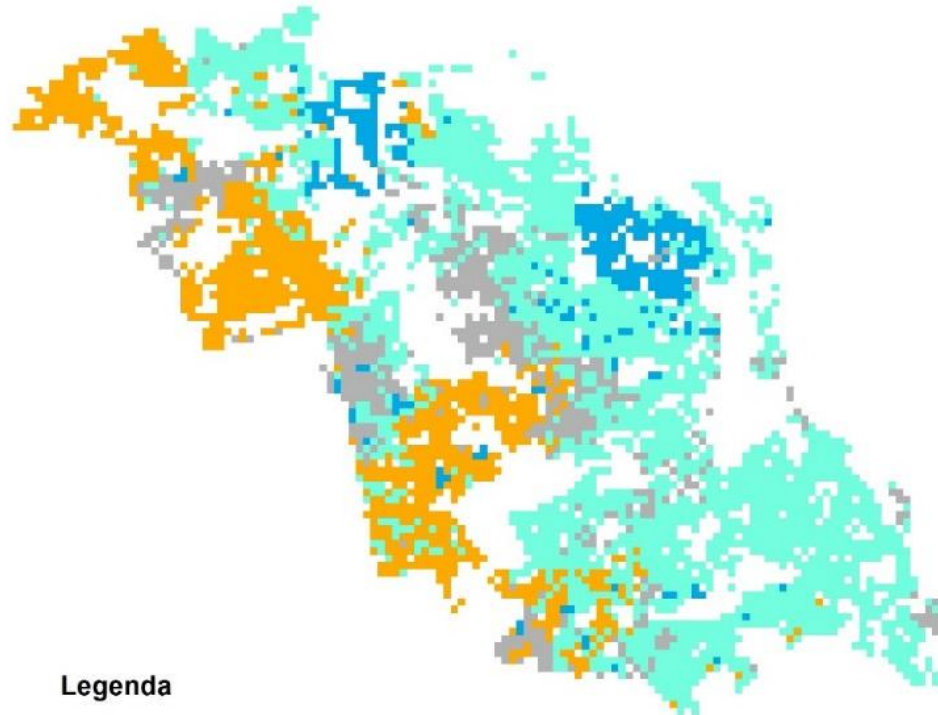
Toename grondwater WH2050 tov referentie gesommeerd m3/jaar



Oppervlaktewatergebruik per deelgebied

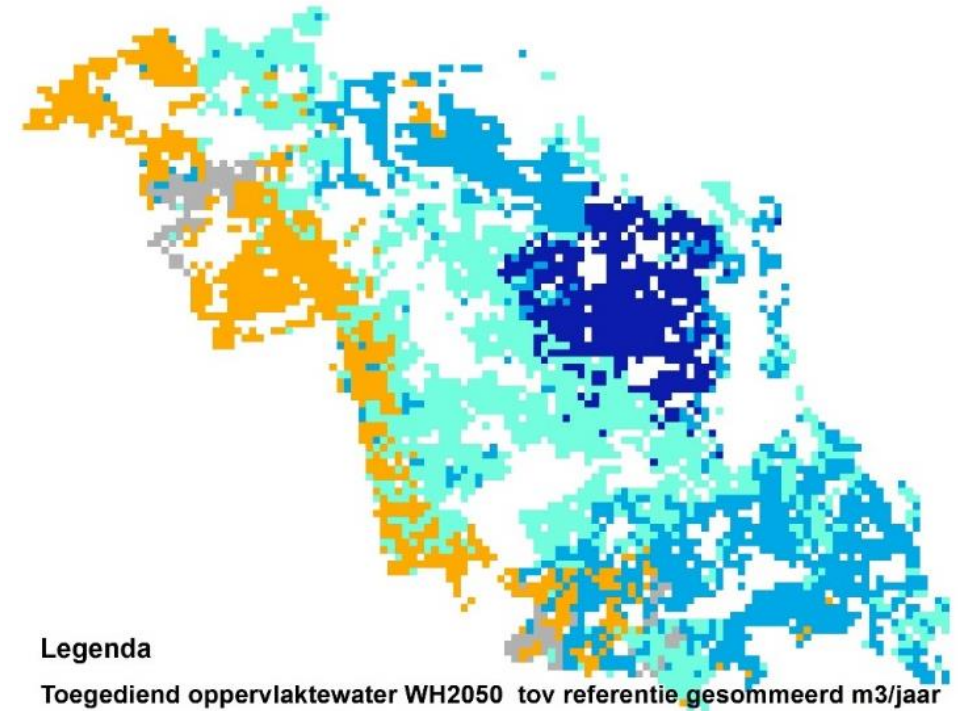
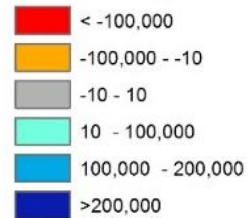
Huidig

WH2050



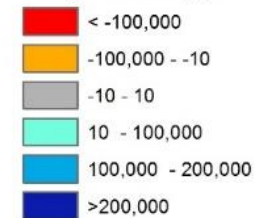
Legenda

Toename oppervlaktewater Huidig tov referentie gesommeerd m3/jaar



Legenda

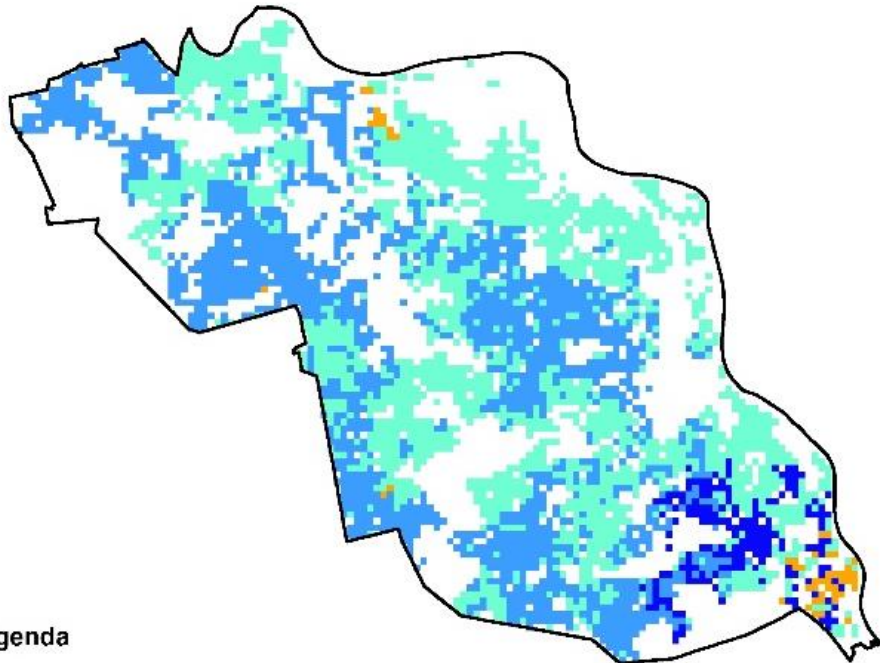
Toegediend oppervlaktewater WH2050 tov referentie gesommeerd m3/jaar



Gebruik grond- en oppervlaktewater per deelgebied

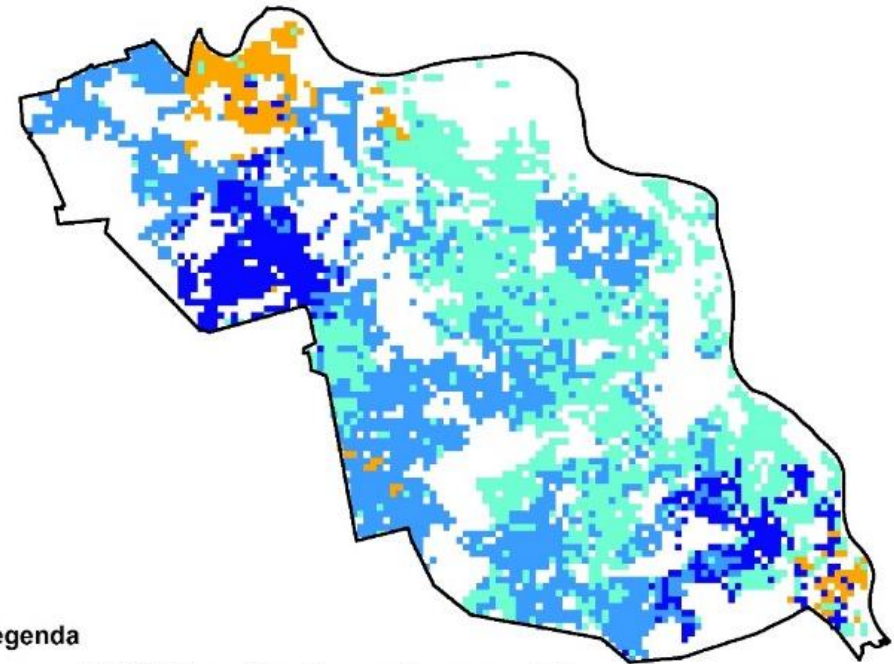
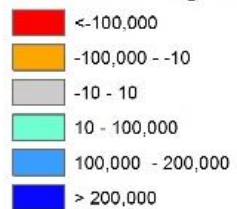
Huidig

WH2050



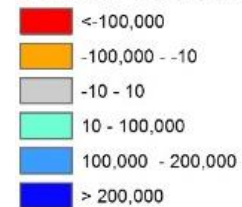
Legenda

Toename Huidig tov referentie grond en oppervlaktewater



Legenda

Toename WH2050 tov referentie grond en oppervlaktewater

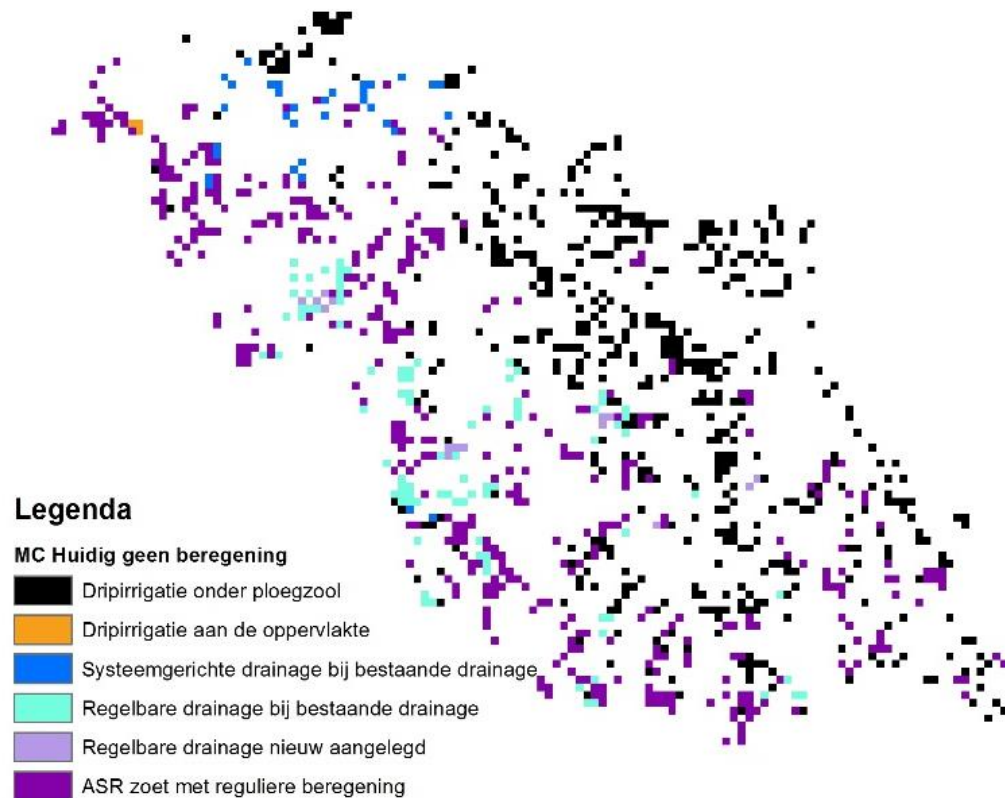


Conclusies

- Welke maatregel
 - Implementatiegraad 25%
 - Kansrijkdom berekening grond-/oppervlaktewater, ASR en dripirrigatie verschilt nauwelijks, m.u.v. klein gebied in het noorden
 - Scenario Huidig
 - Meest geselecteerde MC is reguliere berekening uit grondwater
 - Langs de Maas wordt ook dripirrigatie onder de ploegzool geselecteerd maar duidelijk minder dan scenario Huidig zonder berekening
 - In het noorden liggen enkele bedrijven waarvoor andere MC zijn geselecteerd.
 - Alle bedrijven hebben een negatieve NBC-waarde
- WH2050
 - In dit scenario wordt vaker de MC dripirrigatie onder ploegzool geselecteerd, vooral aan de oostzijde van het gebied.
 - Aan de westzijde wordt MC Reguliere berekening uit grondwater meestal geselecteerd echter minder dan bij scenario huidig
 - Enkele bedrijven met MC dripirrigatie onder de ploegzool hebben een positieve NBC, voor verreweg de meeste is deze negatief

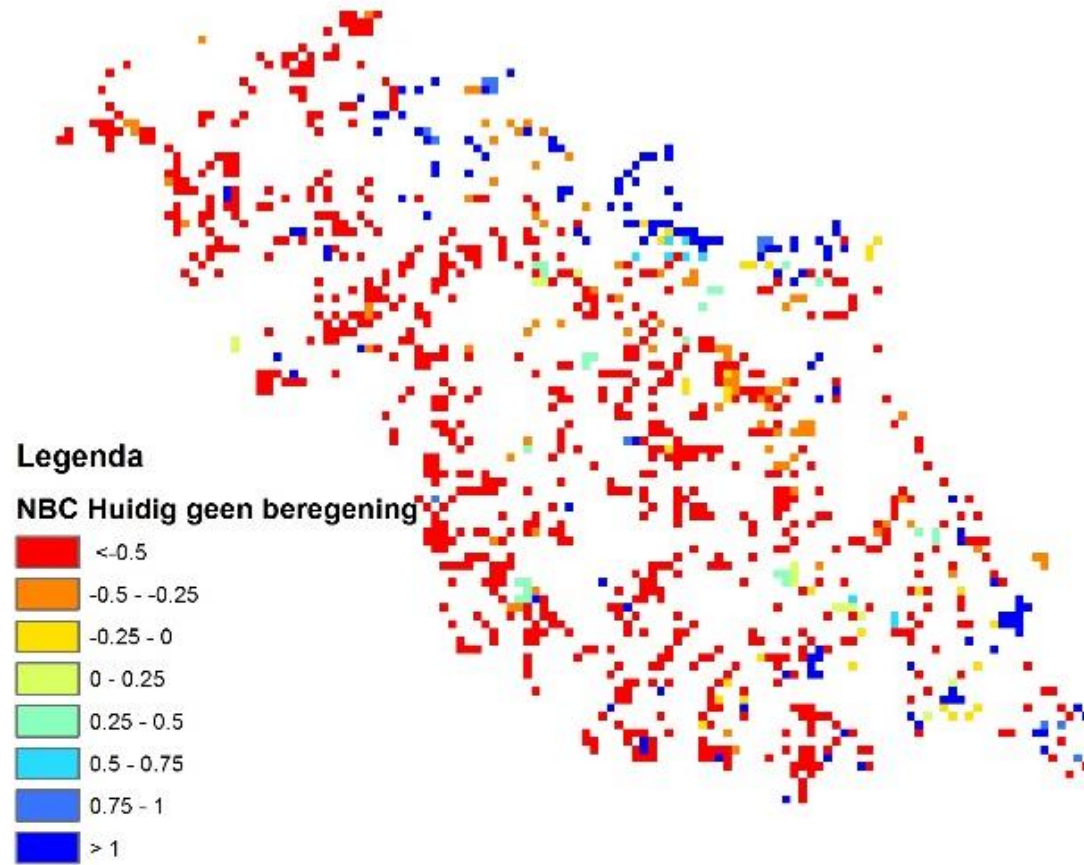
Geselecteerde Maatregel Combinatie

Implementatiegraad 25%: zonder berekening



NBC = Kosten-baten ratio

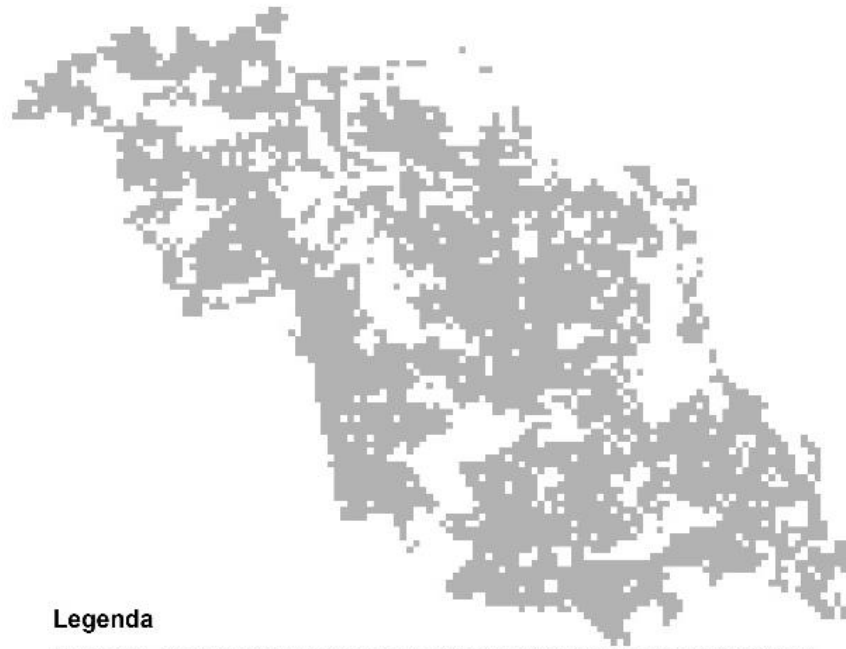
(Baten-Kosten)/Kosten



Grondwatergebruik per deelgebied

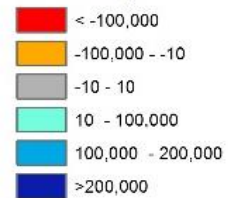
Huidig

zonder berekening



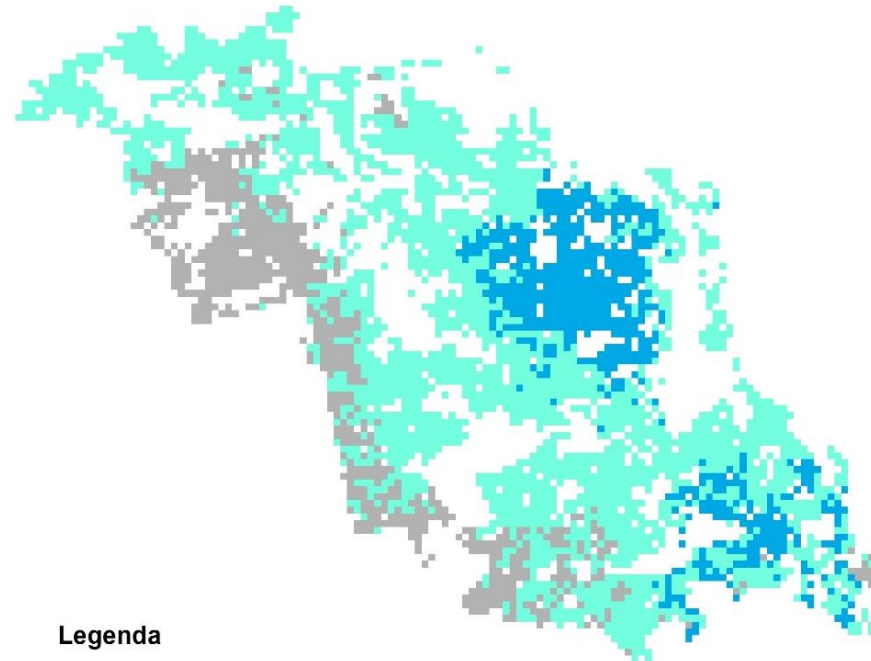
Legenda

Toename grondwater Huidig zonder berekening gesommeerd m3/jaar



Oppervlaktewatergebruik per deelgebied

Huidig zonder berekening



Legenda

Toename oppervlaktewater Huidig zonder berekening gesommeerd m3/jaar

