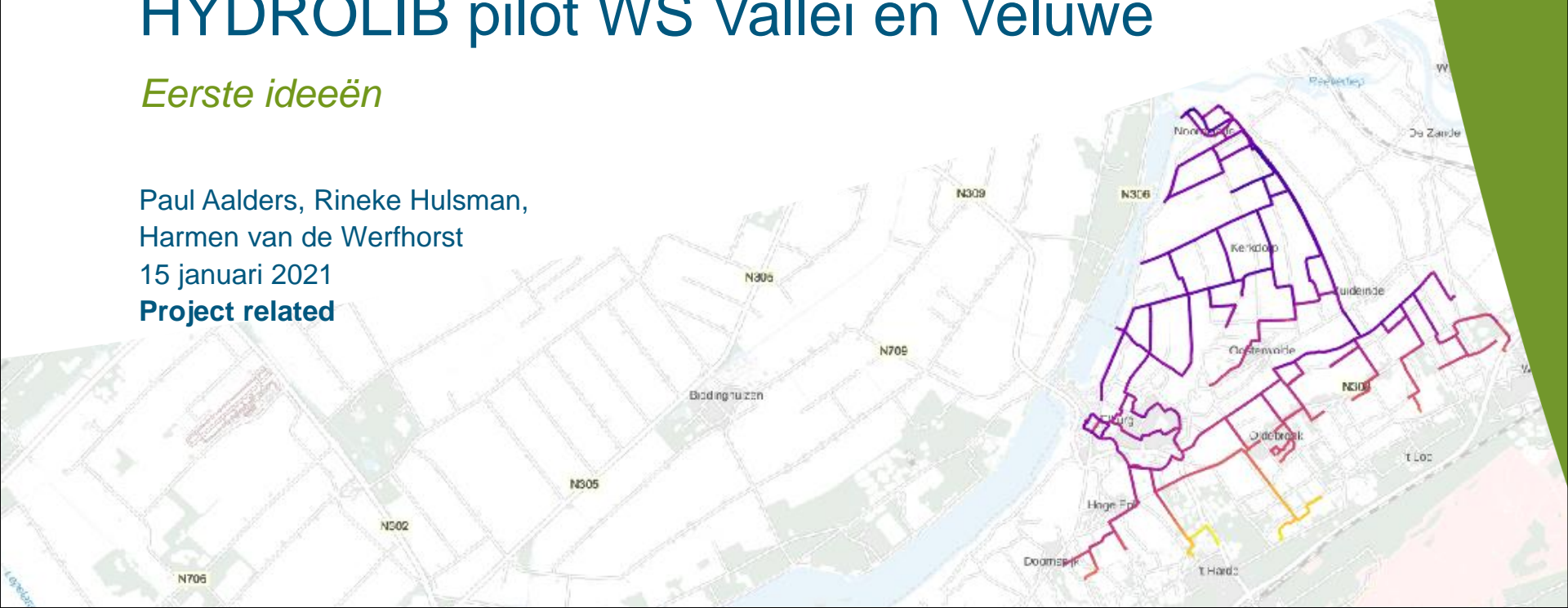


HYDROLIB pilot WS Vallei en Veluwe

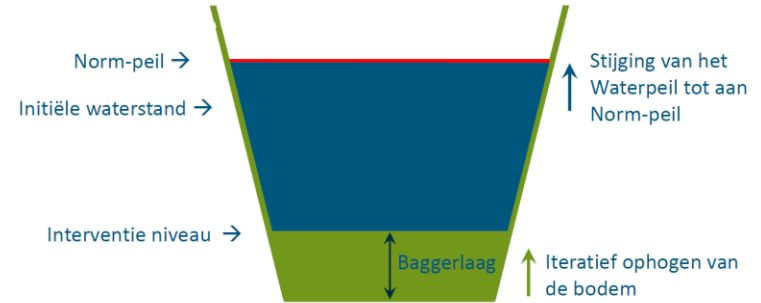
Eerste ideeën

Paul Aalders, Rineke Hulsman,
Harmen van de Werfhorst
15 januari 2021
Project related



Modeloptimalisatie

- Automatische modeloptimalisatie (functionaliteiten conform SOBEK profile optimizer)
 - Output modelberekening -> input modelberekening
 - “De computer het werk laten doen” (iteraties)
- Denkbare varianten/functionaliteit:
 - Weerstand (friction)
 - Tbv kalibratie
 - Bodembreedte
 - Tbv kwr/beekherstel (stroomsnelheid resultaat)
 - Bodemhoogte
 - Tbv bijvoorbeeld een baggeropgave
 - Combinaties



Beoogde werkstappen

■ **Werkstap: workflow maken**

- Vertrekpunt friction (minder complexe bestandstructuur) om workflow op te zetten
- Scripting
- Zorgen dat infrastructuur werkt

■ **Werkstap: uitbreiding voor profielfunctionaliteit**

- Vaststellen functionaliteit
- Bv sturen op gewenste stroomsnelheid
- Goede afbakening: één beek/watergang

■ **Werkstap: toepassen op pilotgebied**

Selectie pilotgebied

- Pilotmodel opzetten
- Afhankelijk van vraagstelling
 - Route vanuit basisdata
 - Route vanuit bestaand SOBEK
 - Route vanuit combinatie
- Geschikte watergang met doelstelling KRW
 - Historie
 - Op gepland