

An aerial photograph of a river delta, likely the Amazon, showing a complex network of channels and floodplains. A semi-transparent hydrological model is overlaid on the image, with blue lines representing the river network and green areas representing the floodplains. The text 'HydroLogic' is written in a stylized font across the top right.

HydroLogic

TKI HYDROLIB  
Werkpakket 3: scripts  
*13-01-2022*

# Output lezers

- Geautomiseerde, robuuste LDO input
  - hergebruik FIAT scripts
  - batch bewerkingen
- Uitsneden naar focusgebied en -tijd
  - automatiseren gdal/rastercalculator handelingen
- Evalueren waterbalans subgebieden
  - Uitvoer \*\_his.nc



# Output lezers

- hisreader → \*\_his.nc
  - specificatie locatiegroep
- foureader → \*\_fou.nc
  - specificatie variabele
- clmreader → \*\_clm.nc
  - berekening aankomsttijd
  - berekening stijgsnelheid



# Hisreader

- Onderscheid in
  - observation stations
  - cross sections
  - dambreaks
- Output: csv



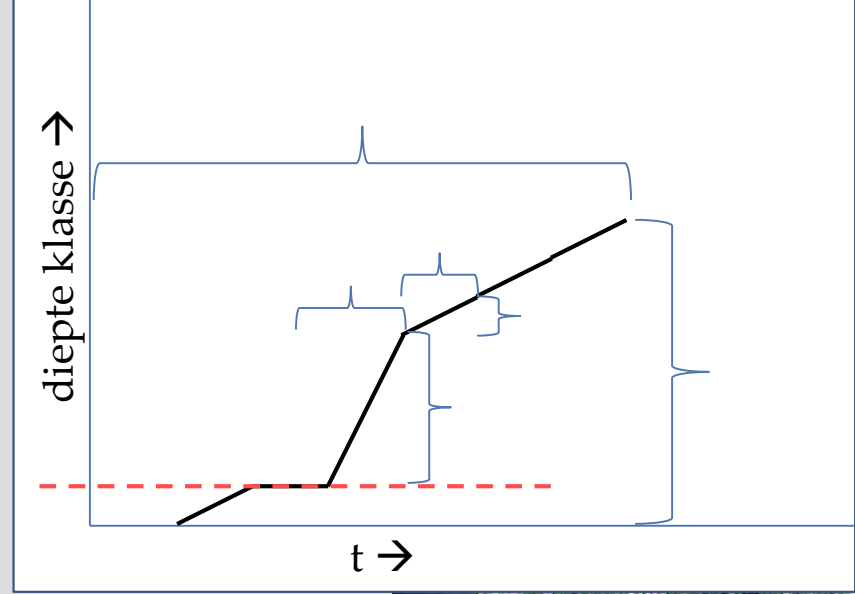
# Foureader

- Onderscheid in
  - opgegeven variabele
    - bijvoorbeeld maximale waterdiepte
- Output: .tif (raster)
  - op te geven resolutie



# Clmreader

- Berekening aankomsttijd
- Berekening stijgsnelheid
  - tussen twee klassen waterdiepte
  - tussen elke waterdiepteklasse
  - maximale stijgsnelheid tussen twee aaneengesloten klassen
- Berekening gevaardiepte
  - klasse behorend bij maximale stijgsnelheid



# Maximale stijgsnelheid

Maximale stijgsnelheid  
tussen alle klassen



# Gevaardiepten

Gevaardiepten





# Output lezers

- Geautomiseerde, robuuste LDO input
  - hergebruik FIAT scripts
  - batch bewerkingen
- Uitsneden naar focusgebied en -tijd
  - automatiseren gdal/rastercalculator handelingen
- Evalueren waterbalans subgebieden
  - Uitvoer \*\_his.nc



An aerial photograph of a river delta, likely the Amazon, showing a complex network of channels and floodplains. A semi-transparent hydrological model is overlaid on the image, with blue lines representing the river network and green areas representing the floodplains. The text 'HydroLogic' is written in a stylized font across the top right, with 'Hydro' in blue and 'Logic' in green.

HydroLogic

TKI HYDROLIB  
Werkpakket 3: scripts  
*13-01-2022*