

Afvalwaterpersleiding

De afvalwaterpersleiding (AWP) is 60 kilometer lang en transporteert afvalwater van industrieterrein Moerdijk en van 35 dorpen en steden in West-Brabant naar de rioolwaterzuivering in Bath. Hier wordt het water gezuiverd en door het schoonwatergemaal naar de Westerschelde gepompt.

De AWP en bijbehorende persstations worden gerenoveerd en uitgebreid om ook in de toekomst te voldoen aan de taken van het waterschap. Ook krijgen de bestaande gebouwen een opknapbeurt en worden de terreinen opnieuw ingericht.

Verbeterpunten:

- Bedrijfszekerheid verhogen o.a. door toepassen reservepompen en grofvuilroosters
- Verhogen pompcapaciteit en afvoercapaciteit
- Energieverbruik optimaliseren
- Geurvoorzieningen verbeteren
- Onveilige situaties voorkomen



Doelstellingen



Effectief en efficiënt:

- Functionaliteit in stand houden
- Veilig
- Financieel verantwoord



Duurzame ontwikkeling leefomgeving:

- Toekomstbestendig
- Duurzaam



Maatschappelijk verantwoord en vernieuwend:

- Imago



Risico's beheersen:

- Onbemand bedienbaar
- Beheerbaar en onderhoudbaar
- Voldoen aan zorgplicht



Legenda



Persstation
De pompen in de persstations zorgen dat het water door de persleiding gepompt wordt.



Leidingen capaciteit
De huidige capaciteit (groen) wordt vergroot (wit).



Nieuwe Leidingen
Ten zuiden van Bergen op Zoom wordt de leiding verdubbeld over bijna 4 km.



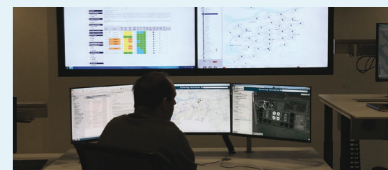
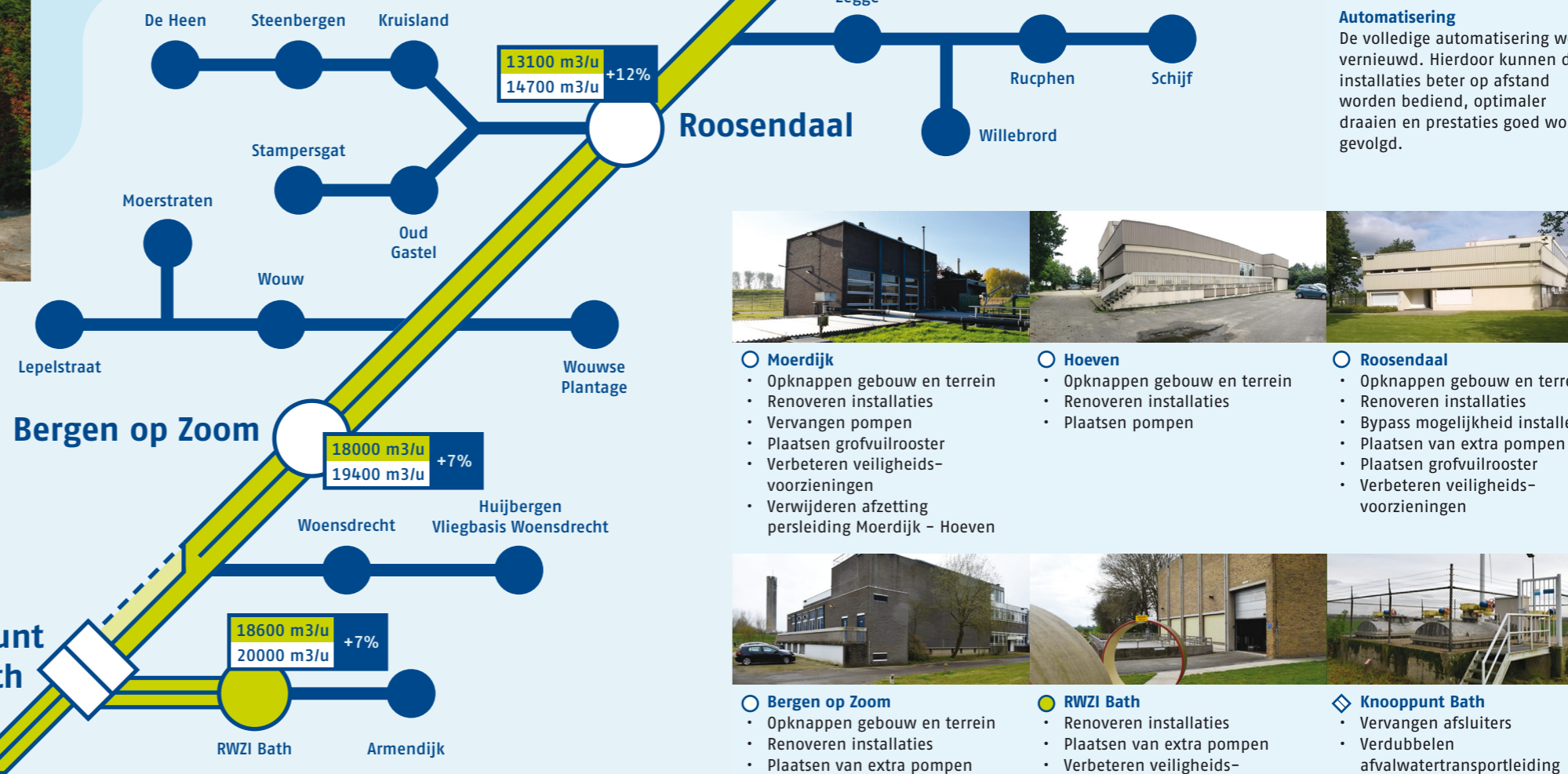
Hoofdrioolgemalen
Gemaal waar het afvalwater vanuit het gemeentelijk riool binnenkomt en door wordt gepompt naar het leidingstelsel en de zuivering van het waterschap.



Rioolwaterzuiveringen (RWZI)
Installatie waar afvalwater wordt schoongemaakt zodat het weer kan worden geloosd in kanalen en rivieren.



Knooppunt Bath
Knooppunt waar binnenkomend afvalwater naar de RWZI wordt geleid en schoon water naar de Westerschelde.



Automatisering
De volledige automatisering wordt vernieuwd. Hierdoor kunnen de installaties beter op afstand worden bediend, optimaler draaien en prestaties goed worden gevolgd.



- Moerdijk**
 - Opknappen gebouw en terrein
 - Renoveren installaties
 - Vervangen pompen
 - Plaatsen grofvuilrooster
 - Verbeteren veiligheidsvoorzieningen
 - Verwijderen afzetting persleiding Moerdijk - Hoeven
- Hoeven**
 - Opknappen gebouw en terrein
 - Renoveren installaties
 - Plaatsen pompen
- Roosendaal**
 - Opknappen gebouw en terrein
 - Renoveren installaties
 - Bypass mogelijkheid installeren
 - Plaatsen van extra pompen
 - Plaatsen grofvuilrooster
 - Verbeteren veiligheidsvoorzieningen



- Bergen op Zoom**
 - Opknappen gebouw en terrein
 - Renoveren installaties
 - Plaatsen van extra pompen
 - Plaatsen grofvuilrooster
 - Verbeteren veiligheidsvoorzieningen
- RWZI Bath**
 - Renoveren installaties
 - Plaatsen van extra pompen
 - Verbeteren veiligheidsvoorzieningen
- Knooppunt Bath**
 - Vervangen afsluiters
 - Verdubbelen afvalwatertransportleiding

Westerschelde