

1D/2D/3D Modellersoftware voor integrale wateroplossingen

D-HYDRO Suite

Dutch Delta Systems



11^e D-HYDRO Suite 1D2D community overleg, 13 juni 2023

Rinske Hutten, Boyan Domhof

D-HYDRO Suite 1D2D NL- community overleg

Status GUI

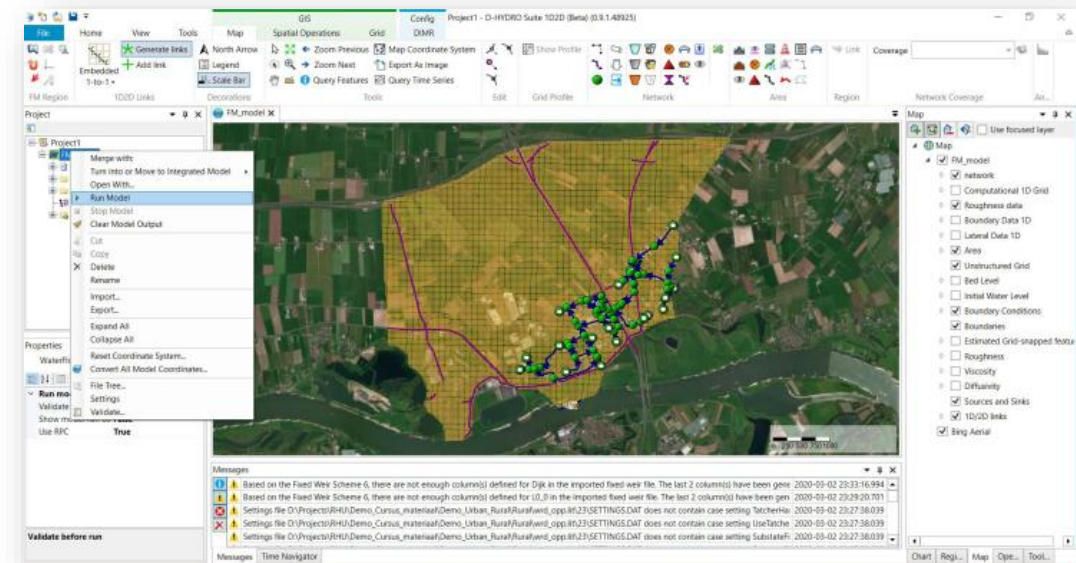
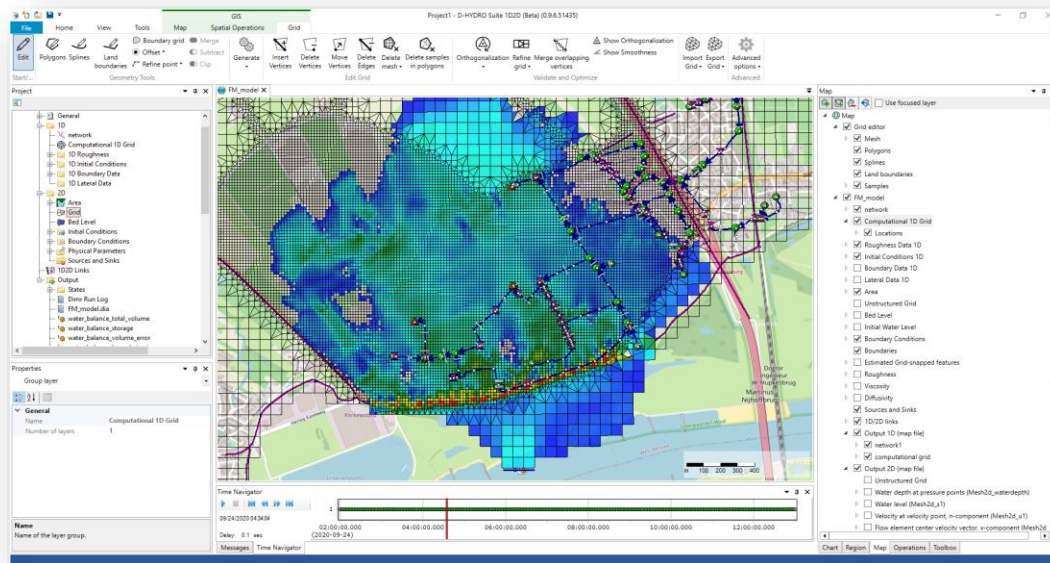
Marlon Vermeulen (en Rinske Hutten)

Namens het frontend ontwikkelteam



TKI-5 werkpakket: D-HYDRO GUI

- Aanvullende verbeteringen GUI na de GA-release voorkomend uit de TKI-pilots
- Gecoördineerd door Boyan Domhof en Rinske Hutten



TKI-5 werkpakket: D-HYDRO GUI



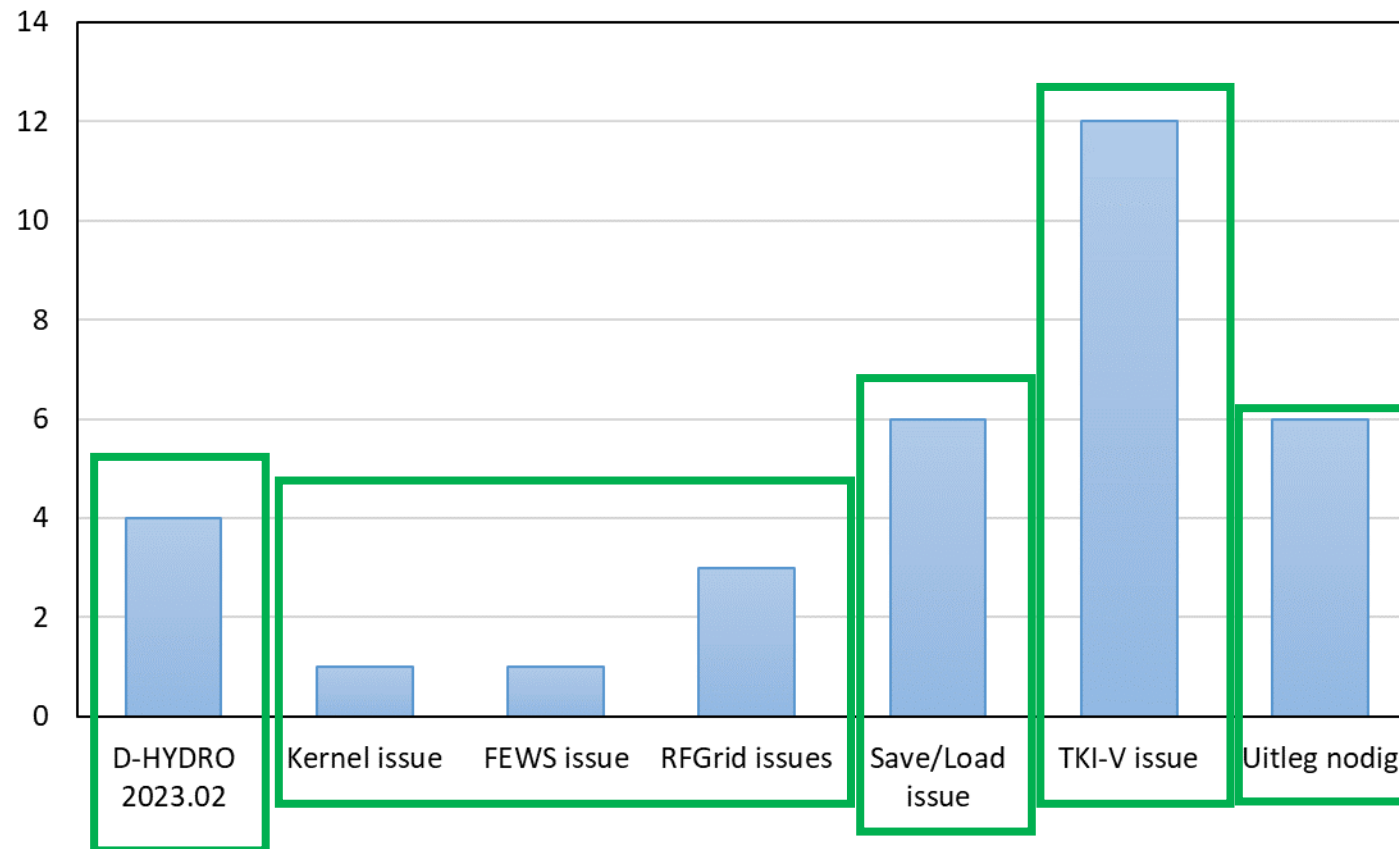
Werkwijze

- Ophalen GUI-issues bij TKI-V partners
- Classificeren van issues
- Prioritering
- TKI-5 sprint
- Oplevering van opgeloste issues D-HYDRO Suite 1D2D 2023.03 release

TKI-5 werkpakket: D-HYDRO GUI



Classificeren van 33 issues



TKI-5 werkpakket: geïmplementeerde issues



- Melding over “Network has changed, clearing results” verschijnt alleen, wanneer het geldig is. (FM1D2D-2077)
- Een melding over het verwijderen van output is toegevoegd, wanneer een model uit een eerdere release (legacy model) wordt ingeladen (FM1D2D-2301)
- Visualisatie van de bruggen is verbeterd voor zowel de dwars- en langsdoorsnede (FM1D2D-2437)
- Een knop om routes te verwijderen is toegevoegd (FM1D2D-2432)
- Het opslaan van het 2D grid, wanneer je uit grid editing modus ging, leidde in sommige gevallen tot geen grid. Dit is verbeterd (FM1D2D-2436)

TKI-5 werkpakket: andere verbeteringen

- Vanuit de TKI-5 partners kwam de vraag om dubbele ID's niet mogelijk te maken in de GUI (FM1D2D-1772)
- Dit is een complex issue om binnen afzienbare tijd op te lossen.
- Om deze reden hebben we een issue aangemaakt om te valideren op dubbele ID's (FM1D2D-2473)
- Dit is in de D-HYDRO Suite 1D2D 2023.03 release geïmplementeerd.

TKI-V issues

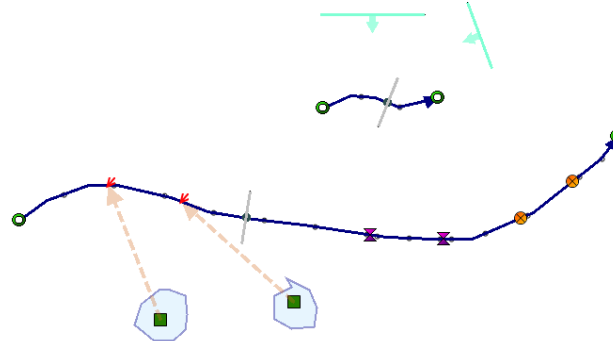
Validatie voor unieke ID's is verbeterd

Release 2023.02

Release 2023.03

Integrated Model (Hydro Model)

- HydroModel Specific
 - Rainfall Runoff (Rainfall Runoff Model)
 - Basin
 - NietUniekeNaam: Several catchments with the same id exist
 - NietUniekeNaam: Several links with the same id exist
 - Meteo
 - Concept Data
 - Timers
 - Settings
 - FlowFM (Water Flow FM Model)
 - SedimentThickness
 - Model Coordinate System
 - Computational grid
 - Network
 - Coordinate system
 - General
 - NietUniekeNaam: Several branches with the same id exist
 - NietUniekeNaam: Several culverts with the same id exist (4 more issues...)
 - NietUniekeNaam: Several cross sections with the same id exist
 - NietUniekeNaam: Several cross section definitions with the same id exist
 - NietUniekeNaam: Several nodes with the same id exist
 - NietUniekeNaam: Several pumps with the same id exist
 - Culverts
 - Branches
 - NietUniekeNaam: Target and source node of branch 'NietUniekeNaam' have the same id, 'NietUniekeNaam'. Circular branch?
 - NietUniekeNaam: Target and source node of branch 'NietUniekeNaam' have the same id, 'NietUniekeNaam'. Circular branch?
 - Cross sections
 - Retentions
 - Structures
 - Links
 - Bathymetry
 - Physical Processes
 - Roughness
 - Water flow FM model wind forcing
 - Water flow FM model meteo items
 - WaterFlow FM model definition
 - Water flow FM model boundary conditions
 - Structures
 - Initial Conditions
 - Embankment definitions
 - Enclosure
 - HydroLinks



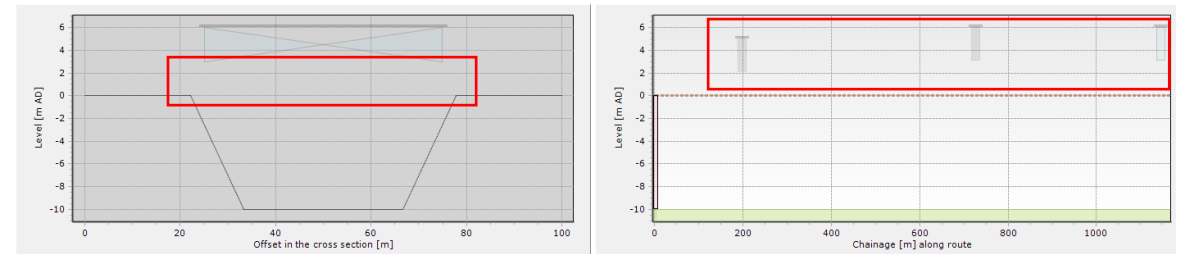
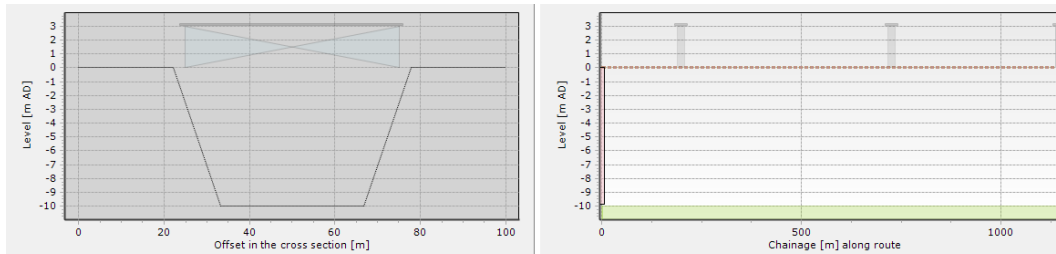
Integrated Model (Hydro Model)

- HydroModel Specific
 - Rainfall Runoff (Rainfall Runoff Model)
 - Basin
 - NietUniekeNaam: Several catchments with the same id exist
 - NietUniekeNaam: Several links with the same id exist (4 more issues...)
 - NietUniekeNaam: This object has the same name as one or more other objects.
 - NietUniekeNaam: This object has the same name as one or more other objects.
 - NietUniekeNaam: This object has the same name as one or more other objects.
 - NietUniekeNaam: This object has the same name as one or more other objects.
 - Meteo
 - Concept Data
 - Timers
 - Settings
 - FlowFM (Water Flow FM Model)
 - SedimentThickness
 - Model Coordinate System
 - Computational grid
 - General
 - Network
 - Coordinate system
 - General
 - NietUniekeNaam: Several branches with the same id exist
 - NietUniekeNaam: Several culverts with the same id exist (5 more issues...)
 - NietUniekeNaam: Several cross sections with the same id exist
 - NietUniekeNaam: Several cross section definitions with the same id exist
 - NietUniekeNaam: Several nodes with the same id exist
 - NietUniekeNaam: Several lateral sources with the same id exist
 - NietUniekeNaam: Several pumps with the same id exist
 - Culverts
 - Branches
 - NietUniekeNaam: Target and source node of branch 'NietUniekeNaam' have the same id, 'NietUniekeNaam'. Circular branch?
 - NietUniekeNaam: Target and source node of branch 'NietUniekeNaam' have the same id, 'NietUniekeNaam'. Circular branch?
 - Cross sections
 - Retentions
 - Structures
 - Links
 - Bathymetry
 - Physical Processes
 - Roughness
 - Water flow FM model wind forcing
 - Water flow FM model meteo items
 - WaterFlow FM model definition
 - Water flow FM model boundary conditions
 - Structures
 - NietUniekeNaam: Several pumps (2D) with the same id exist
 - Initial Conditions
 - Embankment definitions
 - Enclosure
 - HydroLinks

Visualisatie van de bridge verbeterd + Demo

Release 2023.02

Release 2023.03



Bridge_ID_3 Bridge properties

Y Offset m

Geometry of (cross-sectional) flow-area

YzProfile

Shift

Y	Z
-25	3
-25	0
25	3
25	0

Length m

Roughness Type

Value m^{1/2}s⁻¹

Allowed flow direction Positive Negative

Bridge_ID_3 Bridge properties

Y Offset m

Geometry of (cross-sectional) flow-area

Type

Shift

Y	Z
-25	3
-25	0
25	3
25	0

Length m

Roughness Type

Value m^{1/2}s⁻¹

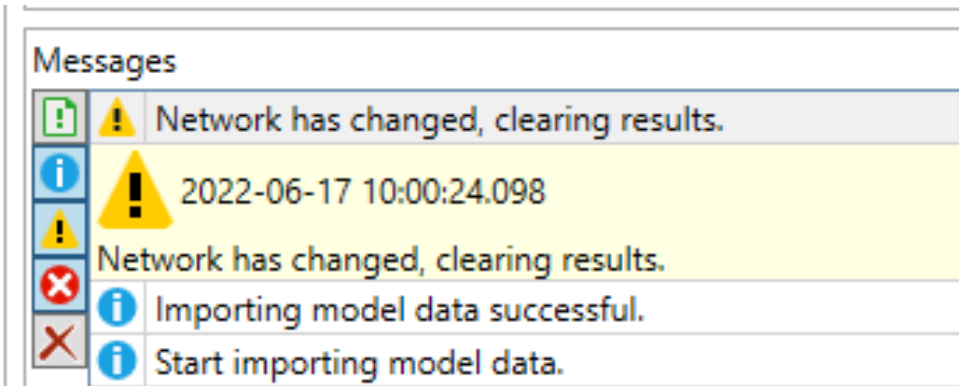
Allowed flow direction Positive Negative

Inlet loss

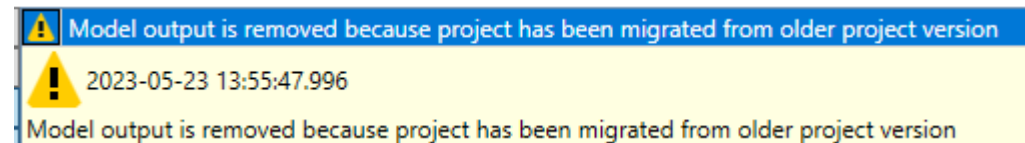
Outlet loss

Melding tijdens het laden van modellen en legacy modellen (modellen uit eerdere versies) is verbeterd

Release 2023.02



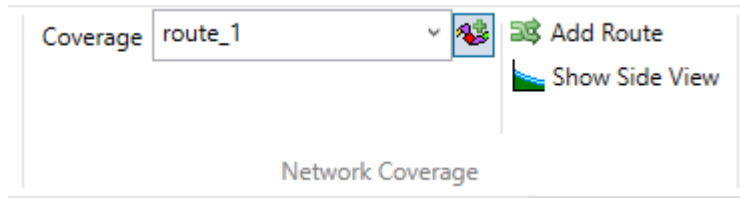
Release 2023.03



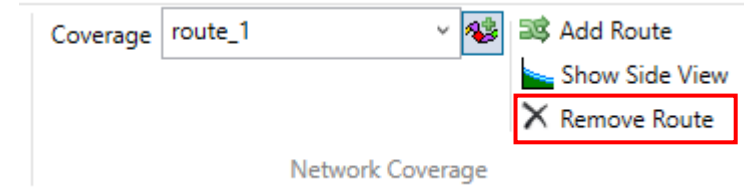
1. Bij legacy modellen wordt de output verwijderd en wordt hier een duidelijk melding gegeven. (zie hierboven)
2. Bij niet-legacy modellen zal de melding (zie links), niet meer voorkomen indien dit niet geldig is.

Routes verwijderen is verbeterd + Demo

Release 2023.02



Release 2023.03



Andere belangrijke verbetering

- Het opslaan van het grid, wanneer je uit editing modus gaat, is verbeterd. FM1D2D-2436
- De bovenstaande oplossing heeft nog een additionele oplossing nodig. Hier wordt momenteel aan gewerkt.

