



Rijkswaterstaat
*Ministry of Infrastructure
and Water Management*

Overview registration discharges

Germany, Wallonia, Flanders,
The Netherlands

Roel Kwanten

10th September 2024



How can this help me to improve water quality?

Insight into which substances are discharged
by companies and factories



Overview registration

- Permits discharges companies
- Data effluent discharges
- Search for substances
- Waste water treatment plants



Germany





Germany

- LANUV:

Landesamt für **N**atur, **U**mwelt und **V**erbraucherschutz Nordrhein-Westfalen

- ELWAS:

Elektronische **w**asserwirtschaftliche Verbundsystem für die Wasserwirtschaftsverwaltung in NRW

www.elwasweb.nrw.de



Abwasser

Industrielles Abwasser

Einleitende Betriebe

kommunales Abwasser

Kläranlagen
Abwasserbeseitigungskonzepte

Niederschlagswasser

Regenbecken/-entlastungsanlagen

Einleitungen

Einleitungsstellen
Messstellen

Auswertungen

Stand der Abwasserbeseitigung
Überwachung Direkteinleiter
Überwachung Indirekteinleiter
amtl. Überwachungswerte für Anlagen
Abwasserbeseitigungskonzepte

Grundwasser

Zustand

Grundwassermessstellen

Oberflächengewässer

Gewässerstruktur

Daten der Kartierung

Anlagen

Bauwerke
Stauanlagen

Menge

Pegel
Gebietsniederschläge
Niederschlagsstationen

Gewässergüte

Messstellen Chemie und Biologie

Auswertungen

Messstellen Chemie und Biologie

Trinkwasser

Trinkwasser und Wasserversorgung

Wasserschutzgebiete
Zentrale Wasserversorgungsanlagen
(Wasserwerke)
Versorgungsgebiete

WRRL

Wasserkörperinformationen und -bewertungen

Fließwasserkörper
Seewasserkörper
Grundwasserkörper

Bewirtschaftungsdaten

Maßnahmenprogramm
Belastungsfaktoren
Bewirtschaftungsziele

Auswertungen

Zustand der Fließwasserkörper



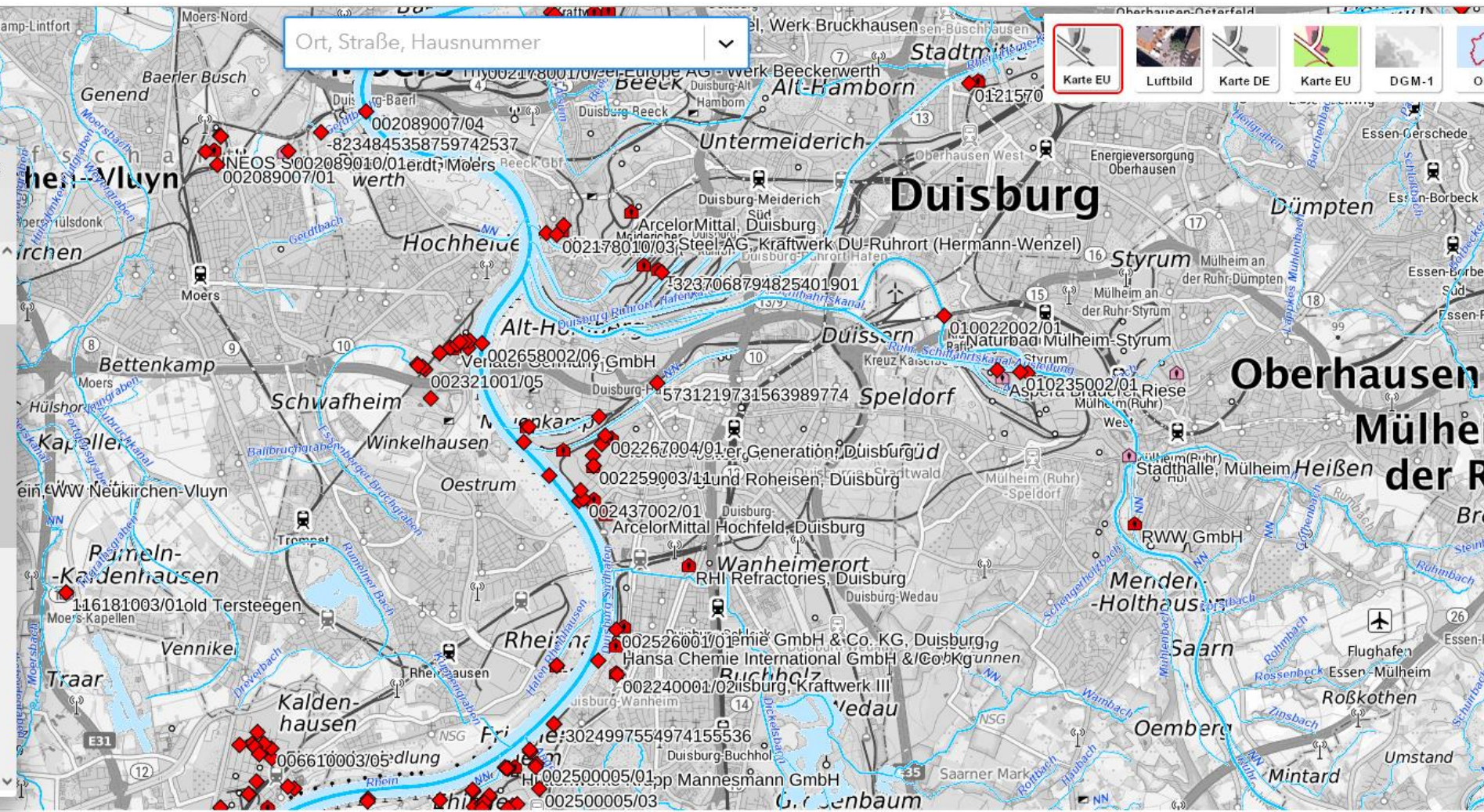
Kartenwerkzeuge

Ort, Straße, Hausnummer

Karte EU Luftbild Karte DE Karte EU DGM-1

Karteninhalt

- Alle Kartenthemen | Meine Kartenthemen
- > Kommunales Abwasser
 - ✓ Industrielles Abwasser
 - ✓ Direkt einleitende Betriebe
 - Betriebe OWB
 - Betriebe UWB
 - Abwasserbehandlung
 - Einleitungsstellen
 - Grubenwasser Einleitungsstellen
 - Messstellen
 - Grubenwasser Messstellen
 - > Indirekt einleitende Betriebe
 - > Niederschlagswasser





Overview registration Germany

- Permits discharges companies **only number direct/indirect**
- Data effluent discharges **yes**
- Search for substances **no**
- Waste water treatment plants **yes**



Wallonia





Wallonia

- SPW

Service Public de Wallonie

- Émissions industrielles

<http://environnement.wallonie.be/emissions%2Dindustrielles/>

- Vue générale sur l'environnement

<http://geoapps.wallonie.be/Cigale/Public>

- Liste des stations d'épuration

<http://www.spge.be/nl/liste-des-stations-d-epuration.html?IDC=2037>



La Directive «émissions industrielles»

Établissements IED

- ▶ Accueil
- ▶ Transposition et mise en oeuvre
- ▶ Demande de permis
- ▶ Réexamen des permis suite à la publication d'une CMTD
- ▶ Législation européenne et wallonne
- ▶ Documents de référence (BREFs, Conclusions MTD...)
- ▶ Contacts
- ▶ FAQ
- ▶ Liens utiles
- ▶ Actualités
 - ▶ Crise COVID 19 : Toute la législation applicable en Wallonie
 - ▶ 09/12/2020 : Publication des CMTD traitement de surface avec solvants (STS)
 - ▶ 12/11/2019 : Publication des CMTD industrie agroalimentaire et laitière (FDM)
 - ▶ 12/11/2019 : Publication des CMTD incinération de...



LISTE des ÉTABLISSEMENTS

Recherche dans tous les établissements - par BREF de l'activité principale - par catégorie de l'activité principale - par commune - par province

1. Recherche dans tous les établissements :

Liste de tous les établissements

Nom de l'établissement - (Commune)

IMMOWOOD SA - CENTRE DE GROUPEMENT ET TRI DE DECHETS (INERTES, BOIS & DECHETS DE JARDIN (DEBOICO RECYCLA
ZVALORISE AMEL AG - (AMEL)
3B FIBREGLASS sprl - site du CET - (HERVE)
3B FIBREGLASS sprl - Usine Fibres de Verre - (HERVE)
A.G.C. GLASS EUROPE sa - site de Moustier - (JEMEPPE-SUR-SAMBRE)
ABATTOIR communal - (AUBEL)
ABATTOIR et MARCHÉ de BASTOGNE sa - (BASTOGNE)
ADVACHEM sa - (SAINT-GHISLAIN)
AFB - CRYO ADVISE SRL - (SAINT-GHISLAIN)
AFTON CHEMICAL sprl - (SENEFFE)

Exécuter la requête

2. Recherche par le BREF de l'activité principale :

Accès rapides

- SOS Environnement Nature
- Actualités

Liens utiles

- Le permis d'environnement
- La biodiversité en Wallonie

Sites généraux de la Wallonie

- Wallonie.be

Nous contacter

SPW Environnement
1719

Thèmes Table des matières Catalogue

Ma sélection (1) Vider

SITES SEVESO

- Localisation ponctuelle des entreprises SEVESO et de leur classement
- Petits seuils SEVESO
- Grands seuils SEVESO

Les zones contours des entreprises SEVESO

Donnée visible entre les échelles 1:4999 et 1:200001.

- Petits seuils SEVESO
- Grands seuils SEVESO

Zones vulnérables provisoires SEVESO

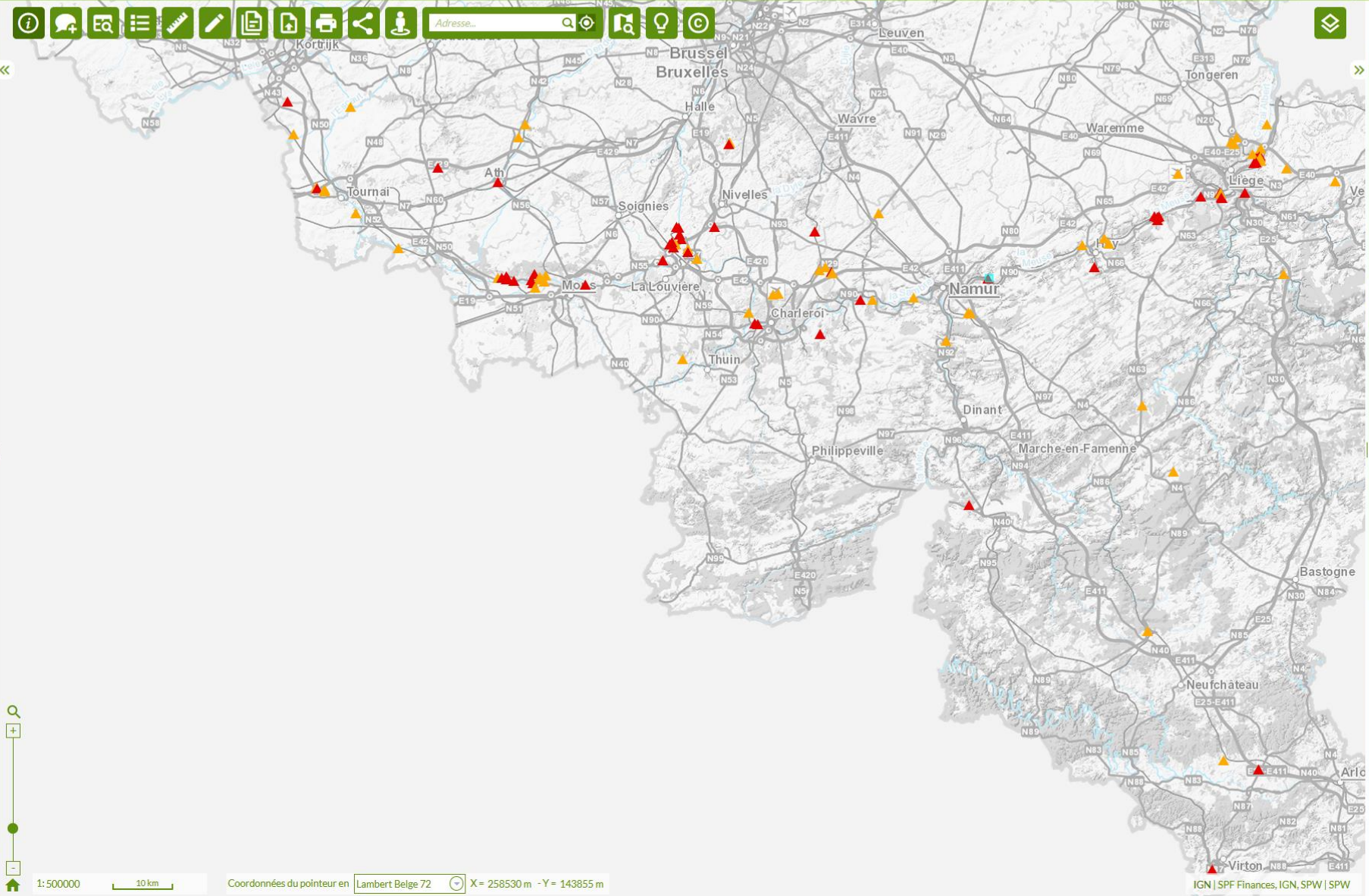
Donnée visible entre les échelles 1:4999 et 1:200001.

Zone vulnérable basée sur une courbe provisoire de risque et sur une distance de 200m autour du site SEVESO

Zones vulnérables SEVESO

Donnée visible entre les échelles 1:4999 et 1:200001.

Ajouter d'autres services / données ...



Cliquez sur un point pour obtenir des informations relatives aux données que vous avez sélectionnées.

LOCALISATION

ADRESSE APPROXIMATIVE :
Andenne

COORDONNÉES :
Longitude : 4,97897°
Latitude : 50,48008°

POSITION EN LAMBERT BELGE 72 :
X (m) : 193310
Y (m) : 130096

ALTITUDE (TERRAIN)
96 m

RÉFÉRENCES CADASTRALES

SITES SEVESO

LOCALISATION PONCTUELLE DES ENTREPRISES SEVESO ET DE LEUR CLASSEMENT

Identifiant SEVESO régional :	78
Seuil SEVESO (Code) :	1
Seuil SEVESO :	Seuil haut
Statut (Code) :	1
Statut :	En activité
Nom :	LUYTEN sa
Code postal :	5024
Ville :	Marche-les-Dames
Coordonnée X en LB72 :	193079,268
Coordonnée Y en LB72 :	130029,8319
Coordonnée X en LB2008 :	693083,371109
Coordonnée Y en LB2008 :	630035,663503
Coordonnée X en ETRS89 :	4,97571
Coordonnée Y en ETRS89 :	50,479496

IGN | SPF Finances, IGN, SPW | SPW



U bent hier : [Accueil](#) > [Assainissement](#) > [Assainissement collectif](#) > [Stations d'épuration](#) >
Liste des stations d'épuration

Liste des stations d'épuration

Ci-après, la liste des stations d'épuration existantes avec le(s) type(s) de traitement(s) installé(s) :

- C : traitement du carbone (traitement secondaire) ;
- N : traitement de l'azote (traitement tertiaire - obligatoire pour les agglomérations de plus de 10.000 EH) ;
- P : traitement du phosphore (traitement tertiaire - obligatoire pour les agglomérations de plus de 10.000 EH) ;
- UV : traitement bactériologique par ultra-violets (traitement quaternaire en zone de baignade).

Show entries

Search:

OAA	Commune	Code	Dénomination de la station d'épuration	Capac. nominale(EH)	Mis en service	Traitement
AIDE	PEPINSTER	63058/04	WEGNEZ	99.000	2002	C/N/P
AIDE	AYWAILLE	62009/01	AYWAILLE	9.050	2014	C/N
AIDE	WAREMME	64074/01	WAREMME	9.000	1984	C/N/P
AIDE	MARCHIN	61039/02	THIER DE HUY	900	2002	C
AIDE	SOUMAGNE	62099/01	SOUMAGNE	8.865	2003	C/N/P
AIDE	AWANS	62006/02	AWANS	8.640	2000	C/N
AIDE	WELKENRAEDT	63084/02	WELKENRAEDT	8.550	2016	C/N/P
AIDE	JUPRELLE	62060/01	WIHOEGNE	8.280	1995	C
AIDE	HANNUT	64034/05	AVERNAS-LE-BAUDOUIN	8.280	2001	C/N/P
AIDE	OREYE	64056/01	HODEIGE (S/YERNE)	8.190	1994	C
AIDE	FLERON	62038/01	RETINNE-LA-JULIENNE	8.100	1986	C
AIDE	BASSENGE	62011/01	WONCK	8.100	2020	C/N
AIDE	STAVELLOT	63073/08	STAVELLOT	7.560	2002	C/UV
AIDE	AUBEL	63003/01	AUBEL	7.200	1989	C
AIDE	WAIMES	63080/09	ROBERTVILLE	720	1999	C/N/P/UV
AIDE	SAINT-VITH	63067/03	RODT	684	2022	C



Overview registration Wallonia

- Permits discharges companies **yes**
- Data effluent discharges **no**
- Search for substances **no**
- Waste water treatment plants **yes**



Flanders





Flanders

- VMM

Vlaamse **M**ilieumaatschappij

- WEISS geoloket

<https://weissgeoloket.marvin.vito.be/start>

- Meetresultaten waterkwaliteit

<https://www.vmm.be/data/waterkwaliteit>

Emissiekaarten

STOFGROEP / PARAMETERGROEP
 Metalen

STOF / PARAMETER
 Lood

SECTOR
 Bedrijven en diensten

SUBSECTOR
 Chemie

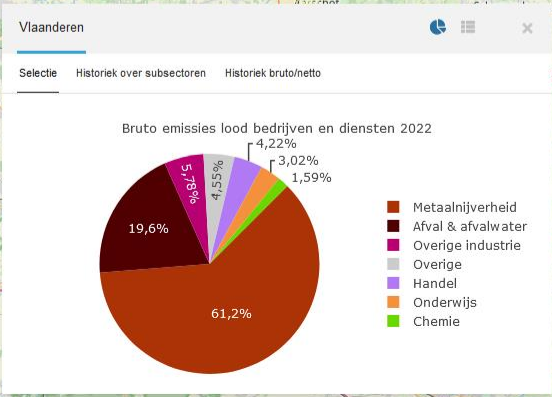
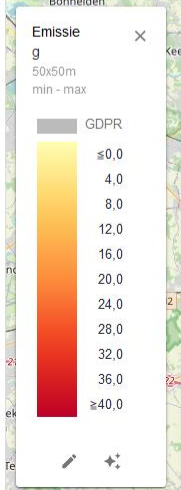
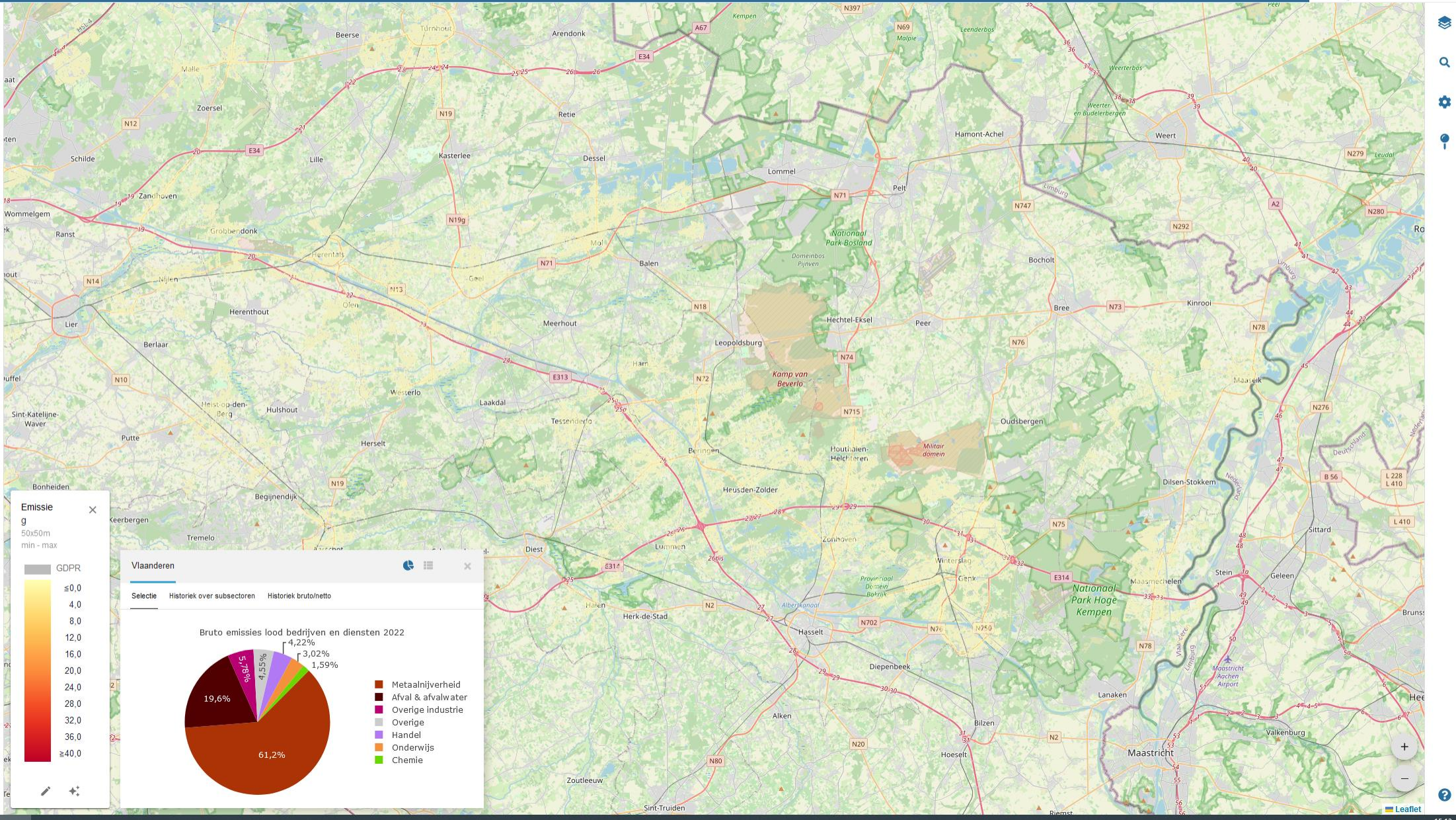
JAAR
 2022

Bruto Netto

LAAD DATA

Privacy | Disclaimer | Contact

Verantwoordelijke uitgever: VMM, Bernard De Potter



Meetresultaten waterkwaliteit

Resultaten van de meetnetten voor oppervlaktewater, bedrijfsafvalwater en waterbodem.

De analysesresultaten van de verschillende meetnetten kan je raadplegen:

- per meetpunt voor [oppervlaktewater](#), [waterbodem](#), [biota](#)
- per meetpunt van een [bedrijf](#)
- [rioolwaterzuiveringsinstallaties](#)
- [PFAS in oppervlaktewater](#)
- [PFAS in afvalwater](#) (bedrijven, RWZI)

Belangrijk: zoek eerst de meetpuntnummers op, aangezien je de databankrapporten per meetpunt moet bevragen.

Via Geopunt kan je de meetplaatsen opzoeken op kaart:

- [Meetnet oppervlaktewater](#)
- [Meetnet afvalwater](#)

Beschik je over een GIS-tool zoals het vrij beschikbare [QGIS](#)? Dan kan je de locaties van meetplaatsen vrij downloaden.

Zoek je andere waterkwaliteitsdata?

Dien een data-aanvraag in via ons [contactformulier](#).

Vermeld dan zeker duidelijk de locatie, meetnet of parameters en periode. Binnen de werkweek mag je de gevraagde data verwachten.


[MEER MEETRESULTATEN](#)

De VMM, jouw oplossingsgerichte partner voor een klimaatbestendige leefomgeving.

[» Over VMM](#)

Contact >

Waar kan je terecht met je vraag?

Publicaties >

Blijf op de hoogte >

Via sociale media, nieuwsbrief en RSS.

Wil je deze gegevens hergebruiken? Dat kan mits bronvermelding: [www.vmm.be](#).

[Bekijk onze datalicentie.](#)



Overview registration Flanders

- Permits discharges companies **no**
- Data effluent discharges **yes**
- Search for substances **only sector**
- Waste water treatment plants **yes**



The Netherlands





The Netherlands

- Schone Maaswaterketen

Rijkswaterstaat, waterschappen en drinkwaterbedrijven

schonemaaswaterketen.nl

Click on 'atlas' and 'vergunningen in beeld'

Bedrijfsnaam
Geen selectie

Stof
lood

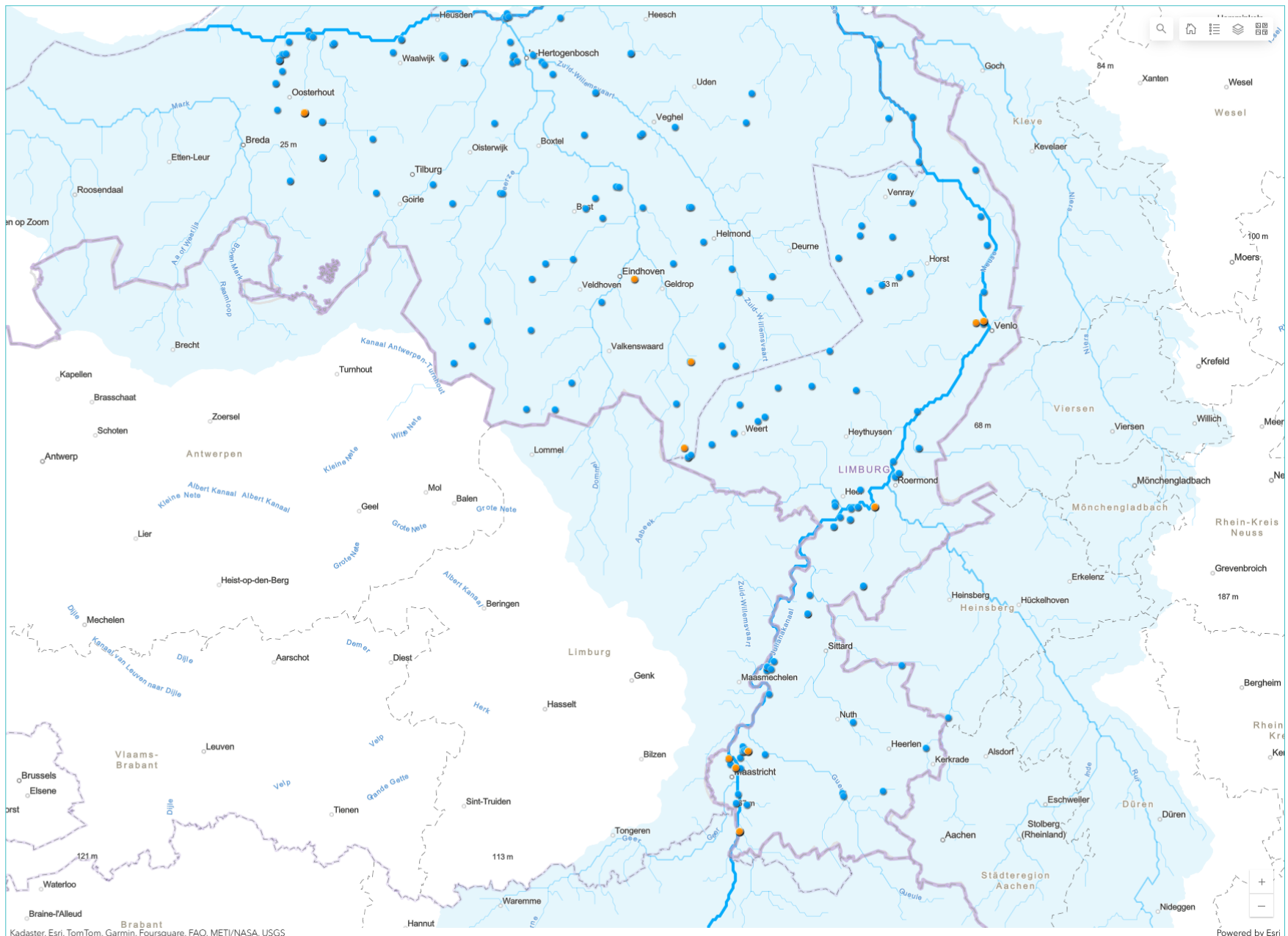
IPPC
Geen selectie

Vergunning afgegeven door
Geen selectie

Uitmonding in Maas
Geen selectie

Afgifte/aanpassing vergunning ...
Geen datum geselecteerd


- Z2594
• Geldig van: 3 januari 2013 tot: 30 december 1899
lood: 0,0 milligram per liter
 - O-07-02897
• Geldig van: 17 oktober 2007 tot: 30 december 1899
lood: 0,0 milligram per liter
 - O-09-10881
• Geldig van: 9 december 2010 tot: 30 december 1899
lood: 0,5 milligram per liter
 - 2015.0045
• Geldig van: 30 oktober 2015 tot:
lood: 0,1 milligram per liter
 - 2015.0045
• Geldig van: 30 oktober 2015 tot:
lood: 0,1 milligram per liter
 - RWS-2023/32991
• Geldig van: 17 augustus 2023 tot:
lood: 19,0 microgram per liter
 - RWS-2023/32991
• Geldig van: 17 augustus 2023 tot:
lood: 30,0 microgram per liter
 - RWS-2015/27865
• Geldig van: 9 juli 2015 tot: 1 juni 2025
lood: 0,0 milligram per liter
 - RWS-2015/27865
• Geldig van: 9 juli 2015 tot: 1 juni 2025
lood: 0,0 kilogram per dag
 - RWS-2015/27865
• Geldig van: 9 juli 2015 tot: 1 juni 2025
lood: 0,0 milligram per liter
 - RWS-2015/27865
• Geldig van: 9 juli 2015 tot: 1 juni 2025
lood: 1,2 kilogram per jaar
 - DLB2007/13122
• Geldig van: 19 januari 2008 tot:
lood: 0,3 kilogram per dag
 - RWS-2015/10061
• Geldig van: 16 maart 2015 tot: 1 maart 2025
lood: 0,5 milligram per liter
 - RWS-2015/10061
• Geldig van: 16 maart 2015 tot: 1 maart 2025
lood: 1,5 milligram per liter
 - RWS-2019/18191
• Geldig van: 17 mei 2019 tot:
lood: 0,1 kilogram per dag
 - DLB 2004/2307
• Geldig van: 28 april 2004 tot:
lood: 0,0 kilogram per dag
 - DLB 2004/2307
• Geldig van: 28 april 2004 tot:
lood: 0,0 kilogram per dag
- De data van de vergunningen zijn afkomstig van Rijkswaterstaat en de waterschappen Limburg, Brabantse Delta, Aa en Maas, De Dommel, Hollandse Delta en Rivierenland.





Overview registration The Netherlands

- Permits discharges companies **only direct**
- Data effluent discharges **no**
- Search for substances **yes**
- Waste water treatment plants **yes**

	Permits	Effluent	Substances	WWTP
Germany 	yes	yes	no	yes
Wallonia 	yes	no	no	yes
Flanders 	no	yes	yes	yes
The Netherlands 	yes	no	yes	yes



INTERNATIONAL MEUSE SYMPOSIUM