

Sturen op basisafvoer

Een prachtig project

19 november 2010

Marijn Kuijper

Droogval van beken

Basisafvoer is één van de belangrijkste voorwaarden voor goede ecologische kwaliteit.

Waterschap investeert fors in KRW

Droogval doet effect inrichtingsmaatregelen teniet

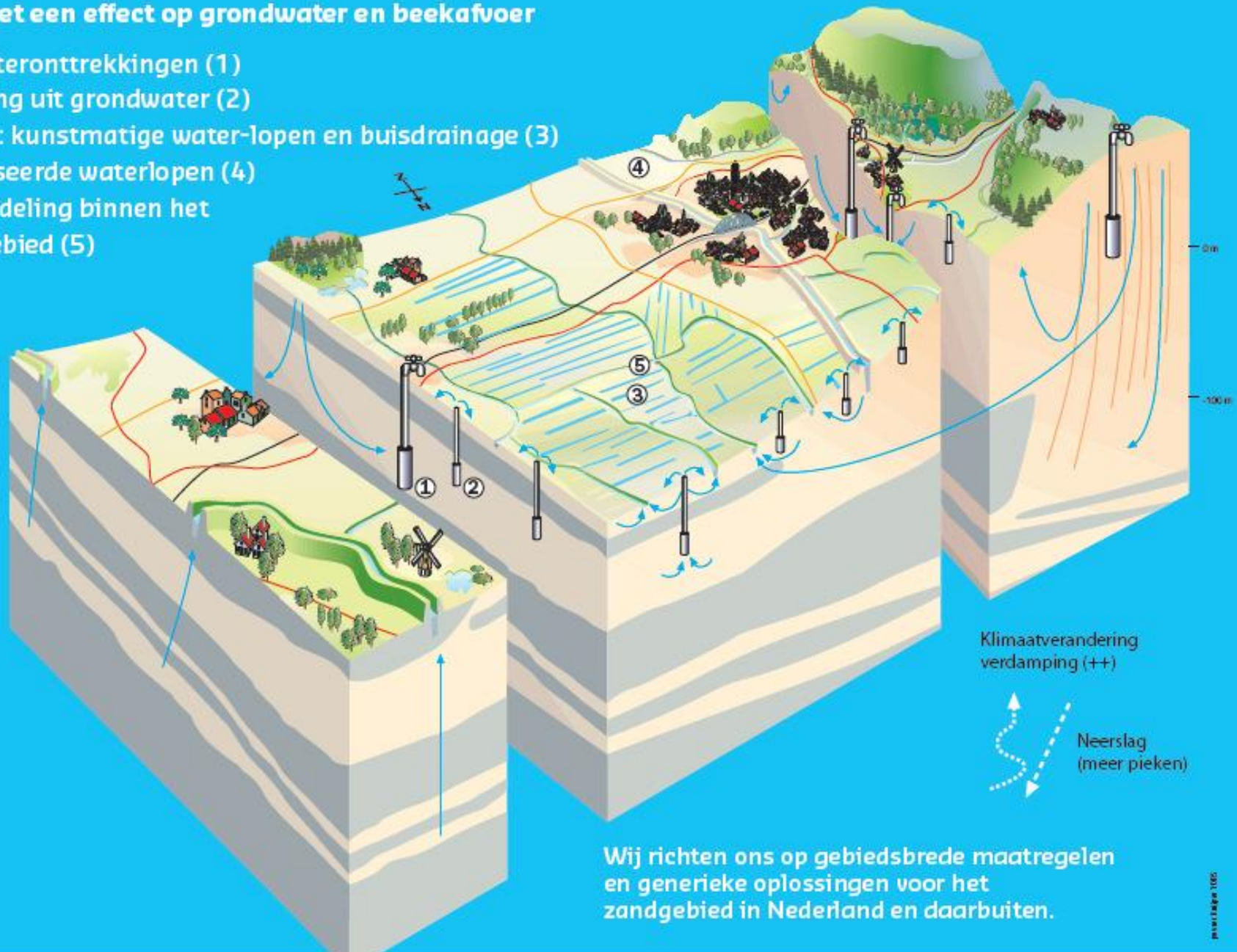
Klachten vanuit landbouw en natuurbeer 2003, 2006, 2008,



Bronnen basisafvoer in NL:
Grondwater & RWZI's

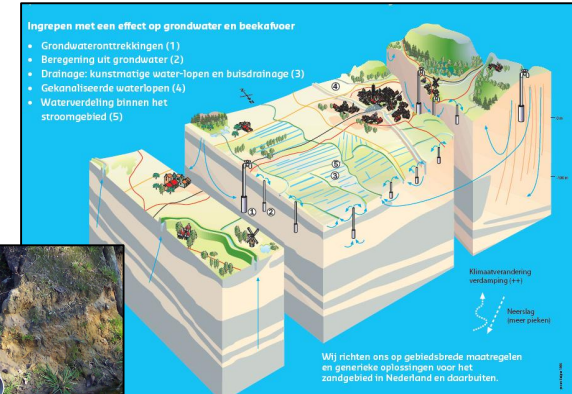
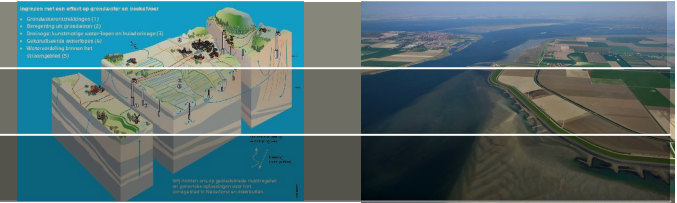
Ingrepen met een effect op grondwater en beekafvoer

- Grondwateronttrekkingen (1)
- Beregening uit grondwater (2)
- Drainage: kunstmatige water-lopen en buisdrainage (3)
- Gekanaliseerde waterlopen (4)
- Waterverdeling binnen het stroomgebied (5)



Techniek en gebiedsproces

- Hoe kunnen we technisch sturen?



- Hoe zorgen we voor draagvlak en bijdrage van kennis uit het gebied?



Een prachtig project



- **Inhoud:** interactie Grondwater – Oppervlaktewater
- **Concrete** oplossing voor actuele vragen en problemen
- **Samen innoveren:**
regionale waterbeheerders investeren met Deltares in kennisontwikkeling
- **Vooruitziend:** interessant voor opschaling naar andere zandgebieden