

# Klappende leidingen en schuddende gemalen

Verenigen van praktijk en theorie



planning connecting  
respecting  
the future

1

## Inhoudsopgave

- Inleiding
- Case 1 – Gesprongen leiding Lelystad
- Case 2 – Schuddend gemaal Almere
- Conclusie



planning connecting  
respecting  
the future

2

## Inleiding

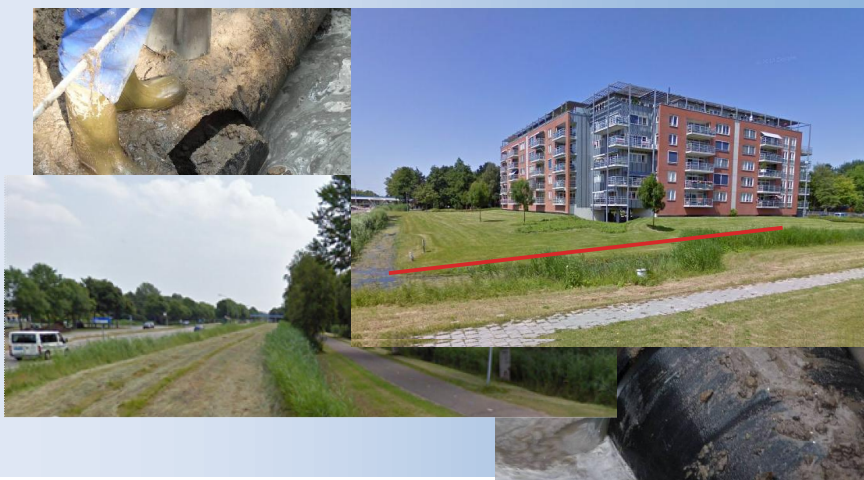
- Aantal cases van Waterschap Zuiderzeeland
- Praktische oplossingen gevraagd
- Blik van een adviesbureau



planning connecting  
respecting  
the future

3

## Case 1: Gesprongen leiding

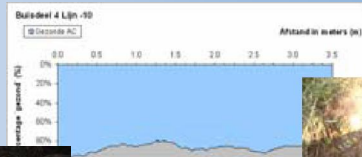


planning connecting  
respecting  
the future

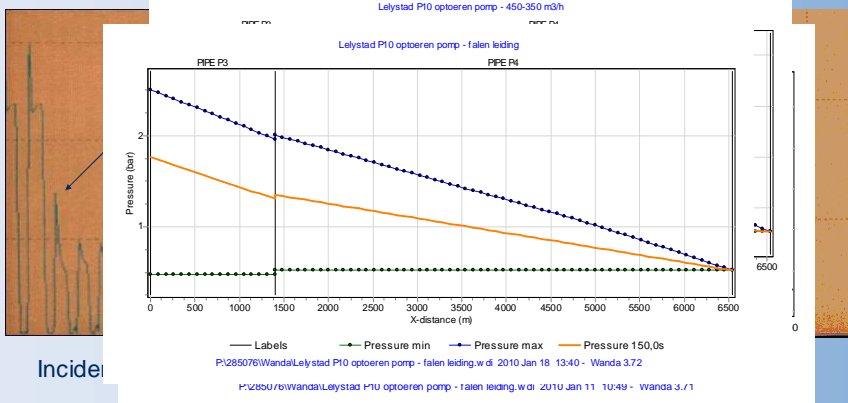
4

## Case 1: Gesprongen leiding

- Ingewonnen informatie
  - AC-leiding uit 1966 → Wat is de staat?
  - Pas gerenoveerd gemaal → Nieuwe regeling/pomp?
  - Metingen debiet → Wat is te zien tijdens het incident?



## Case 1: Gesprongen leiding



Incident

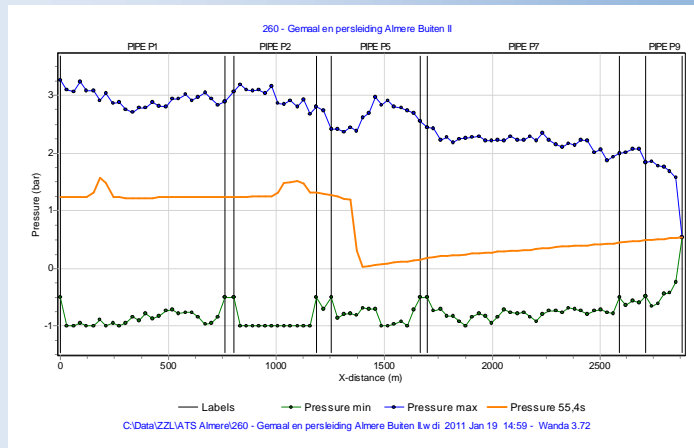
## Case 1: Gesprongen leiding

- Discussie:
  - Waarom is er geen contact tussen de rekenaar en de dagelijkse beheerder geweest?

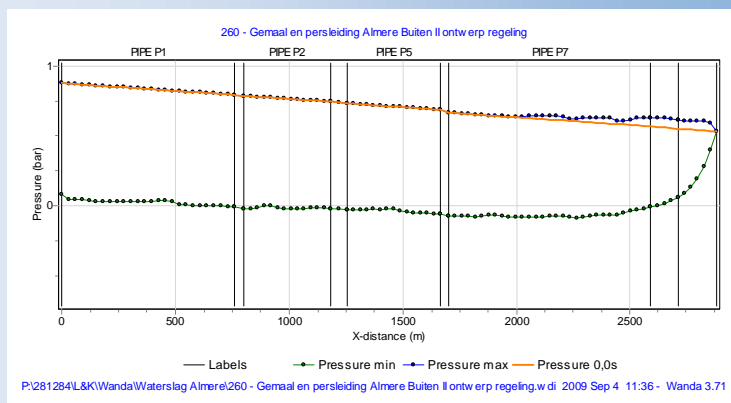
## Case 2: Schuddend gemaal



## Case 2: Schuddend gemaal

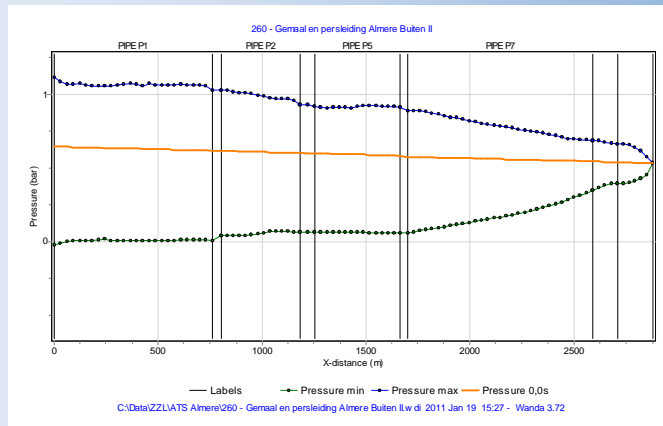


## Case 2: Schuddend gemaal



Ontwerpregeling

## Case 2: Schuddend gemaal



Uiteindelijke regeling

## Samenvatting

- Praktijk en theorie gaan hand in hand
- Praat met de beheerder on site
- Adviseurs: ga naar buiten!
- Beheerders: ga naar binnen!