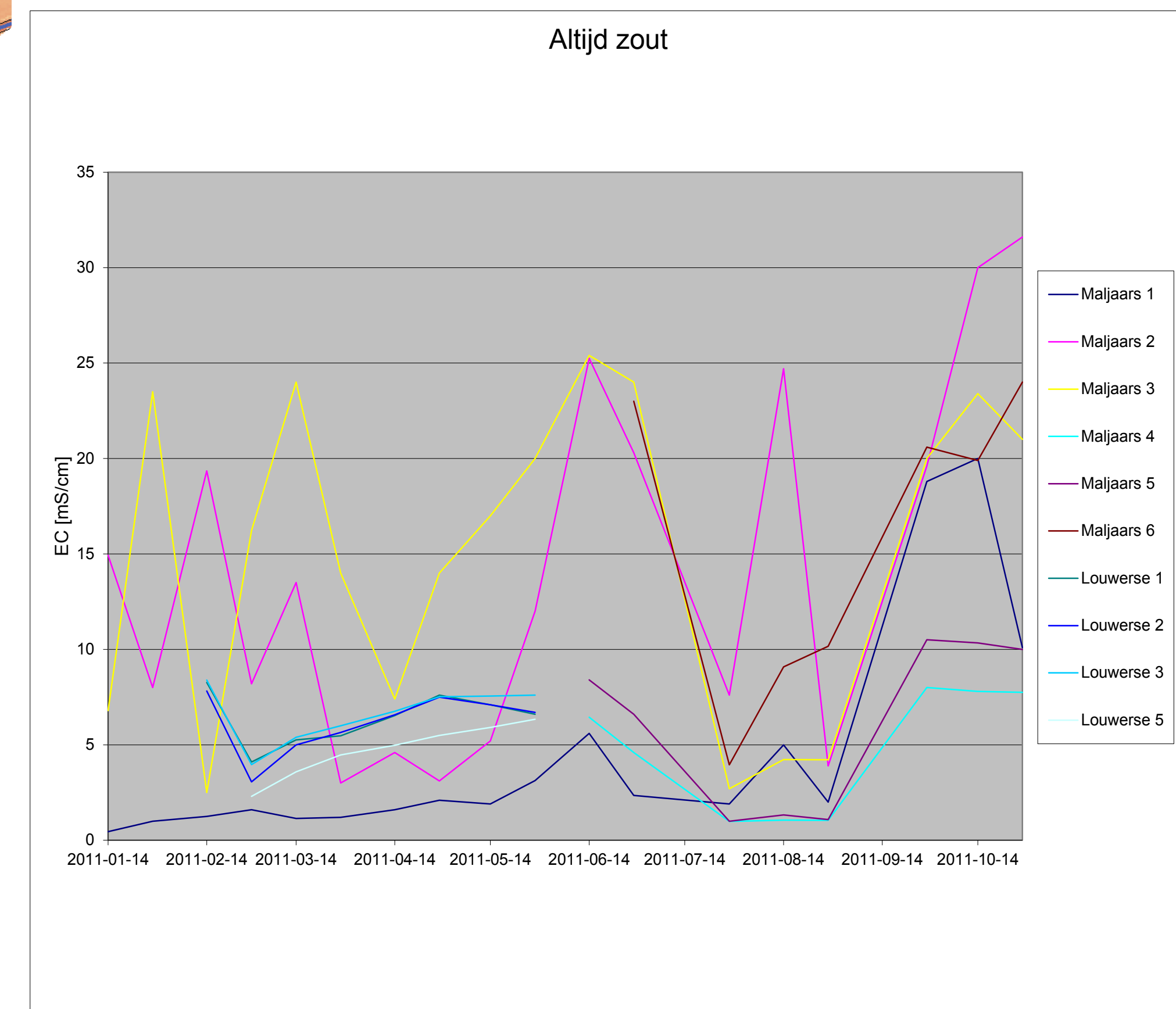
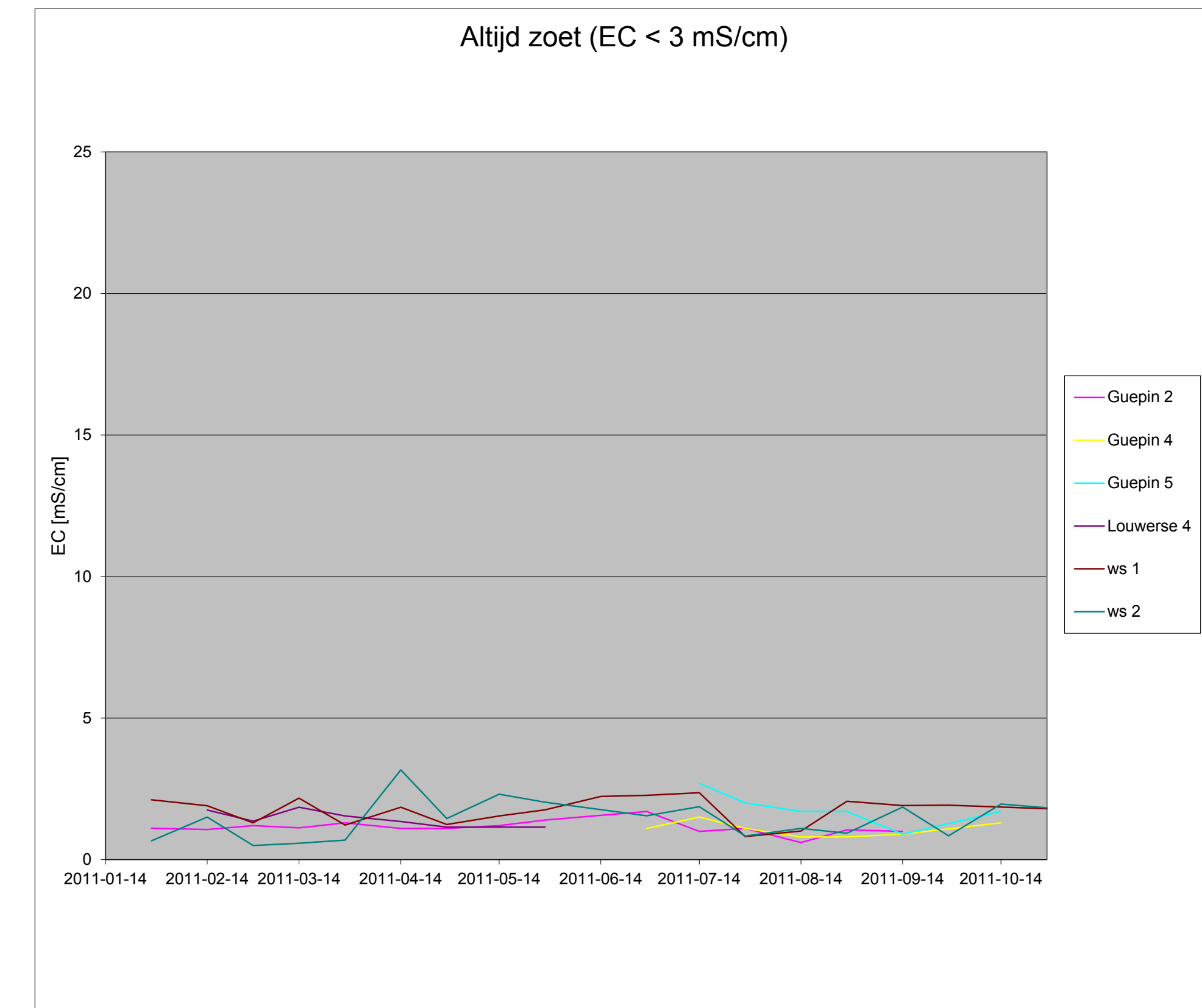
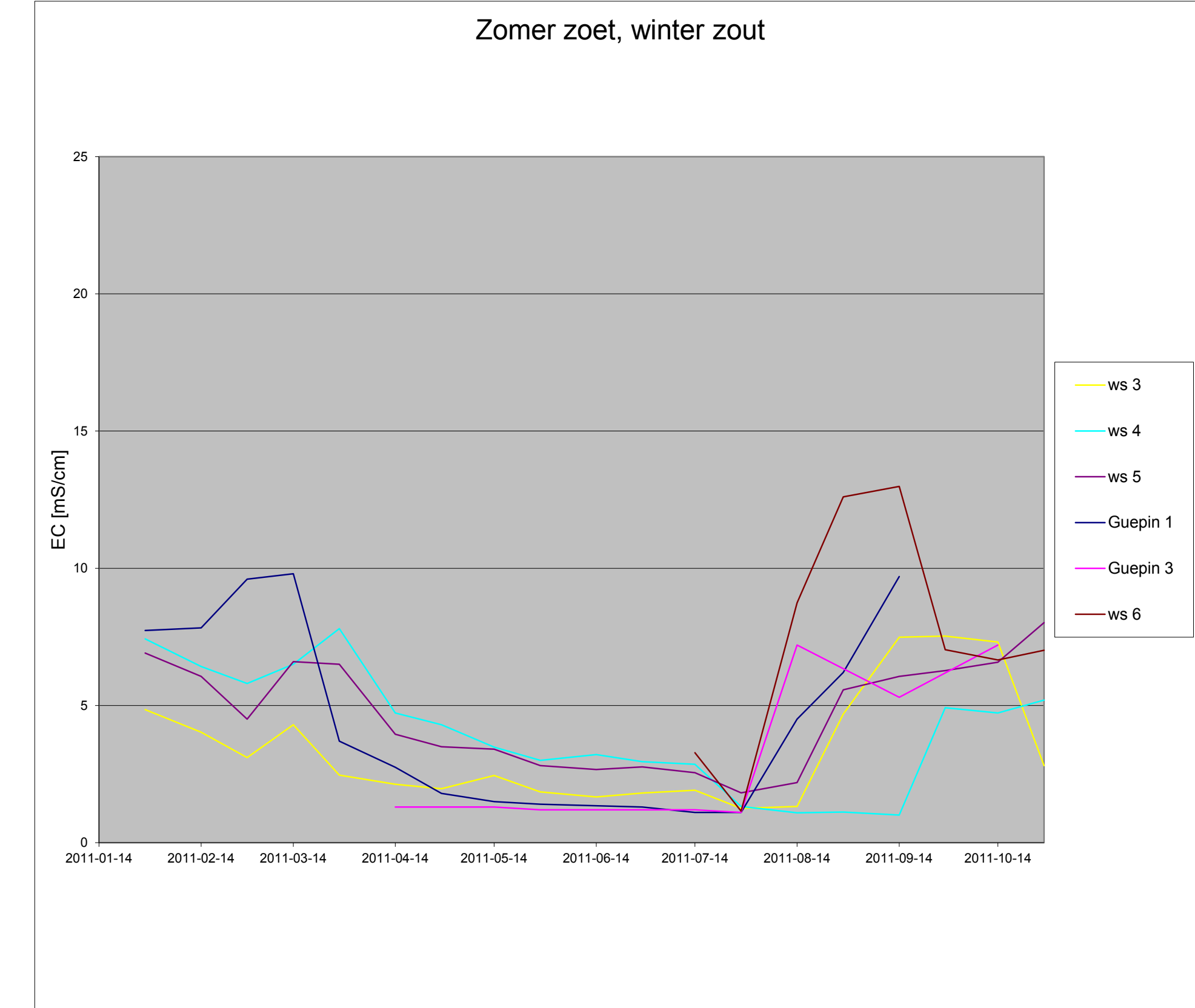
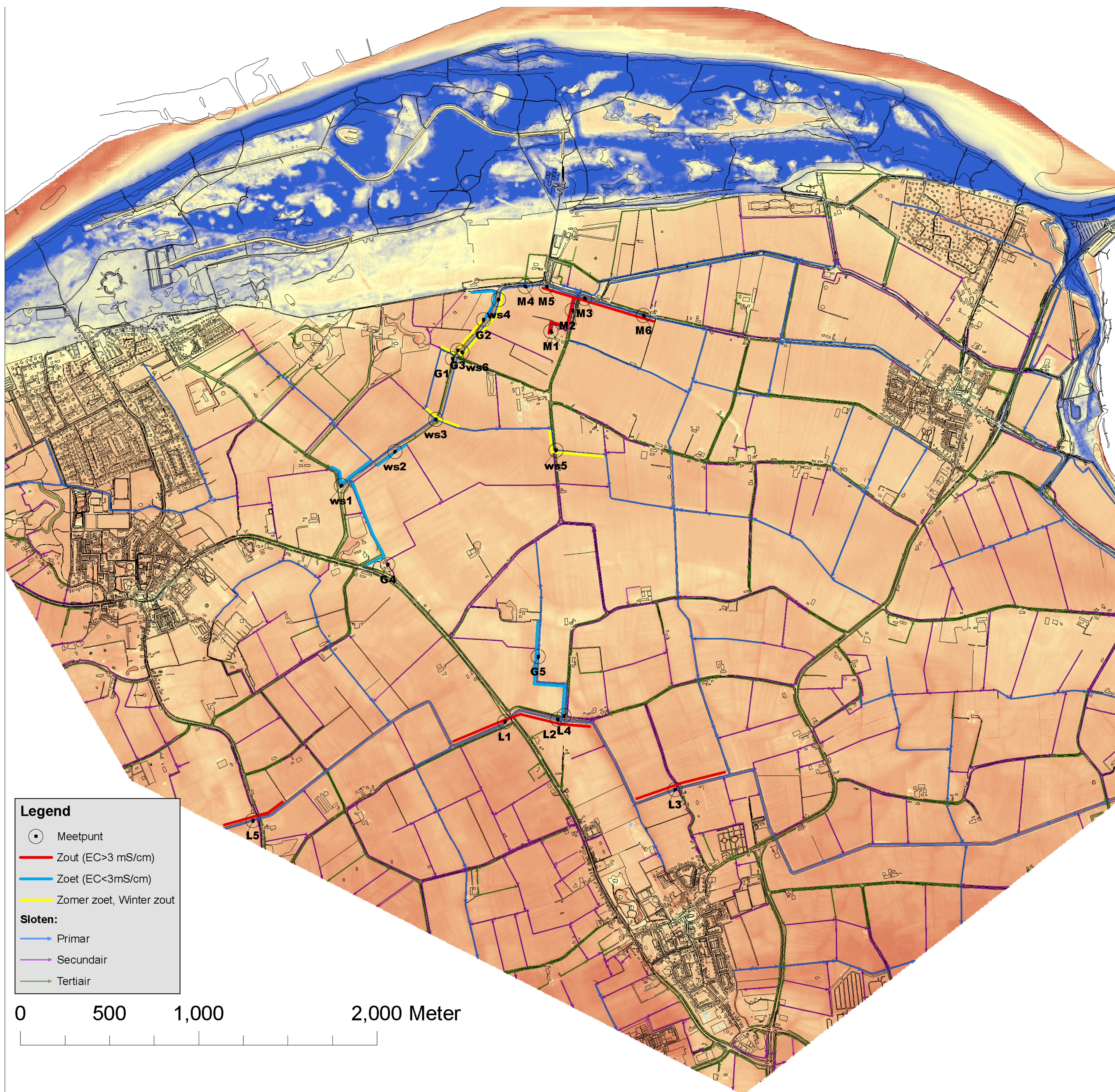


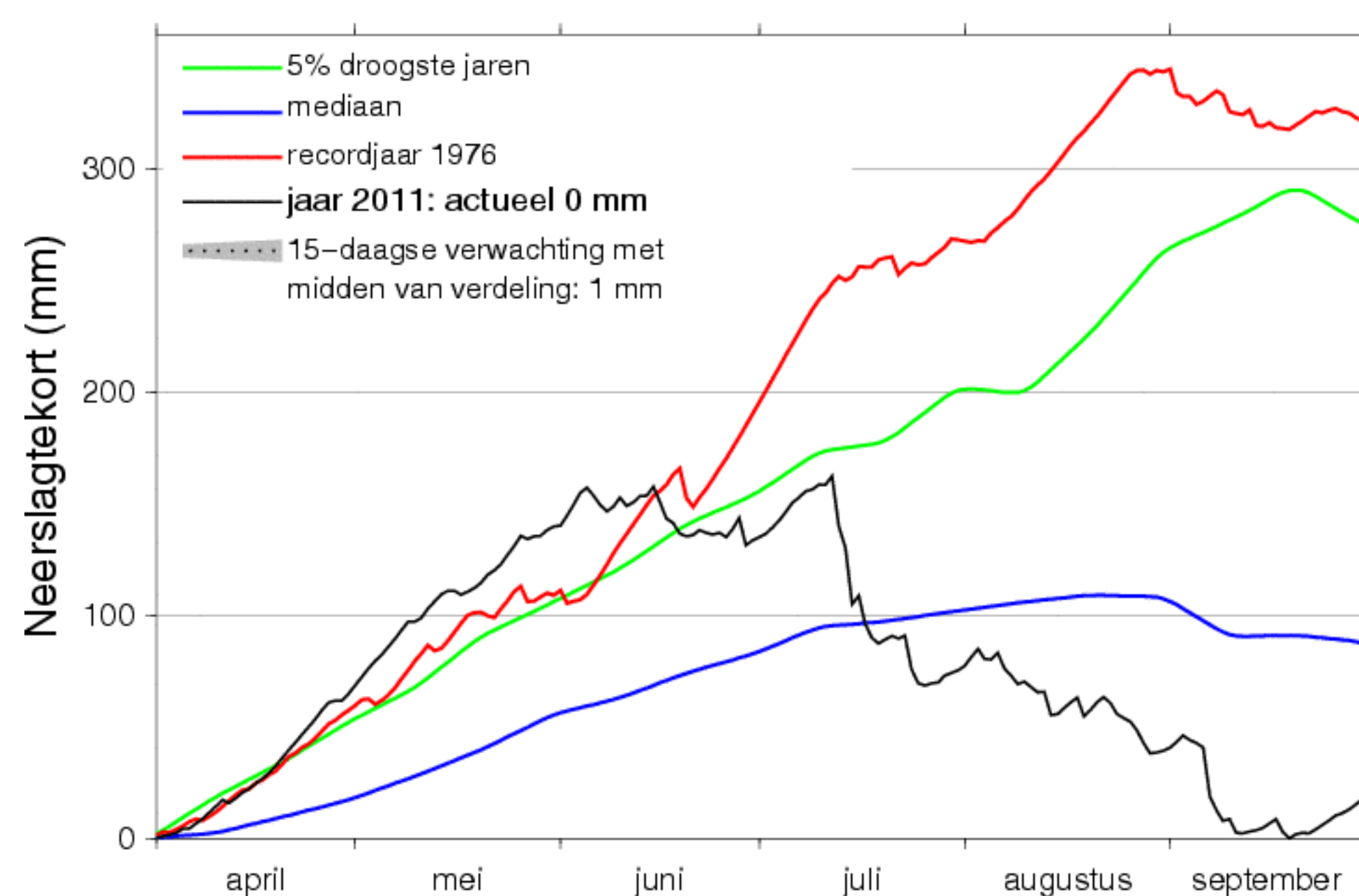
Zoutgehaltes van de sloten Waterhouderij Walcheren

Het is belangrijk om een goed beeld te krijgen van de zoutgehaltes van de sloten. Door regelmatig te meten op verschillende plaatsen kan worden bepaald waar het zoete en waar het zoute water vandaan komt. Deze kennis is een goed startpunt voor het zoeken naar manieren om bepaalde sloten zoet te houden.



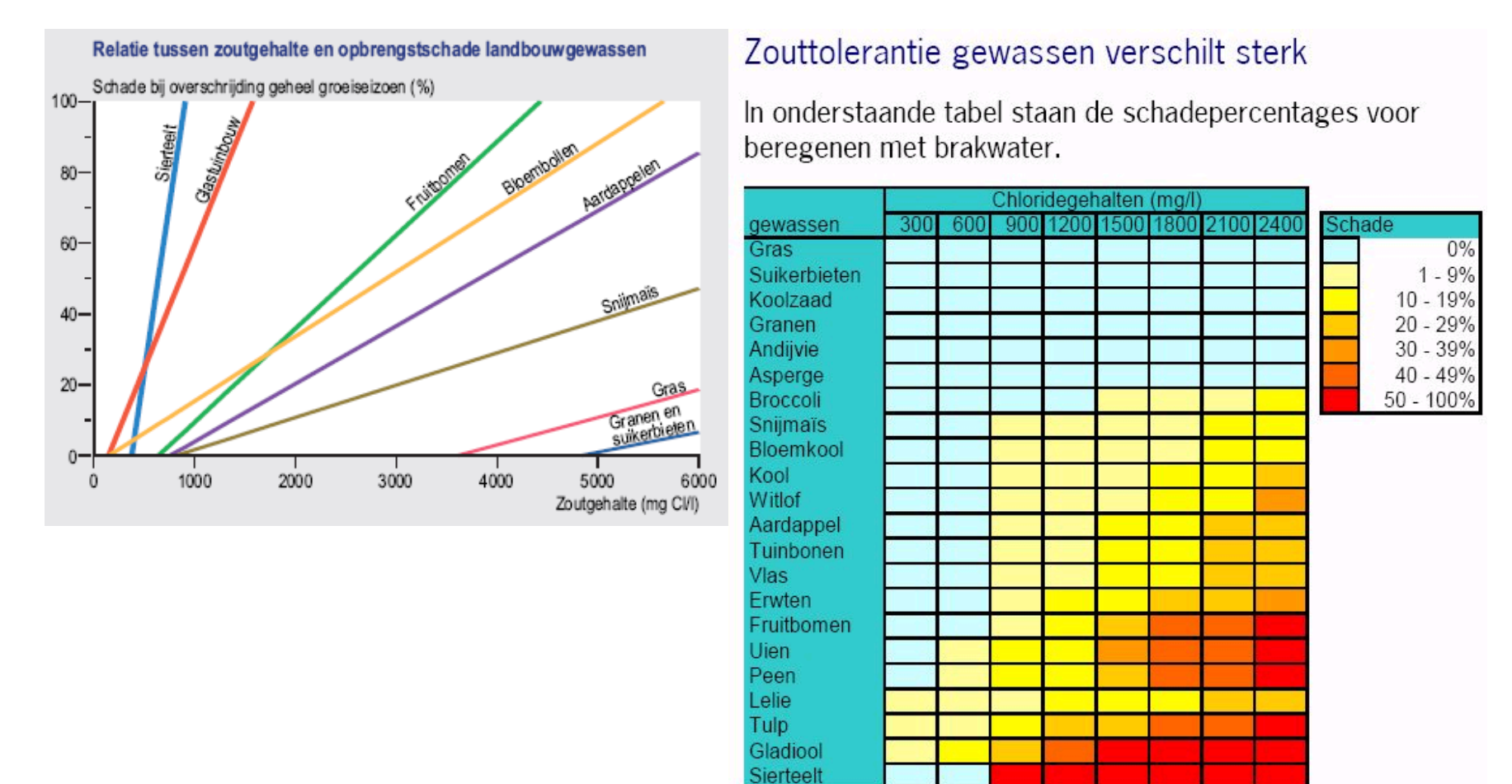
Neerslagtekort in Nederland in 2011

Landelijk gemiddelde over 13 stations



EC [mS/cm]	Chloride [mg Cl/l]
0 - 0,9	0 - 150
0,9 - 1,5	150 - 300
1,5 - 3,8	300 - 1000
3,8 - 6	1000 - 2000
6 - 12	2000 - 4000
>12	>4000

bron: WUR-PRO i.c.m. informatie van Perry de Louw



Figuur 1: a. Zoutschadefuncties voor landbouwgewassen (MNP, 2005); Zouttolerantie gewassen verschild sterk (Lodewijk Stuyt, 2007).