

# Wateraanbod

## Waterhouderij Walcheren





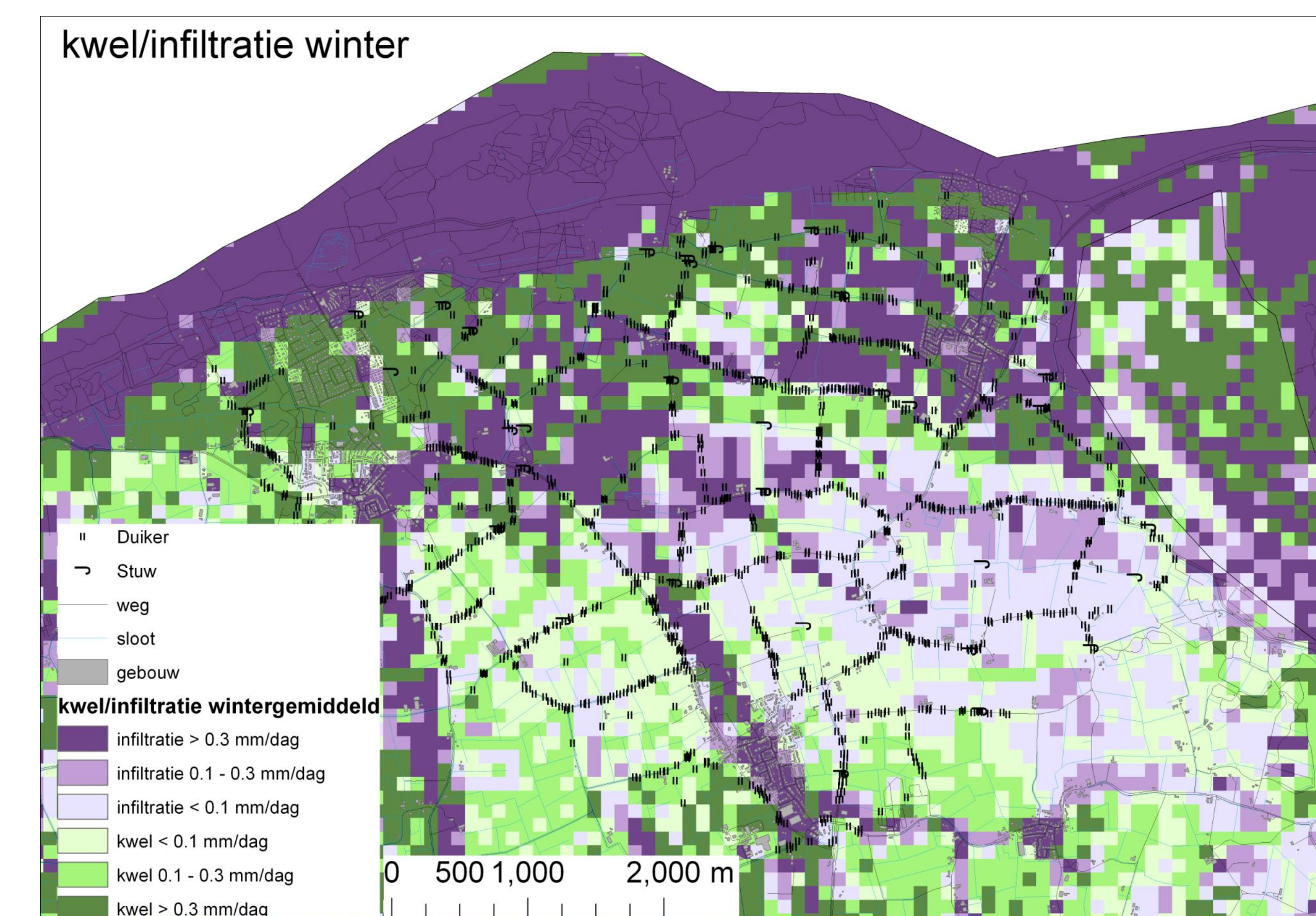
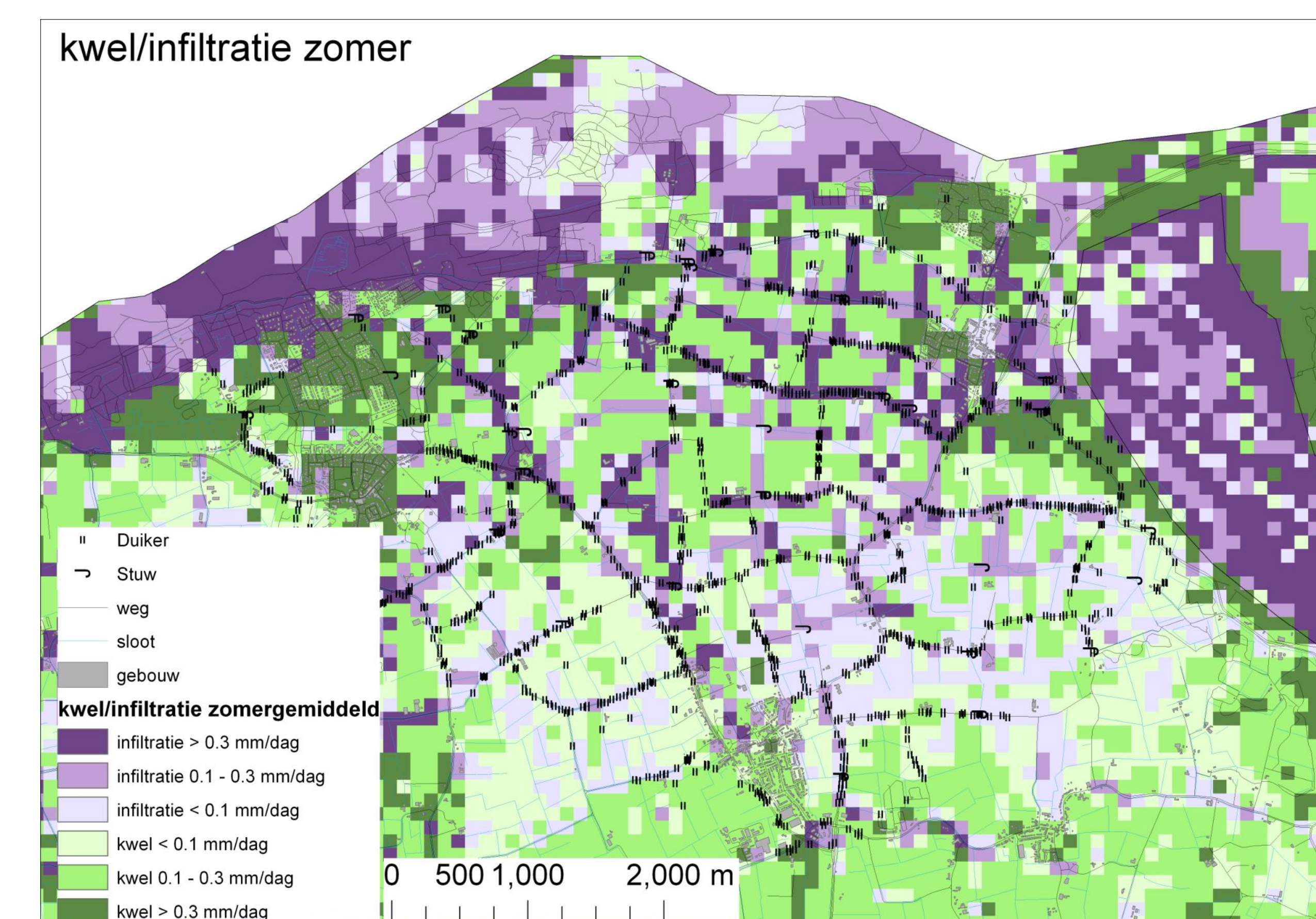
# Zoete kwel uit duinen: 250.000 m<sup>3</sup>/jaar

## Aannamen:

- duinbel in evenwicht
- infiltratie helpt duinen = kwel onderkant duinen
- 200 mm/jaar grondwateraanvulling
  - gemiddelde 2000 - 2009
- $3200\text{m} \times 400\text{m} \times 0.2\text{m/jaar} = 250.000 \text{ m}^3/\text{jaar}$

## Opmerkingen:

- meer zoete kwel westen
- snel menging met zoute kwel oosten
- **winterhalfjaar: 230.000 m<sup>3</sup>**
  - $3200\text{m} \times 400\text{m} \times 0.001\text{m/dag} \times 182\text{d}$





# Neerslagoverschot:

## 600.000 m<sup>3</sup>/jaar

Aannamen:

- 8 bedrijven met 300 ha
- 200 mm/jaar neerslagoverschot



# Oppervlaktewater winter: 13 m<sup>3</sup>/uur per sloot

Aannamen kwel rode vierkant:

- 230.000 m<sup>3</sup> zoete kwel winterhalfjaar
- 1250 m<sup>3</sup> zoete kwel/dag in winterhalfjaar
- Sloten gebied uit: 13 → **4 m<sup>3</sup>/uur** per sloot in winterhalfjaar

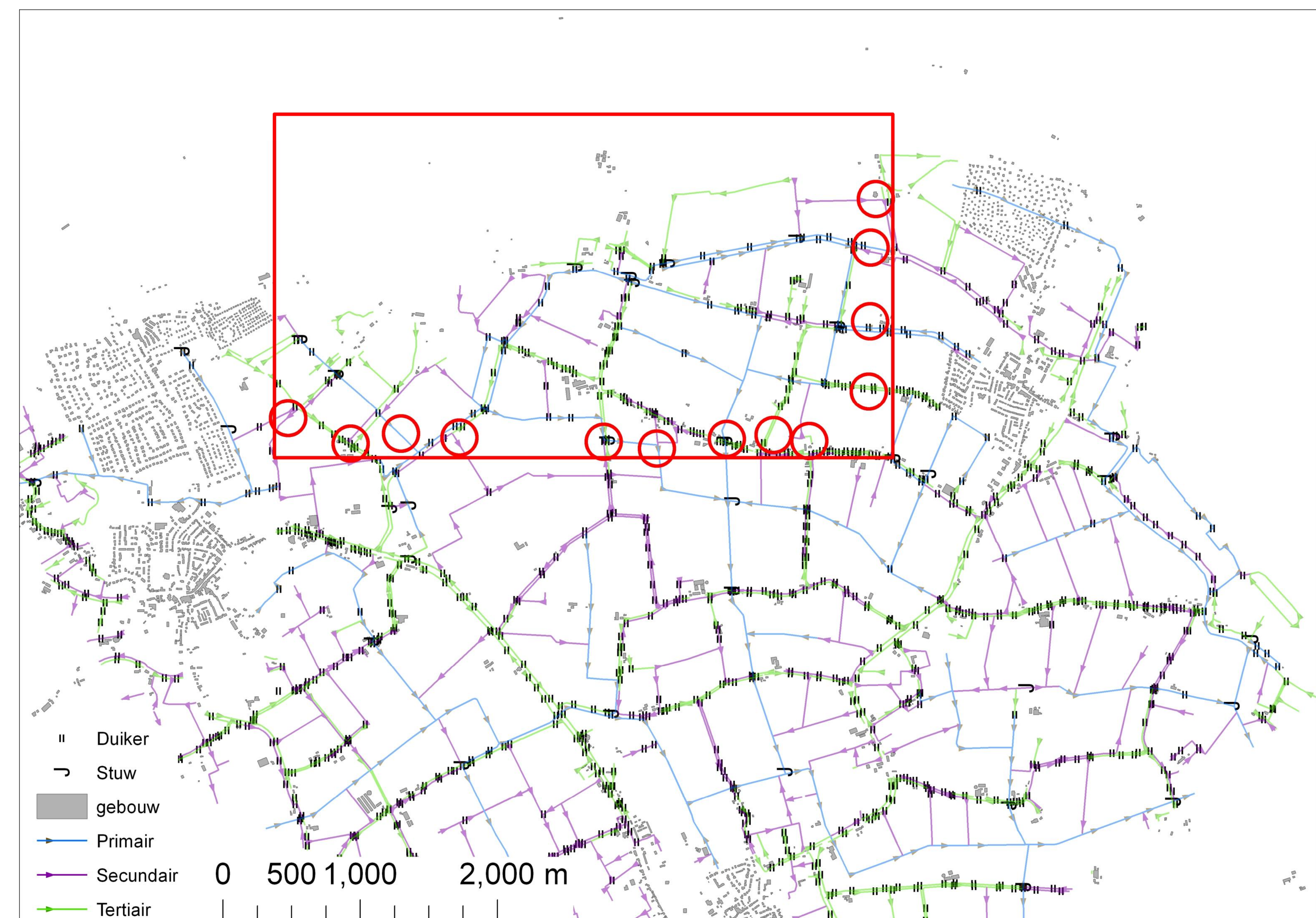
Aanname neerslagoverschot rode vierkant (niet de duinen):

- $3000 * 900 * 0.2\text{m}^1 = 540.000\text{m}^3$  per winterhalfjaar
- 2900 m<sup>3</sup>/dag → **9 m<sup>3</sup>/uur** per sloot in winterhalfjaar

Maar:

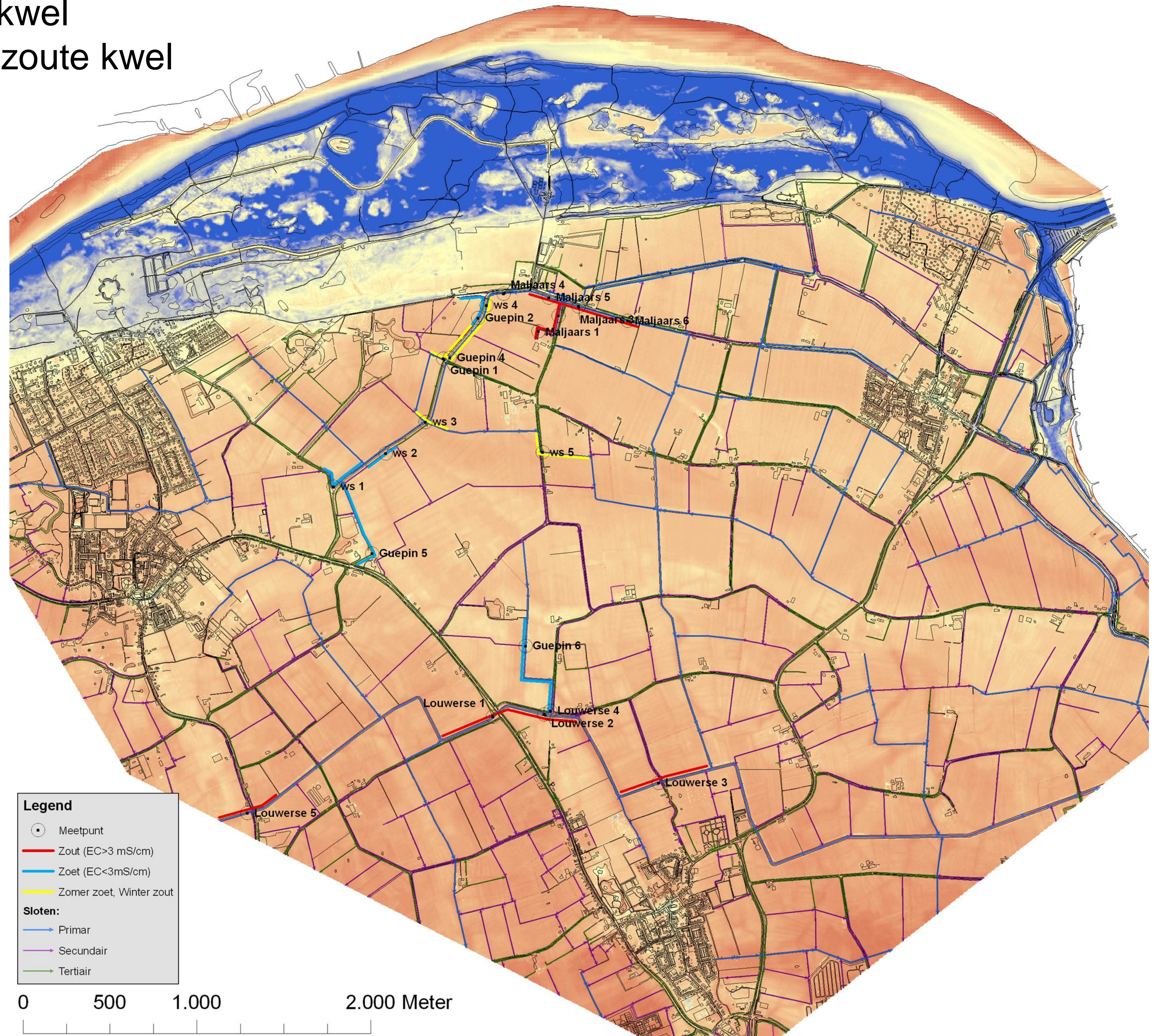
- Gedeeltelijk zoute kwel
- Snel menging met zoute kwel

<sup>1</sup> = jaargemiddeld; winter meer



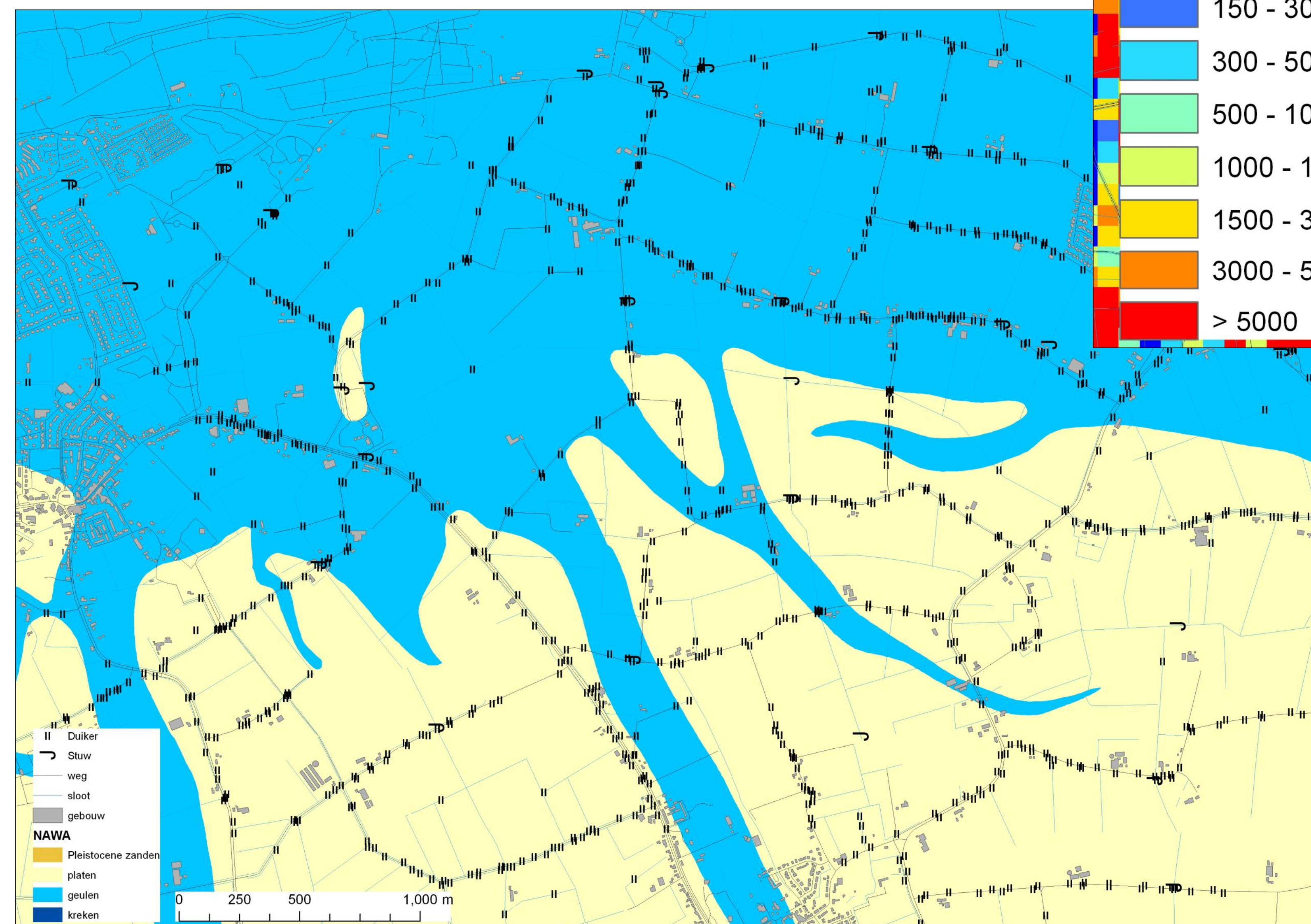
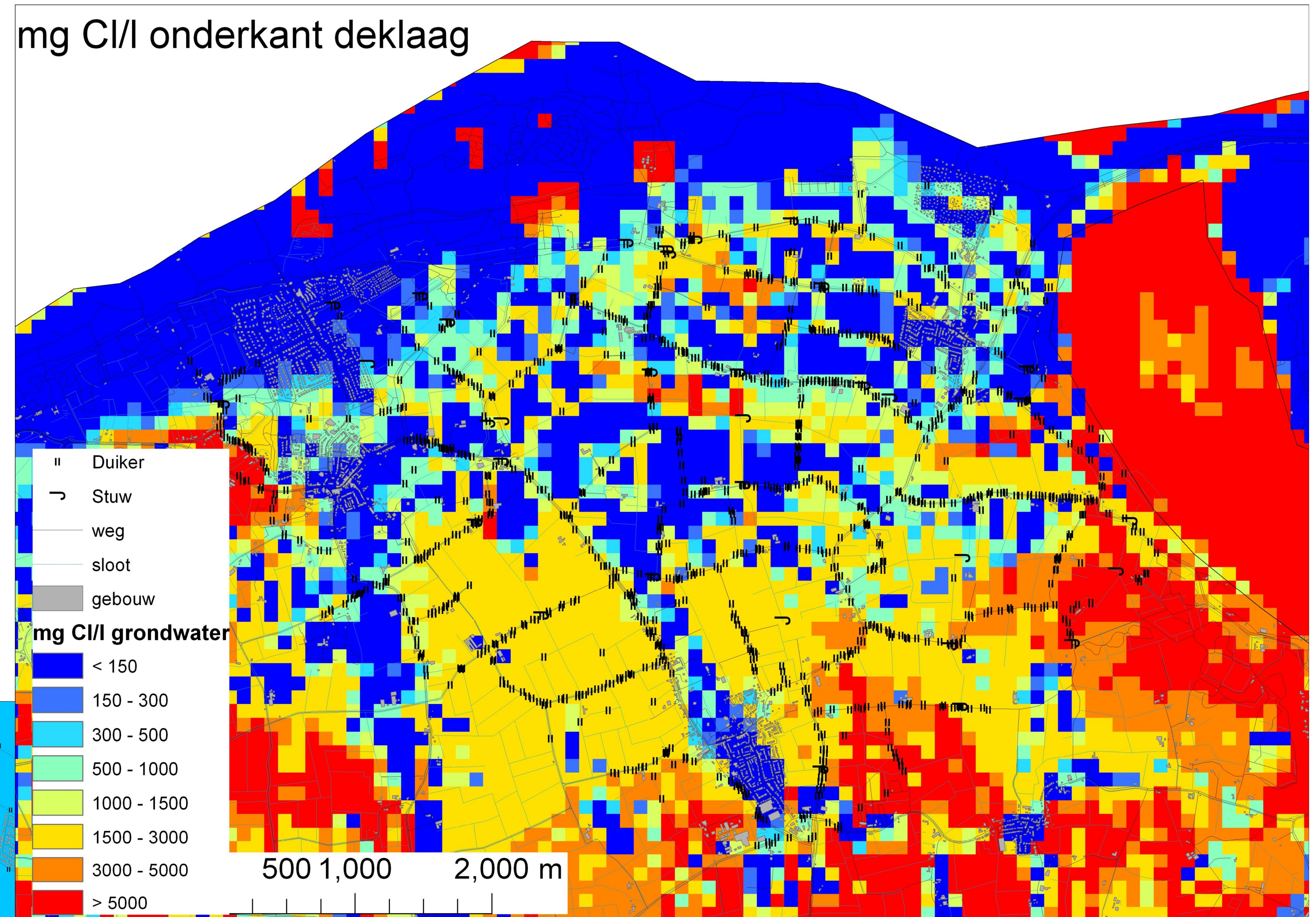


Maar:  
Gedeeltelijk zoute kwel  
Snel menging met zoute kwel





Maar:  
Gedeeltelijk zoute kwel  
Snel menging met zoute kwel





# Neerslagoverschot percelen via drainage opvangen:

Aannamen:

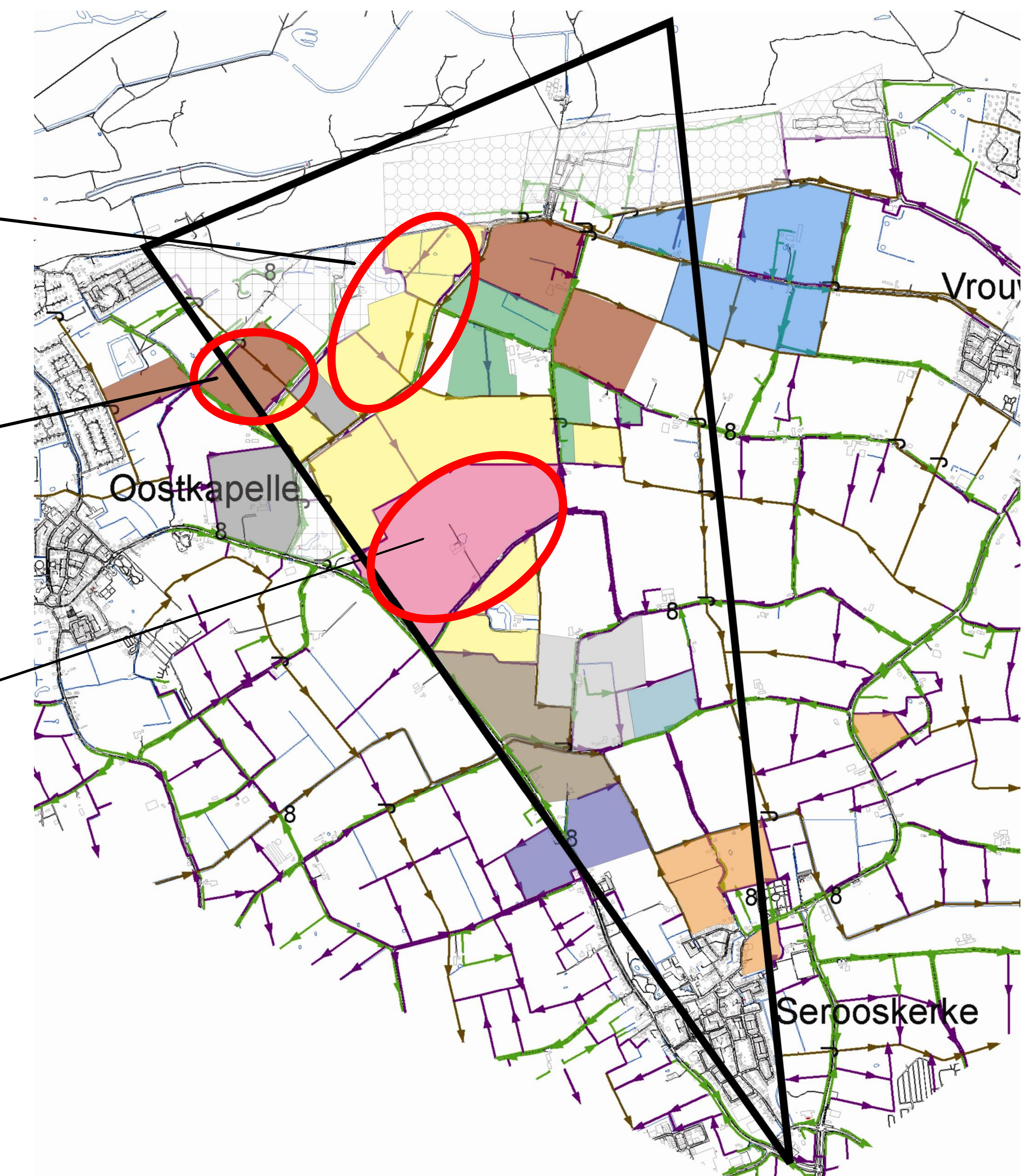
- 200 mm/jaar winter
- Alleen percelen zonder zoute kwel
- Biologische percelen voor bassin biologische landbouw

*aantal m3 = aantal ha \* 2000*

25 ha  
50.000 m<sup>3</sup>

10 ha  
20.000 m<sup>3</sup>

42 ha  
84.000 m<sup>3</sup>

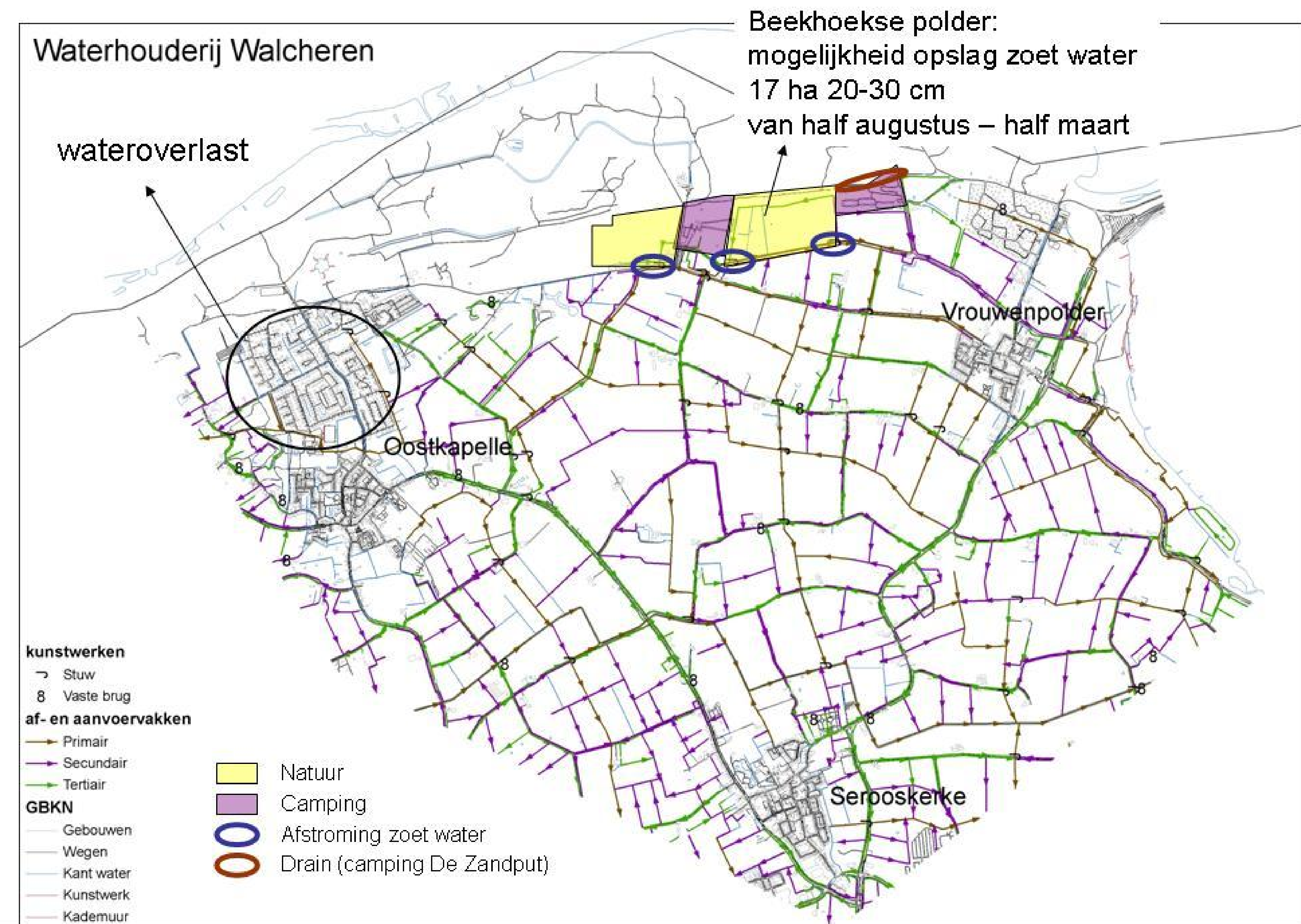




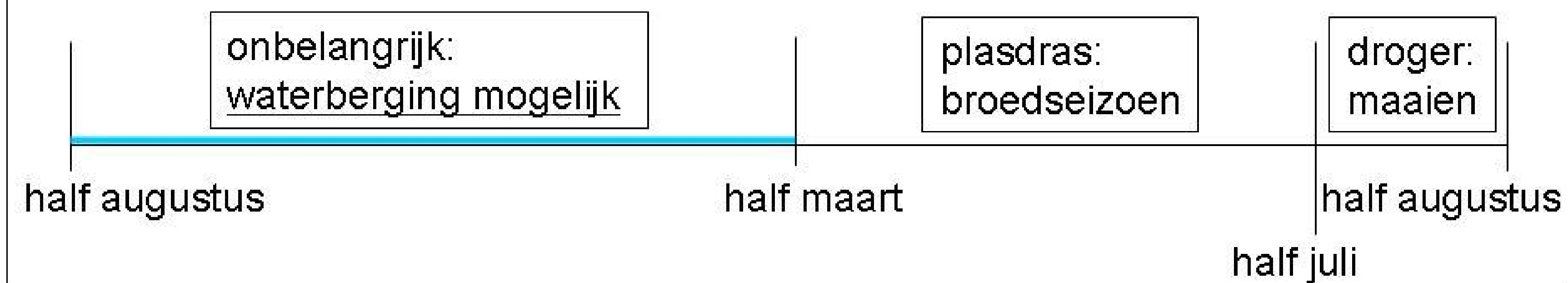
# Samenwerking met HZL en gemeente

## Het Zeeuwse Landschap:

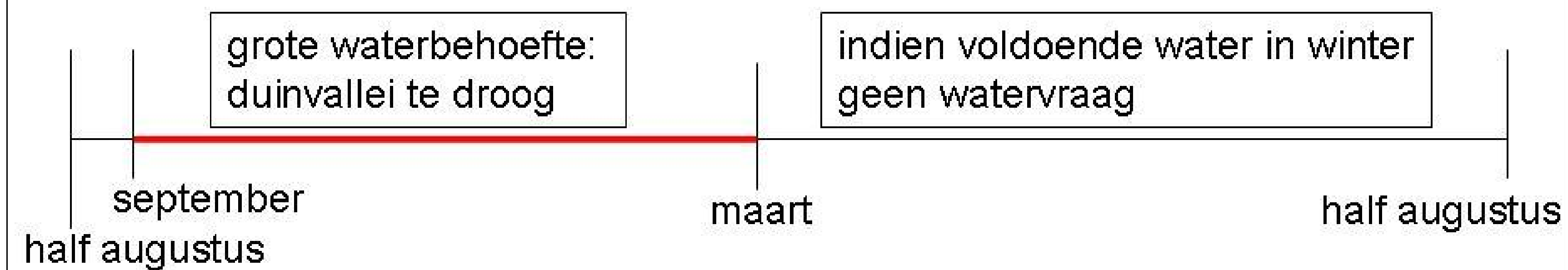
- Beekhoekse polder
- opvang zoete kwel



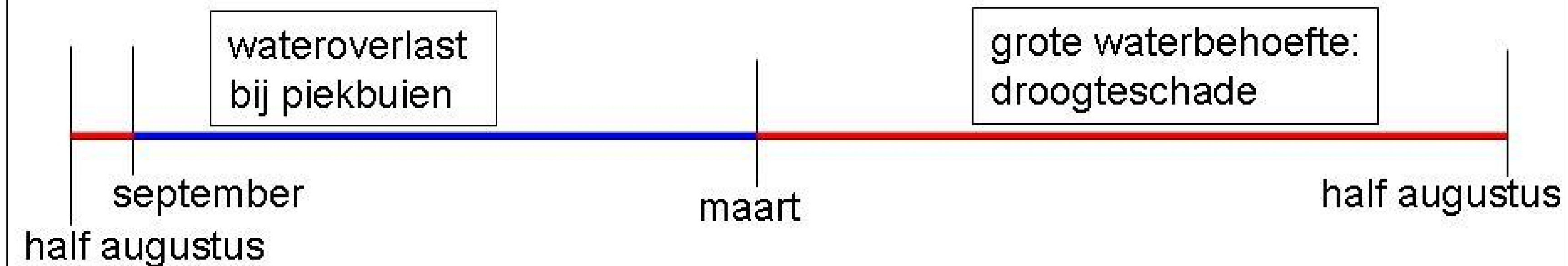
### Watersituatie natuur binnenrand duin: nu naar wens



### Watersituatie natuur duinen: nu te droog



### Watersituatie landbouw: winter te nat zomer te droog



## Gemeente:

- aansluiting bij waterbergingsopgave
- waterberging bij wateroverlast Oostkapelle  
→ maar afvoer naar westen