



Samengestelde peilgestuurde drainage voor waterconservering en infiltratie

Abco de Buck, Lodewijk Stuyt en Jan Rinze van der Schoot
e-mail: abco.debuck@wur.nl

Voordeel voor landbouw en water

Samengestelde peilgestuurde drainage is een steeds vaker toegepast systeem dat gebruikt kan worden om een hoger peil in een landbouwperceel te handhaven. Hiermee wordt meer water vastgehouden dan met conventionele drainage. Dit is gunstig voor de landbouw en gaat daling van het grondwaterpeil tegen (figuur 1a en foto put). In droge periodes kan het systeem daarnaast ook worden gebruikt voor ondergrondse infiltratie. In vergelijking met bovengrondse beregening wordt efficiënter omgegaan met water omdat er geen sprake is van rechtstreekse verdampingsverliezen vanuit beregeningswater. Daarnaast bespaart het de gebruiker arbeid omdat waterinlaat op een beperkt aantal plaatsen plaatsvindt en geen beregeningsinstallatie over het bedrijf verplaatst hoeft te worden. Infiltratie is mogelijk door water in te laten in een systeem van samengestelde drainage. In de verzamelput, waar het peil van de aangesloten drains wordt ingesteld, wordt dan slootwater of opgepompt grondwater ingelaten (figuur 1b).

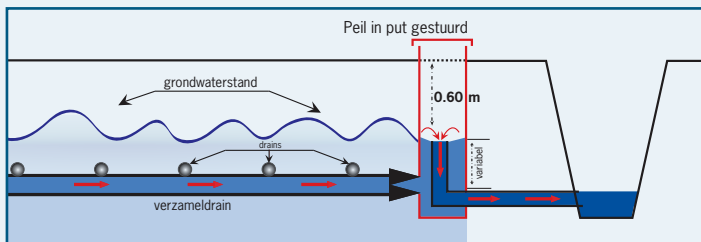


Fig. 1a. Schematische opzet van samengestelde peilgestuurde drainage. Door het instellen van de hoogte van het pijpje in de put kan het waterpeil in het perceel worden ingesteld.

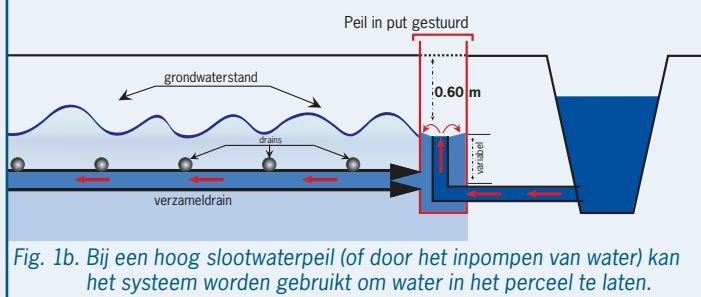
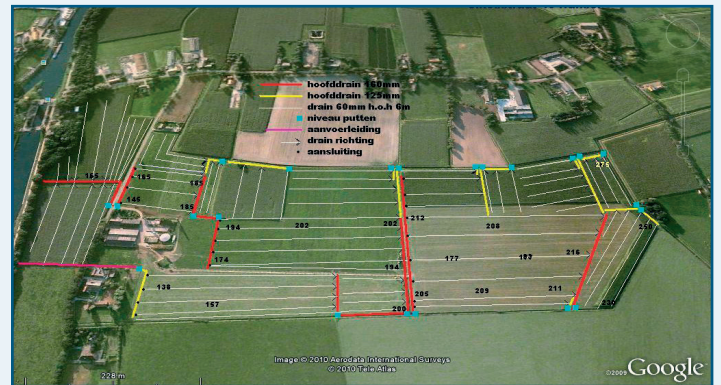


Fig. 1b. Bij een hoog slootwaterpeil (of door het inpompen van water) kan het systeem worden gebruikt om water in het perceel te laten.

Praktijkproef

Een praktijkproef met infiltratie door samengestelde drainage is april 2010 van start gegaan op het bedrijf van ondernemer R. Vermeer te Haghorst. Deze proef wordt in opdracht van Waterschap De Dommel uitgevoerd door PPO-AGV, Alterra en Dhr. Vermeer.

De drainage is begin mei 2010 aangelegd door drainagebedrijf Rutten. Vermeer heeft de mogelijkheid gekregen water vanuit het Wilhelminakanaal in te laten (links op de foto). Belangrijke vraag is of de infiltratie zodanig plaatsvindt dat het leidt tot een regelmatige ruimtelijke verdeling van het ingelaten water binnen de percelen. Om hiervan een indruk te krijgen worden op een aantal plekken peilbuizen geplaatst. Bovendien wordt ervaring opgedaan met het beheer van dit drainagesysteem en de landbouwkundige en bedrijfsmatige aspecten ervan.



Drainageplan bij Vermeer

Drainage: iets voor u?

U kunt als groep agrarisch ondernemers, bijvoorbeeld uw studieclub, of andere belangstellenden een excursie aanvragen naar het bedrijf van Vermeer. Dit biedt u de gelegenheid dit drainagesysteem te bekijken, u hierover te laten voorlichten over de (on)mogelijkheden ervan en erover te discussiëren. U kunt zich hiervoor opgeven bij Abco.debuck@wur.nl of rene.vermeer@hetnet.nl.



Foto van een verzamelput met regelbaar peil

Praktijkonderzoek Plant & Omgeving

Edelhertweg 1
Postbus 430, 8200 AK Lelystad
Tel.: 0320 29 11 11
Fax: 0320 23 04 79
E-mail: infoagv.ppo@wur.nl
Internet: www.ppo.wur.nl