





Enquete Afvalwatertransport

Michiel Tukker - Deltares


23 maart 2012

Inleiding



1. Waarom deze enquete?
2. Begeleidingscommissie
3. Enquete vorm
4. Resultaten
5. Conclusies
6. Discussie

23 maart 2012



Waarom deze Enquete

Terugblik & cijfers:

- CAPWAT 2004-2010
Onderzoek naar hydraulisch functioneren van afvalwaterpersleidingen
- 2 Promivendi, 5 afstudeerders, 2 stages
- 15 wetenschappelijke publicaties
- 11 Publicaties in vakbladen (NL)
- 2 Seminars
- 5 verschillende Meetopstellingen

- Heel veel nieuwe kennis!



23 maart 2012

Deltares

Handboek Hydraulisch ontwerp en beheer afvalwaterpersleidingen

- Handboek "Hydraulisch ontwerp en beheer van afvalwaterpersleidingen"
- Bevat alle nieuwe en bestaande kennis die we hebben geleerd in 6 jaar CAPWAT
- Gratis beschikbaar via de CAPWAT wiki: <http://capwat.deltares.nl>



23 maart 2012

Deltares

Kennisverspreiding CAPWAT

- 3 Workshops – Introductie CAPWAT Handboek
- 4 Thema-middagen – Community of Practice bijeenkomsten
- Een zeer open en toegankelijk netwerk van mensen die zich bezig houden met afvalwater



23 maart 2012

Deltares

Vervolgonderzoek

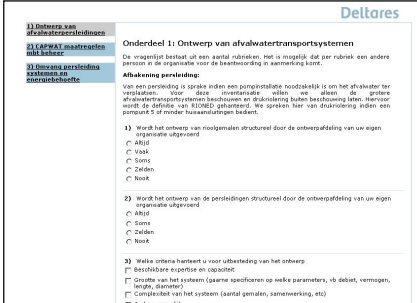
- Eerste fase: Uitzoeken waar we staan!
- Sluit het vervolgonderzoek aan bij de vragen uit de praktijk
- Hoofdvraag: “In hoeverre worden de CAPWAT aanbevelingen en richtlijnen toegepast in de Waterschappen en gemeenten binnen Nederland”
- Tweede hoofdvraag: “Welke ontwikkelingen spelen er binnen de Waterschappen en gemeenten op het gebied van monitoring en optimalisatie”

23 maart 2012

Deltares

De Enquête

- Digitale enquête: <http://afvalwaterenquete.deltares.nl>
- 44 Vragen, verdeeld over 3 onderdelen:
 - Ontwerp
 - Beheer
 - Monitoring en Energie
- Verstuurd aan 100 organisaties
 - 78 gemeenten
 - 22 waterschappen



Deltares

1) Ontwerp van afvalwateroplossingen

1) CAPWAT maatregelen met beheer

1) Omvang persoonsgegevens verzamelen en verspreiden

1) Omvang persoonsgegevens verspreiden

Onderdeel 1: Ontwerp van afvalwatertransportssystemen
De respondent bestaat uit een aantal rubrieken, het is mogelijk dat per rubriek een andere persoon in de organisatie voor de beantwoording is aanbeveling komt.

Afvalwateroplossing:

Van een persoonslijst is sprake indien een pompinstallatie noodzakelijk is om het afvalwater te verspreiden. Voor deze installatie zijn er alleen de grotere afvalwatertransportssystemen beschouwen en drukleiding buiten beschouwing laten. Hiervoor wordt de definitie van RIVM2007 gebruikt. Het spreken hier van drukleiding is dan een punt 2 of minder huishoudelijke baden.

1) Wordt het ontwerp van rioolgemalen structureel door de ontwerpafdeling van uw eigen organisatie uitgevoerd?

Ja
 Vaak
 Soms
 Zelden
 Nooit

2) Wordt het ontwerp van de persoonslijst structureel door de ontwerpafdeling van uw eigen organisatie uitgevoerd?

Ja
 Vaak
 Soms
 Zelden
 Nooit

3) Welke criteria hanteert u voor uitbesteding van het ontwerp?

Beschikbare expertise en capaciteit
 Groote van het systeem (aantal gemeenten op welke parameters, v.b. debiet, vermogen, lengte, diameter)
 Complexiteit van het systeem (aantal gemeenten, samenwerking, etc)
 Anders, namelijk ...

23 maart 2012



Begeleidingscommissie

- Bert Palsma – **STOWA**
- Arjo Hof - **Gemeente Almere**
- Jan Kranendonk – **Gemeentewerken Rotterdam**
- Egbert Baars – **Waternet**
- Steven Marijnissen – **Waterschap Brabantse Delta**
- Rien de Ridder – **Waterschap Zuiderzeeland**
- Johan Jonker – **Hoogheemraadschap Hollands Noorderkwartier**
- Johannes Vijlbrief – **Waterschap Scheldestromen**
- Arne Boswinkel – **Agentschap NL**

23 maart 2012



Resultaten



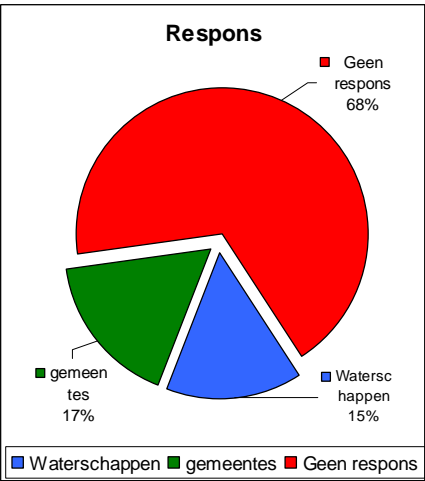
Voorlopige resultaten

Deltares

23 maart 2012

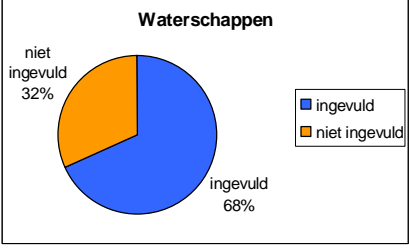
Respons op de enquête

Respons



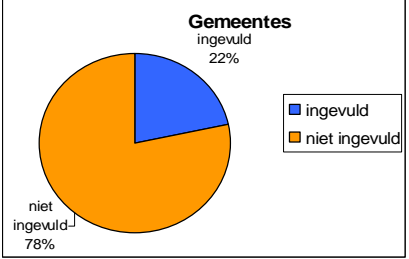
Categorie	Percentage
Geen respons	68%
gemeentes	17%
Waterschappen	15%

Waterschappen



Status	Percentage
ingevuld	68%
niet ingevuld	32%

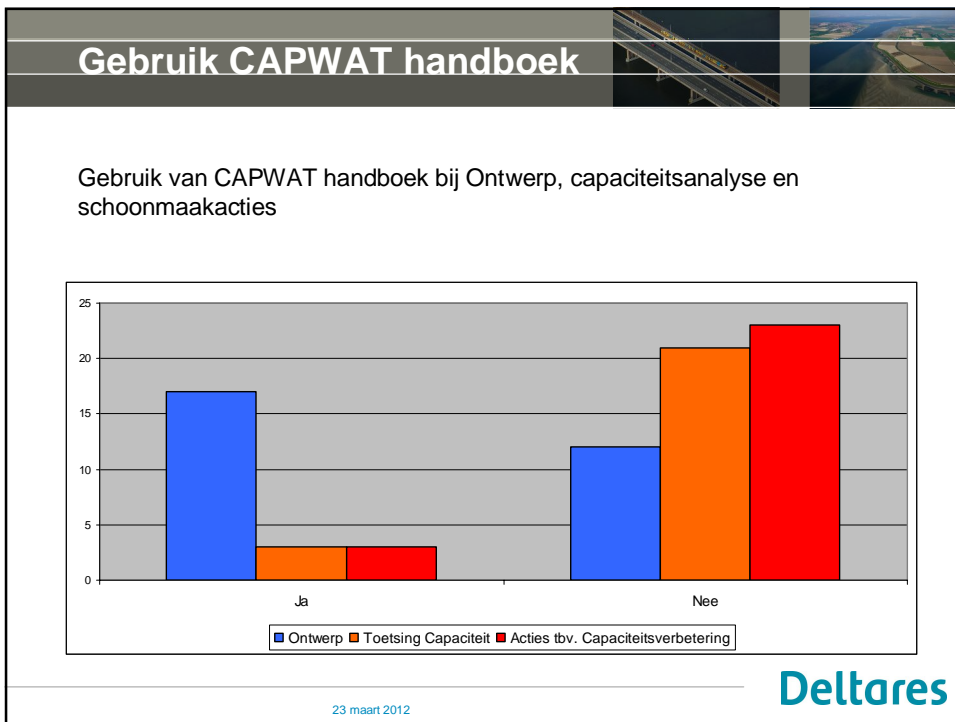
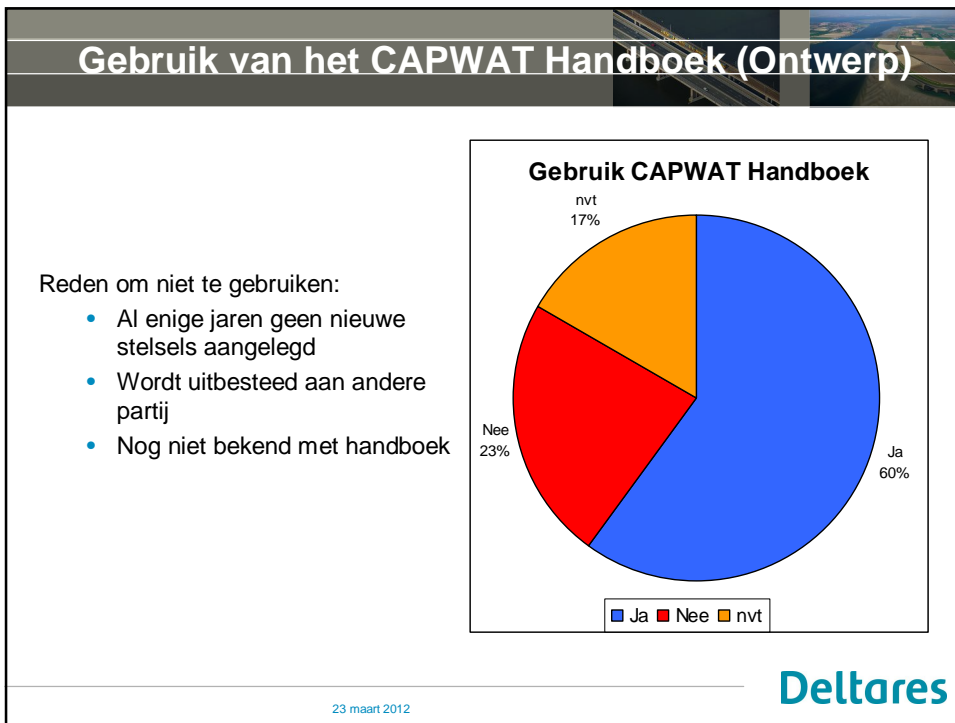
Gemeentes

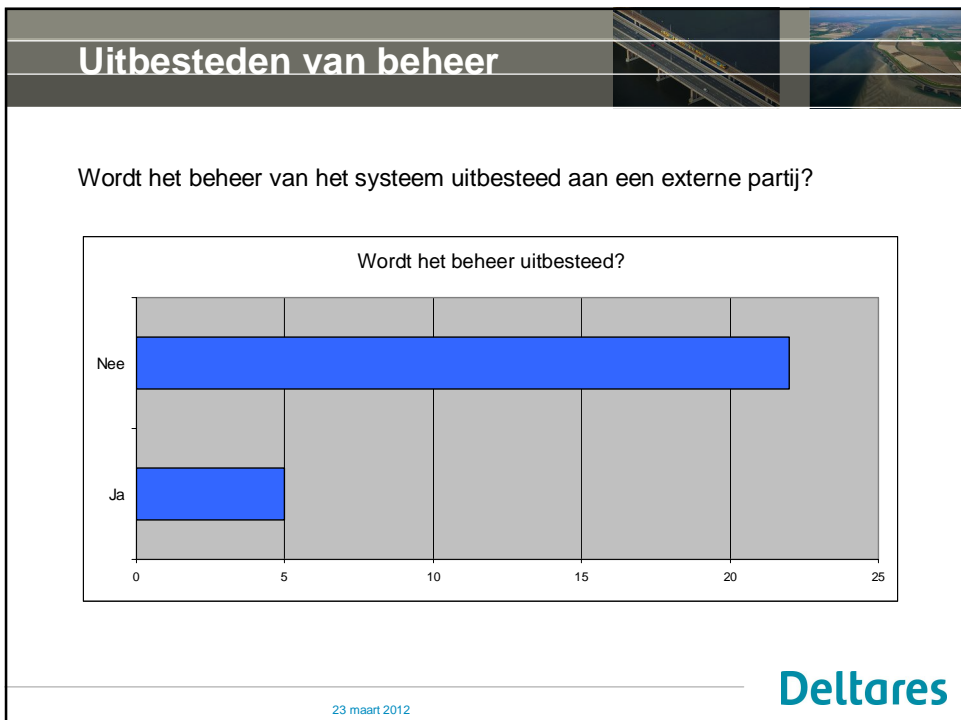
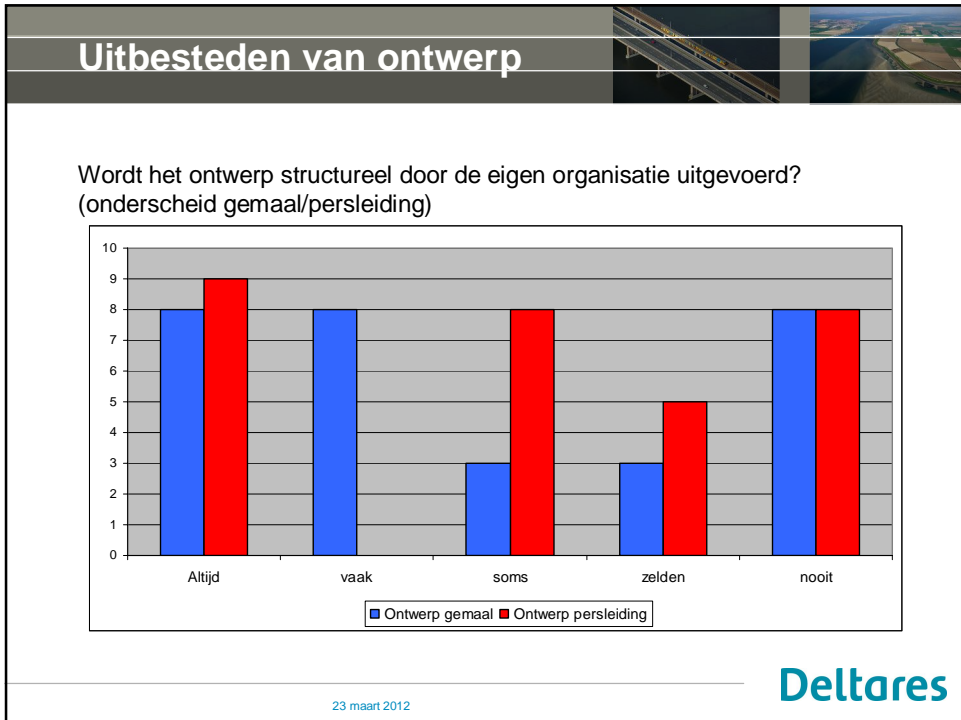


Status	Percentage
ingevuld	22%
niet ingevuld	78%

Deltares

23 maart 2012





Conclusies

- CAPWAT handboek wordt veel gebruikt in het ontwerp
- Minder bij beheersactiviteiten

23 maart 2012

Deltares

Vragen & Discussie

23 maart 2012

Deltares