

GO-FRESH: Kreekrug Infiltratie Proef



Doel?

Droogteschade op en rond kreekruggen verminderen:

- Hogere grondwaterstand
- Meer irrigatiemogelijkheden vanuit het grondwater

Wat?

Infiltratie zoekt slotwater bij wateroverschot via peilgestuurde drainage. Door de hogere grondwaterstand zal de zoetwaterbel (veel) groter worden.

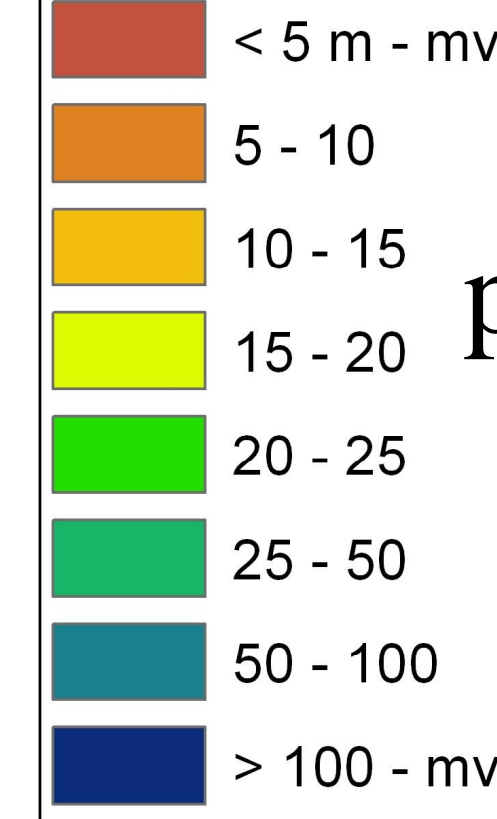
Waarom vernieuwend?

- Gebruik ondergrond voor opslag neerslagoverschot in zoute omgeving via peilgestuurd drainagesysteem
- Controle van peilen en debieten door gebruiker
- Meet- en modelleertechnieken voor systeemoptimalisatie

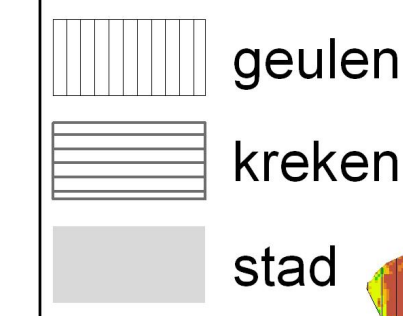
Waar?

Akkerbouwperceel Johan Sanderse en tuinbouwperceel Werner Louwerse Serooskerke Walcheren (onderdeel van Waterhouderij Walcheren)

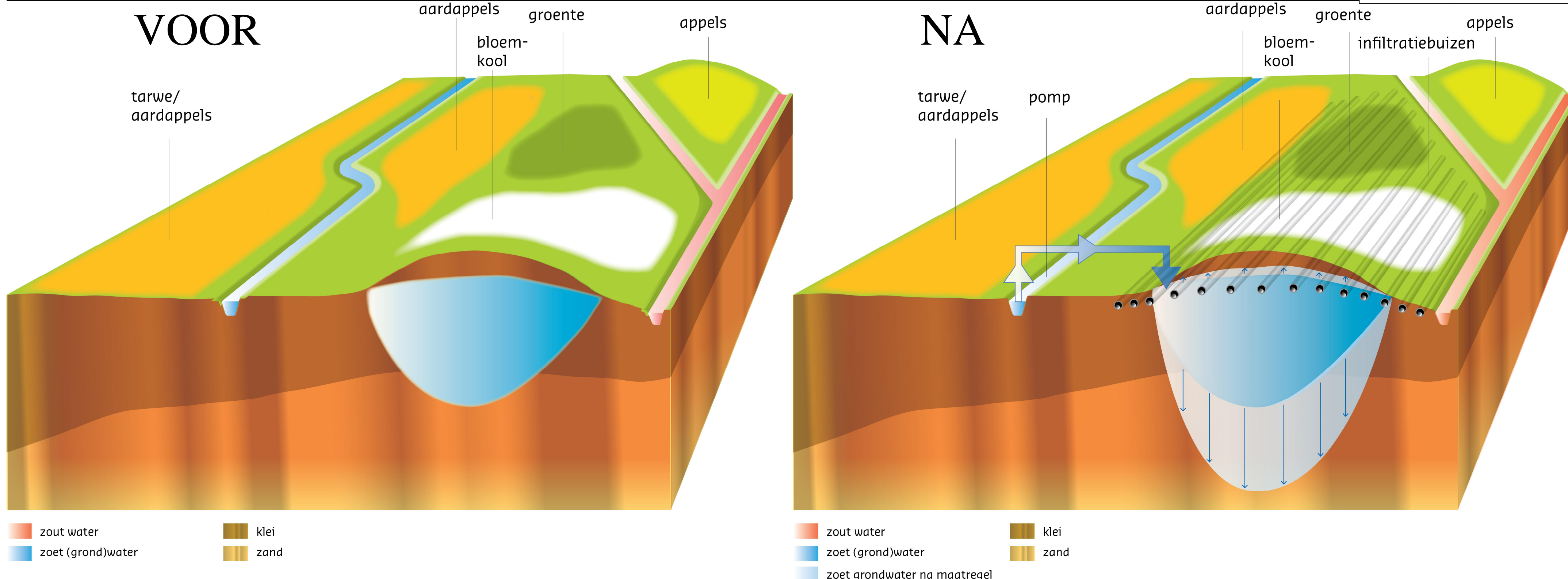
diepte grensvlak 150 mg Cl/l [m - maaiveld]



proefpercelen



bron: Zoetzout grondwatermodel Deltares voor de Provincie Zeeland



Proefperceel ~14 ha

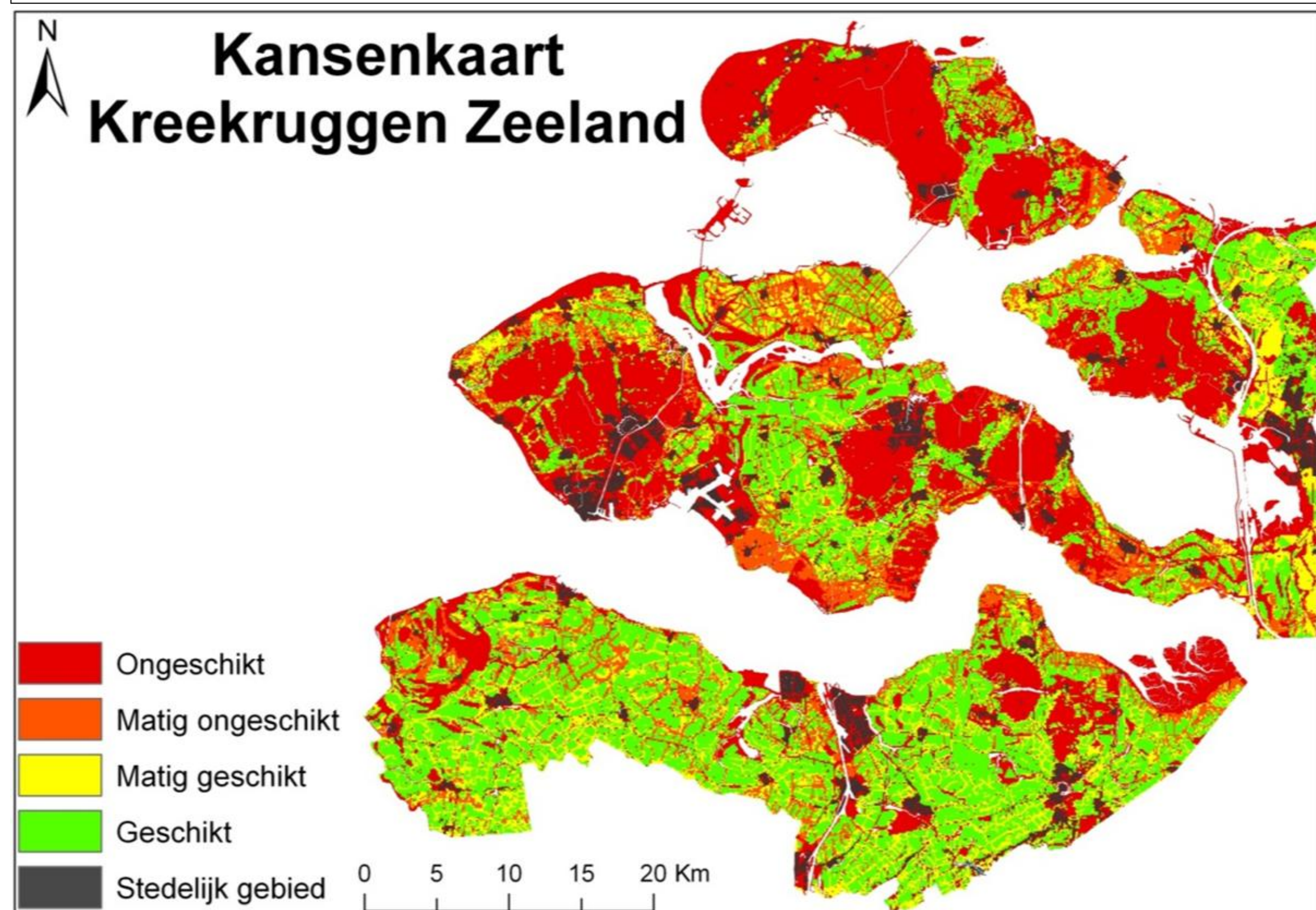


Pompcapaciteit:
~13 m³/uur



Werkt dit ook op mijn perceel?

Deze kaarten geven kansen aan. Eerste stap is meten grondwaterstanden en zoetzout verdeling grondwater.

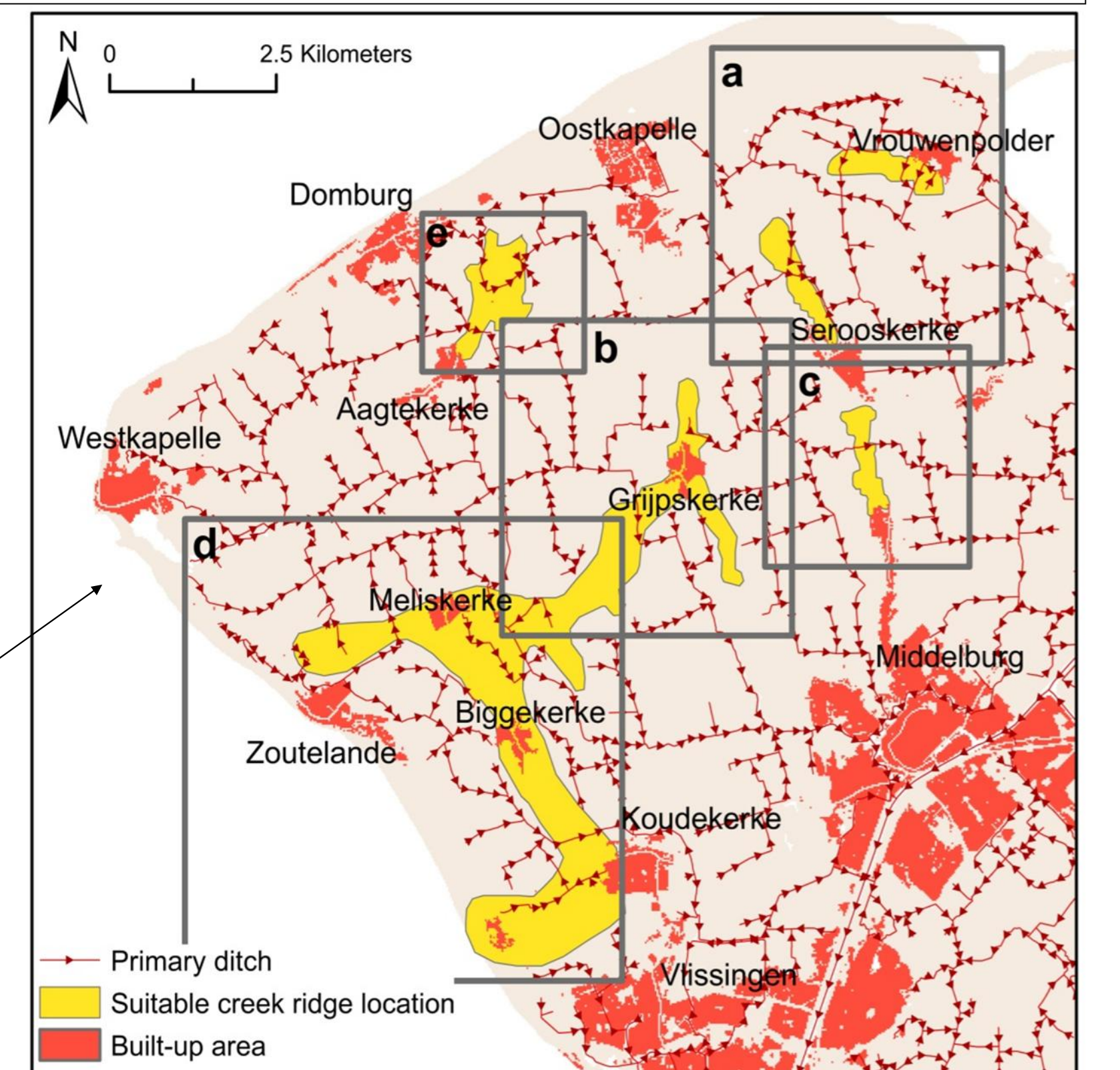


Criteria:

- landgebruik is landbouw
- maaiveld \geq NAP
- diepte zoet-zout grensvlak \geq 5 m
- grondsoort \leq 35% lutum
- infiltratie (geen kwel)

Extra criteria (detailstudie Walcheren):

- voldoende onverzadigde zone
- geen ondiepe slechtdoorlatende lagen



Meer informatie:

Esther.vanBaaren@Deltares.nl en Pieter.Pauw@Deltares.nl
go-fresh.deltares.nl